

Maßtabelle



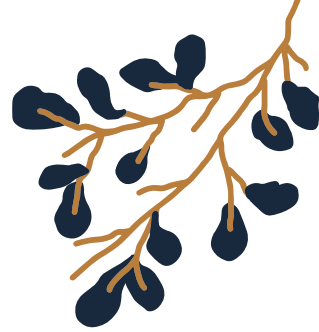
Angaben in cm

Größe	34	36	38	40	42	44	46	48	50
Brustumfang	80	84	88	92	96	100	104	110	116
Tailenumfang	65	68	72	76	80	84	88	94,5	101
Hüftumfang	90	94	97	100	103	106	109	114	119

Stoffverbrauch

Angaben in m

Größe	34	36	38	40	42	44	46	48	50
Flügelärmel	0,2	0,2	0,2	0,2	0,2	0,2	0,2	0,2	0,2
Puffärmel	0,4	0,4	0,4	0,4	0,4	0,4	0,4	0,4	0,4
Schmetterlingsärmel	0,35	0,35	0,35	0,35	0,35	0,35	0,35	0,35	0,35
Einfassstreifen	0,1	0,1	0,1	0,1	0,1	0,1	0,1	0,1	0,1



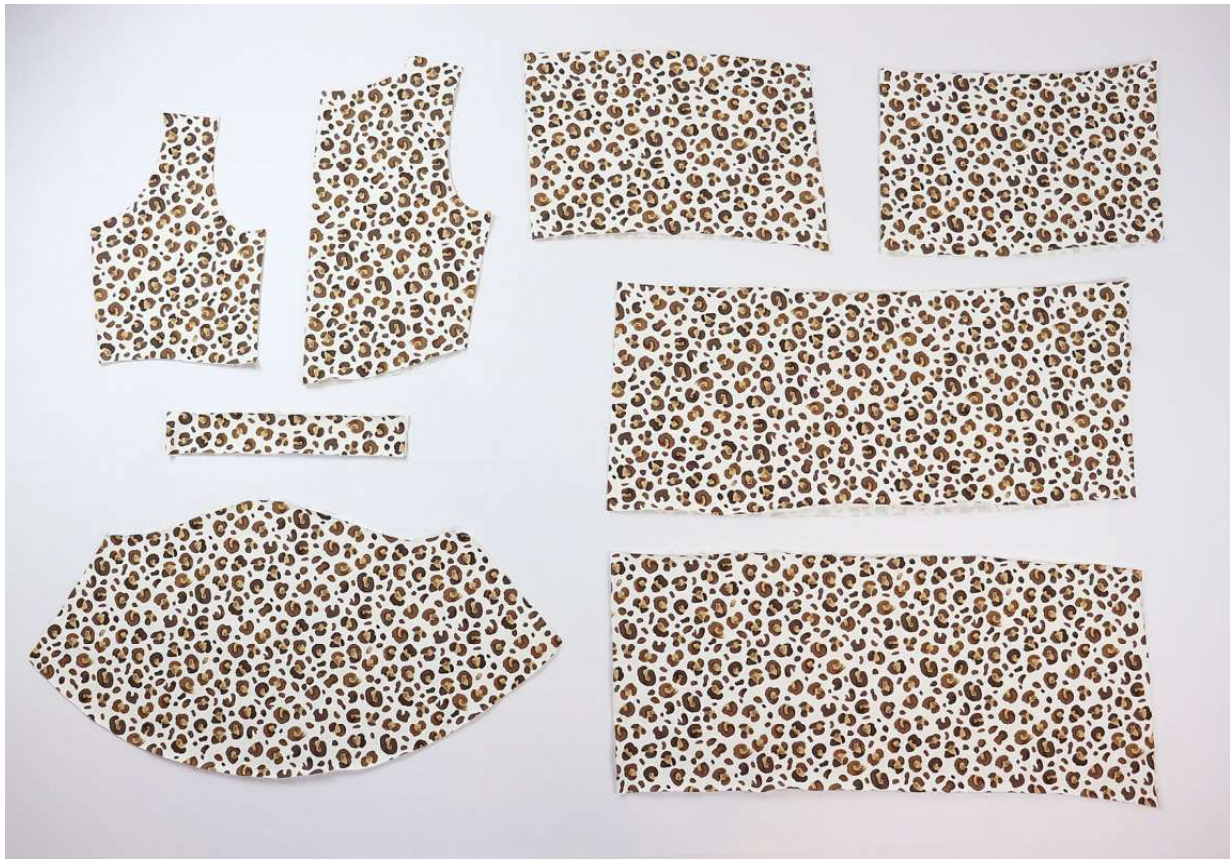
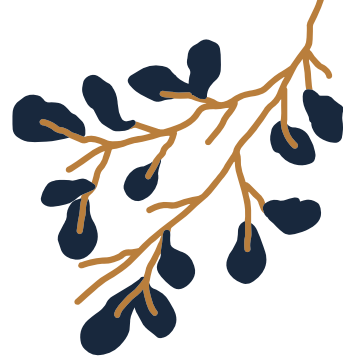
Der Süßkeks als schlichtes Top mit eingefasstem Hals- und Armausschnitt:



Der Süßkeks als Umstandsstufenkleid mit Schmetterlingsärmeln:



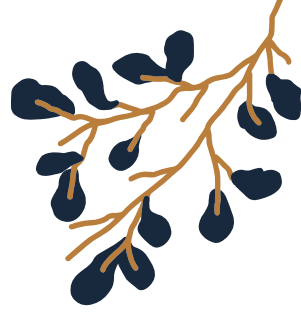
3. Schmetterlingsärmel



Zuschnitt:

- Vorderteil 1x im Bruch
- Rückteil 1x im Bruch
- Stufe 1 Vorderteil 1x im Bruch
- Stufe 1 Rückteil 1x im Bruch
- Stufe 2 Vorderteil 1x im Bruch
- Stufe 2 Rückteil 1x im Bruch
- Schmetterlingsärmel 1x gegengleich
- Halsbündchen 1x im Bruch





Folge deiner Grundanleitung bis die Ärmel angenäht werden.



Markiere dir an deinem Ärmel den Schulterpunkt. Stecke anschließend den Ärmel rechts auf rechts auf die Schulternaht und stecke den Ärmel entlang des Armausschnittes fest.



Schließe die Naht mit einem elastischen Stich und wiederhole die Schritte anschließend auch mit dem zweiten Ärmel.