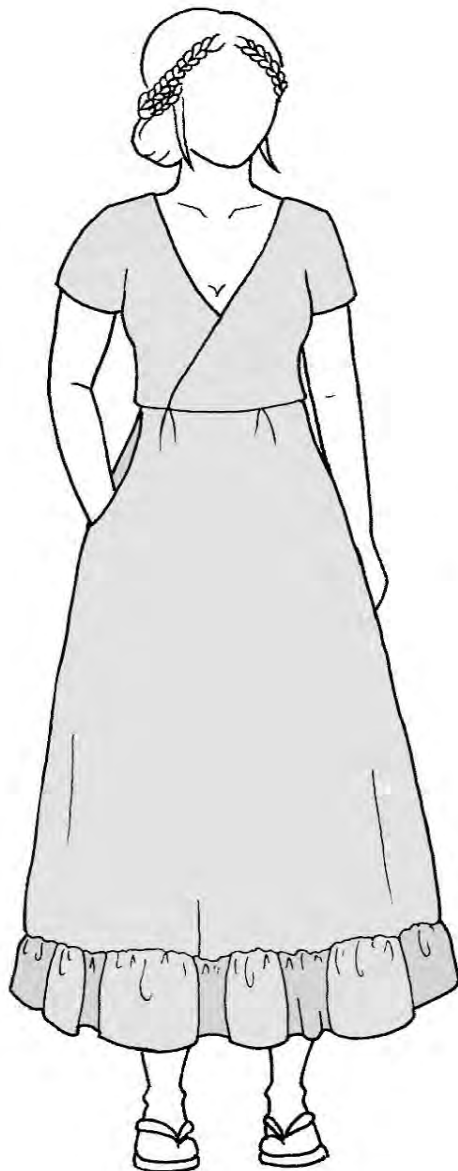


maringa

kleid in wickeloptik
kurze ärmel oder
¾ ärmel mit schlitz
2 längen

größe 46 – 56



Über **maringa**

Maringa ist ein weit schwingendes Sommerkleid mit Saumrüsche und einem Oberteil in Wickeloptik. Das Schnittmuster umfasst zwei Rocklängen, kurze und 3/4 Ärmel, seitliche Nahttaschen und wird aus leichter Webware genäht.

Maßtabelle

Die folgende Tabelle dient der Orientierung bei der Größenwahl.

Größe	46	48	50	52	54	56
Brustumfang	bis 116cm	bis 121cm	bis 126cm	bis 130cm	bis 135cm	bis 140cm
Taille	bis 106cm	bis 110cm	bis 114cm	bis 119cm	bis 123cm	bis 126cm
Hüftumfang	bis 115cm	bis 120cm	bis 125cm	bis 130cm	bis 135cm	bis 140cm

Stoffempfehlung

Es eignen sich alle leichten, weich fallenden, nicht dehnbaren Stoffe, wie Leinen, Popeline, Viskoseleinen, Chambray, Blusenstoffe etc. Viskose ist nicht geeignet.

Stoffmenge

Größe	46	48	50	52	54	56
Stoffmenge knielang	3,5m	3,5m	3,5m	4m	4m	4,5m
Stoffmenge lang	4m	4m	4m	4,5m	4,5m	5m

Rüschemaße

Möchtest du dir den Ausdruck der Saumrüschen sparen, so kannst du diese anhand folgender Tabelle 2x zuschneiden. Bitte die Nahtzugabe nicht vergessen. Die Rüsche kannst du aus beliebig vielen Stoffstreifen zusammenstückeln.

Größe	46	48	50	52	54	56
Länge knielang	15cm x 154cm	15cm x 156cm	15cm x 158cm	15cm x 160cm	15cm x 162cm	15cm x 164cm
Länge lang	20cm x 179cm	20cm x 181cm	20cm x 183cm	20cm x 185cm	20cm x 187cm	20cm x 189cm

Naht- und Saumzugaben

Das Schnittmuster enthält keine Naht- und Saumzugaben, diese müssen beim Zuschneiden individuell hinzugefügt werden.

Benötigtes Material

- Stoff (s.o.)
- Gummiband für die Raffung in der Taille
- Klebeband zum Zusammenkleben des Schnittmusters
- Schere, Maßband, Stecknadeln oder Klammern
- Nähmaschine, Overlock/Coverlock (falls vorhanden), Bügeleisen

Wichtige Hinweise

- Vor dem Zuschneiden lies bitte zunächst die gesamte Anleitung!
- Zum korrekten Öffnen und Drucken des Schnittmusters verwende bitte Adobe Acrobat Reader.
- Bei der Druckeinstellung achte darauf, dass entweder 100% oder „ohne Seitenanpassung“ eingestellt ist.

Rechtliche Hinweise:

Alle Rechte an diesem ebook liegen bei Ilka Matthiessen.

Dieser Schnitt darf für private Zwecke und zur Anfertigung von bis zu 20 Exemplaren auch zum gewerblichen Verkauf verwendet werden.

Die Massenproduktion von nach diesem ebook gefertigten Kleidungsstücken sowie Weitergabe oder -verkauf, Tausch, Kopie, Abdruck oder Veröffentlichung (auch teilweise) dieses ebooks sind ausdrücklich untersagt.

Beim Verkauf der nach diesem ebook angefertigten Kleidungsstücke ist Folgendes anzugeben: **genäht nach dem ebook Maringa von [erbsünde](#)**®

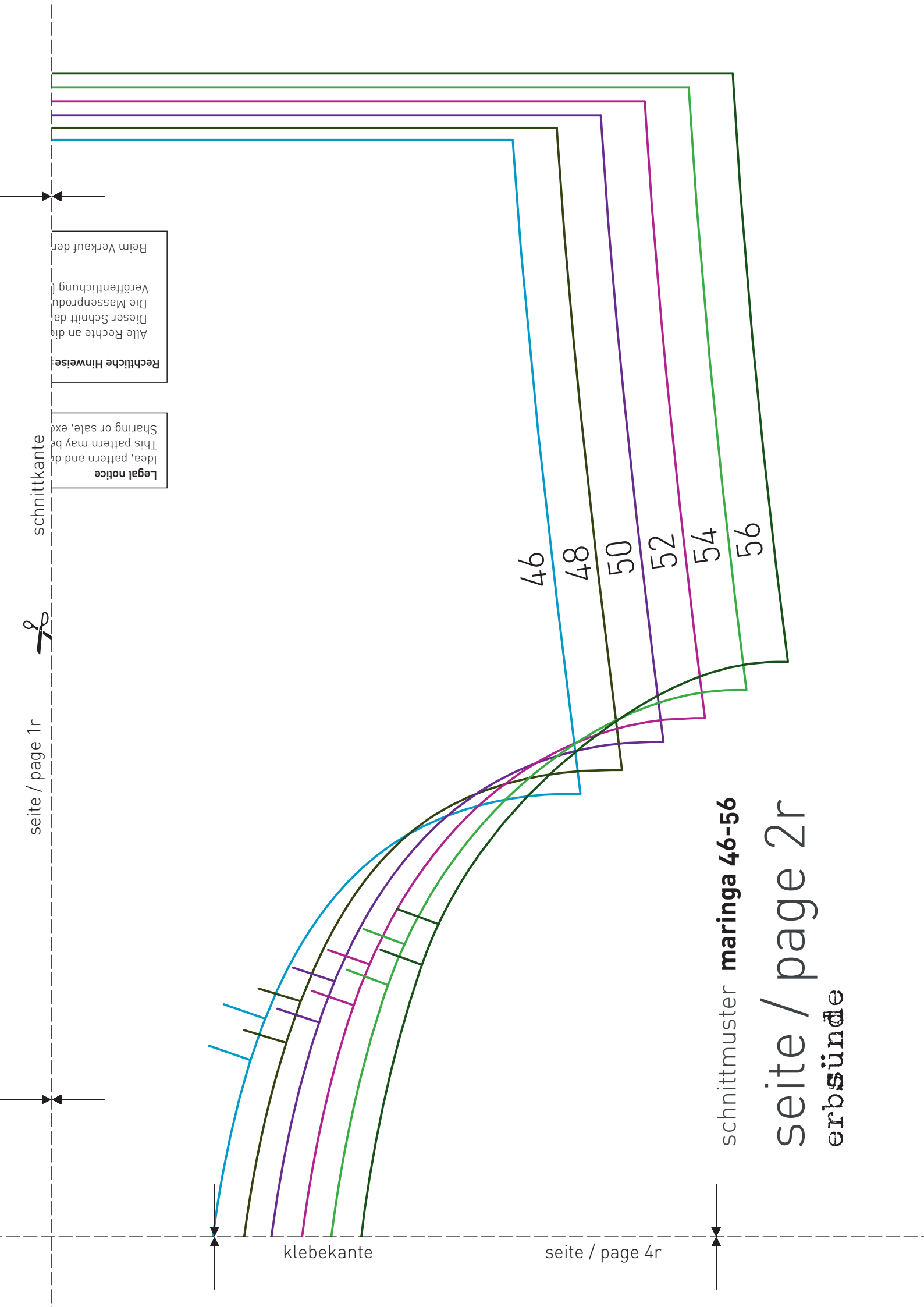
So sieht dein Oberteil jetzt aus.



Der Ausschnitt des Oberteils wird jetzt direkt gesäumt.
Klappe dazu die versäuberte Kante einmal nach innen um.



Klappe dann die Kante ein zweites Mal nach innen um, so dass die Versäuberungsnaht nicht mehr zu sehen ist.
Stecke alles gut fest.



Rechtliche Hinweise
 Alle Rechte an die
 Dieser Schnitt da
 Die Massenprod
 Veröffentlichung
 Beim Verkauf der

Legal notice
 Idea, pattern and d
 This pattern may be
 Sharing or sale, ex

schnittkante

seite / page 1r

seite / page 4r



klebekante

46

48

50

52

54

56

schnittmuster **maringa 46-56**

seite / page 2r

erbsünde