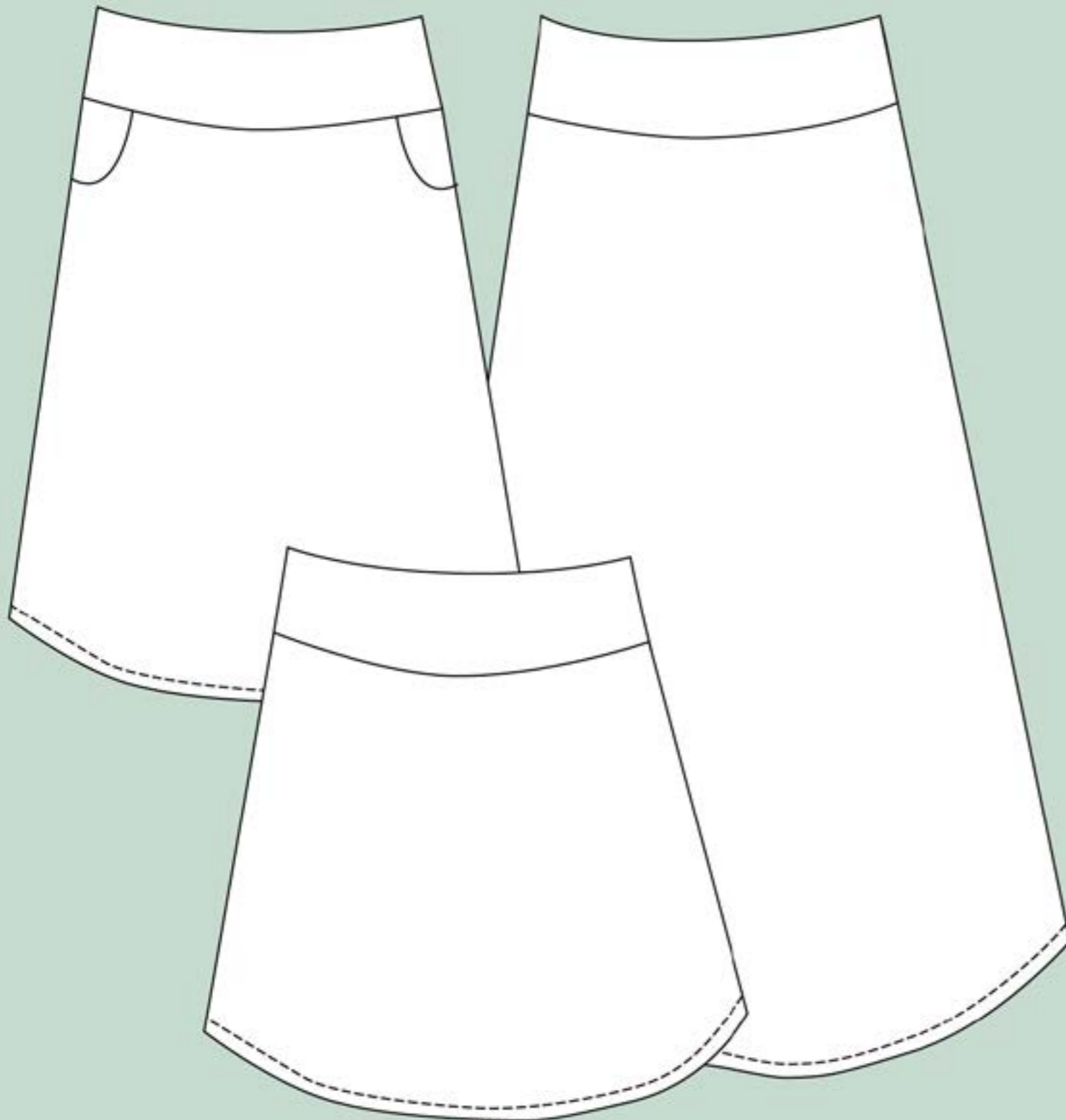


Luna

ein jolijou Schnittmuster



VORBEREITUNG

Bitte vor dem Nähen/Zuschneiden zunächst das Ebook einmal komplett durchlesen!

Jolijou-Schnittmuster werden professionell gradiert und von vielen unterschiedlichen Frauen auf eine gute Passform getestet. Da aber jeder Frauenkörper anders ist empfehle ich, vor dem Zuschneiden unbedingt Maß zu nehmen und anhand der Tabelle die entsprechende Größe auszuwählen. Da Sara im Brustbereich schön körpernah anliegt und dadurch die weiblichen Rundungen optimal schmeichelt sollte man sich an der Brustweite orientieren. Alle Angaben sind in cm.

Maßangaben

Hierbei handelt es sich um Fertigmaße nach dem Nähen. Das entscheidende Maß ist das Bund-Maß. Je nachdem ob es an der Hüfte oder Taille getragen wird sollte an dieser Stelle des Körpers gemessen werden.

MASSTABELLE

	Bund	Länge Mini	Länge Midi	Länge Maxi
34	62,8 cm	43,8 cm	55,7 cm	88,9 cm
36	70,4 cm	44,2 cm	56,3 cm	89,9 cm
38	76,8 cm	45 cm	57 cm	90,8 cm
40	84,8 cm	45,8 cm	57,8 cm	91,8 cm
42	92,4 cm	46,6 cm	59,2 cm	93 cm
44	103,2 cm	47,5 cm	61,1 cm	94,8 cm

Material

Als Material eignet sich:

- Jersey
- Viskosejersey
- Sweat
- Jacquard

Die Angaben beziehen sich auf einen Stoff ohne Muster bzw. Laufrichtung bei 140 cm Breite. Jede Frau ist anders gebaut, daher unbedingt vor dem Zuschneiden die Maße mit einem gut sitzenden Kleid/Shirt abgleichen damit am Ende alles passt!

MATERIALVERBRAUCH

	Mini	Midi	Maxi
34	75 cm	95 cm	130 cm
36	75 cm	95 cm	130 cm
38	82 cm	95 cm	130 cm
40	82 cm	95 cm	130 cm
42	82 cm	130 cm	200 cm
44	105 cm	130 cm	200 cm