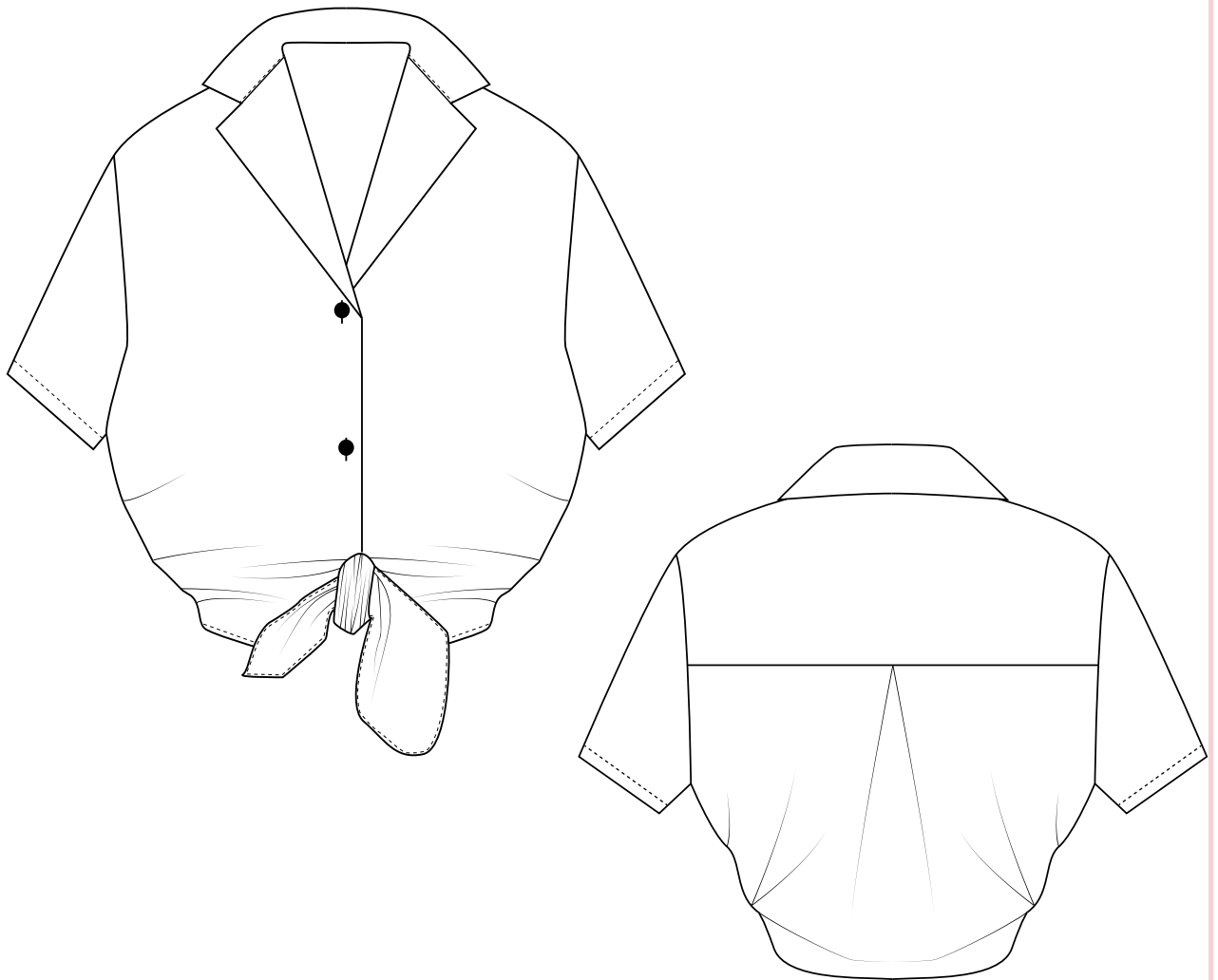


Café cousettes



Chemisier Palmsprings

Taille 34 à 52

Niveau débutant



Comment choisir sa taille ?

Taille	34	36	38	40	42	44	46
Tour de poitrine	86 cm	88 cm	92 cm	96 cm	100 cm	104 cm	108 cm
Tour de hanches	86,5 cm	87 cm	91 cm	95 cm	99 cm	103 cm	107 cm
Carrure dos	34,5 cm	35 cm	36 cm	37 cm	38 cm	39 cm	40 cm
Carrure devant	32,3 cm	32,6 cm	33,3 cm	34 cm	34,7 cm	35,4 cm	36,1 cm
Tour de bras	27,4 cm	28 cm	29,2 cm	30,4 cm	31,6 cm	32,8 cm	34 cm

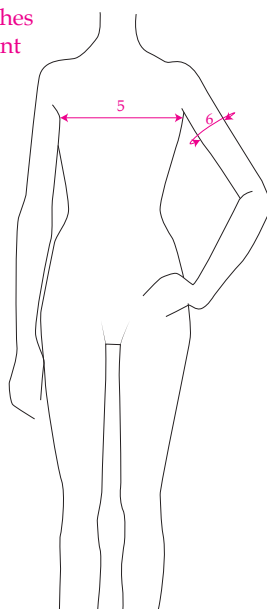
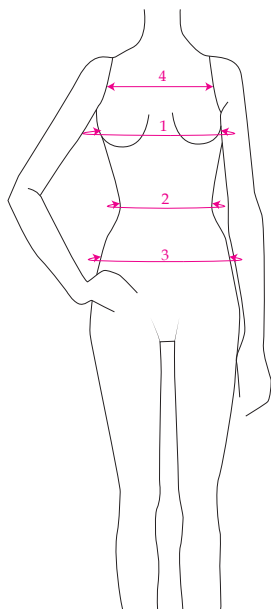
Taille	48	50	52
Tour de poitrine	114 cm	120 cm	126 cm
Tour de hanches	113 cm	119 cm	125 cm
Carrure dos	41,5 cm	43 cm	44,5 cm
Carrure devant	37,2 cm	38,2 cm	39,3 cm
Tour de bras	36,4 cm	38,8 cm	41,2 cm

Nous vous conseillons de prendre la taille au-dessus si vous vous trouvez entre deux tailles.

Le chemisier Palmsprings a été réalisé sur un modèle mesurant 1m63.

Les mesures dans le tableau sont les mesures sans aisance du vêtement, si vous souhaitez un modèle plus près du corps prenez la taille en dessous en mesurant sur le patron.

- 1 : Tour de poitrine
- 2: Tour de taille
- 3: Tour de hanches
- 4: Carrure devant
- 5: Carrure dos
- 6: Tour de bras



Les mesures se prennent corps nu avec un mètre ruban.

Vous pouvez vous référer au buste ci-contre pour prendre vos mesures.



Ce patronage est destiné à un usage personnel, il est la propriété de Café cousettes
Toute reproduction, commercialisation partielle ou totale est interdite.

Indications de coupe

Pour coudre le chemisier Palmsprings vous aurez besoin de :

- 1m65 de tissu (T.34-46) ou 1m85 de tissu (T.48-52)(viscose, soie, coton...)
- 0,90 m de thermocollant fin
- 5 boutons de 10 mm de diamètre

Avant de couper le tissu, nous vous recommandons de le laver afin d'éviter de vous retrouver avec un vêtement trop petit après le premier lavage. Le tissu possède en général une marge de retrait.

Si vous avez choisi un tissu fluide nous vous conseillons de thermocoller le tissu avant de couper la parmenture et le col .

Si votre tissu possède des motifs à sens, ou bien un sens (comme par exemple le velours), ne coupez pas vos morceaux tête-bêche, et veuillez changer le sens du droit fil du col (perpendiculaire à celui existant)

Placer le patron sur le tissu en respectant le droit fil (le droit fil est parallèle à la lisière) Tracer à la craie autour du patron, le retirer, puis épingler le tissu.

Une fois que cela est fait, vous pouvez couper.

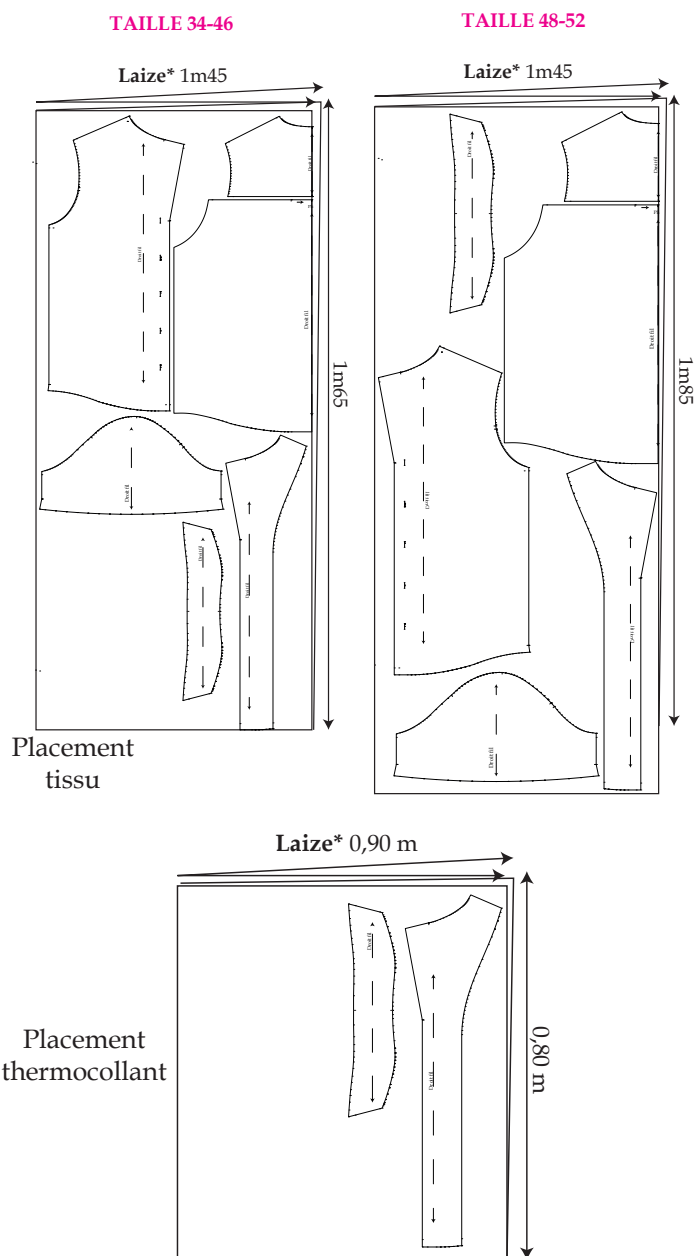
Les valeurs de couture sont comprises dans le patron.

Elles sont de 1cm partout, sauf pour l'ourlet bas où elles sont de 1,5 cm et de 2,5 cm pour l'ourlet des manches.

ATTENTION: Le tissu se coupe en double endroit contre endroit.



Ce patronage est destiné à un usage personnel, il est la propriété de Café cousettes
Toute reproduction, commercialisation partielle ou totale est interdite.



Gamme de montage

Vous êtes désormais prêt(e)s à coudre Palmsprings.

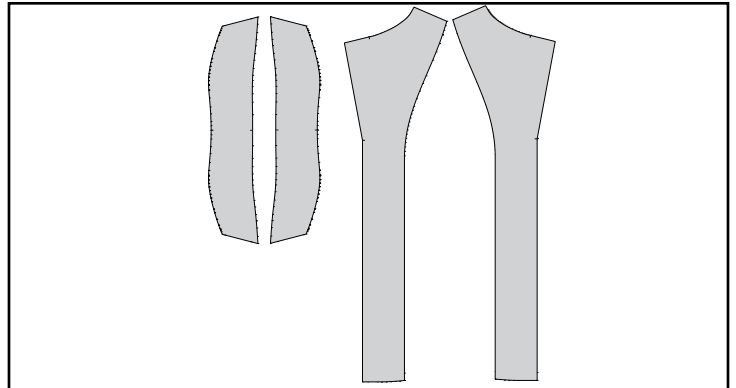
Légende

 Surjet

 Couture

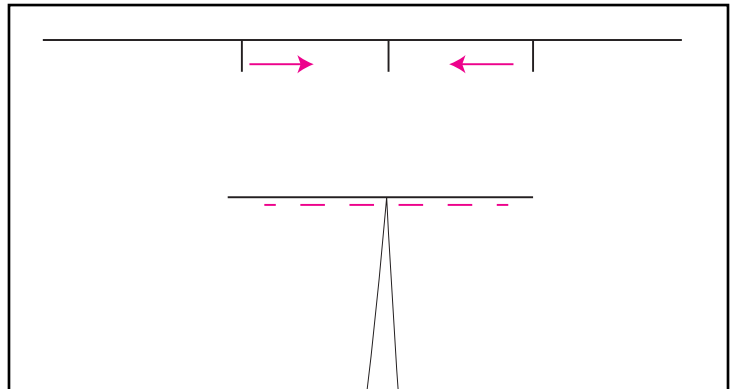
1 - Thermocoller les morceaux:

Si cela n'a pas été fait lors de la coupe, thermocoller les deux morceaux de parmenture devant et les deux morceaux du col



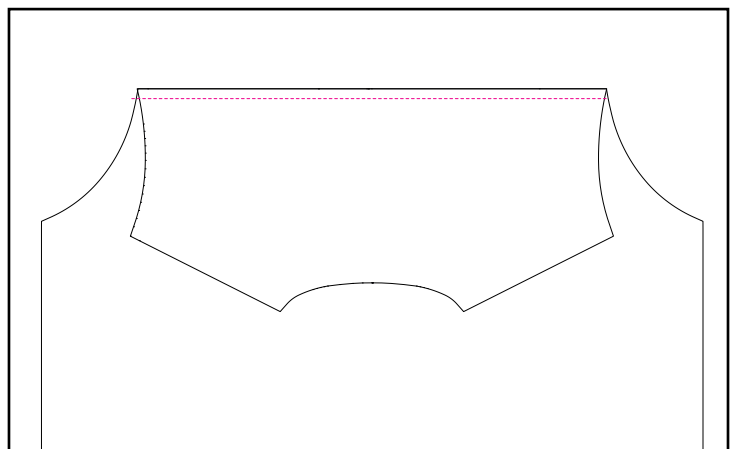
2 - Pli :

Former le pli en suivant le sens des flèches sur le patron.
Puis faire une piqûre pour le maintenir.



3 - Assembler le bas dos avec l'empiècement dos :

Coudre le bas dos avec l'empiècement dos puis surjeter.



Ce patronage est destiné à un usage personnel, il est la propriété de Café cousettes
Toute reproduction, commercialisation partielle ou totale est interdite.