

Josephine ist ein asymmetrisch geschnittenes, figurbetontes Kleid.

Es kann als kurzes Kleid oder in Maxi-Länge gearbeitet werden. Eine Shirlänge ist ebenfalls enthalten.

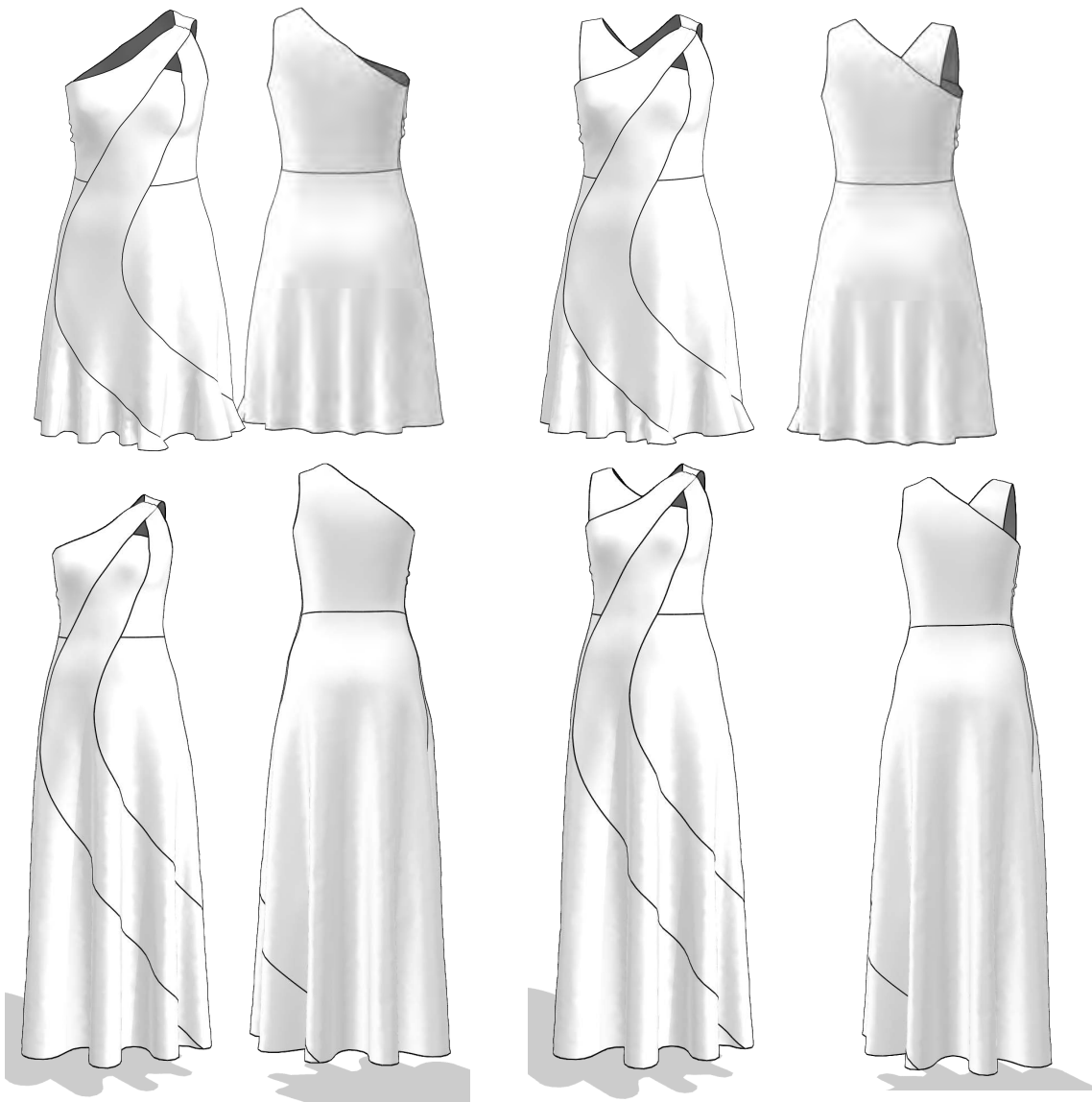
Einen besonderen Effekt hat die bananenförmig geschnittene mittlere Rockbahn, die zum Spiel mit Muster und Farbe einlädt.

Beim kurzen Kleid ist der vordere Saum mit einem zusätzlichen Volant-Effekt

Bis auf die mittlere Rockbahn hat Josephine eine Taillelnaht und einen Rock in leichter A-Linie.

Josephine kann als one-Shoulder Kleid, aber auch mit einem zusätzlichen Träger gearbeitet werden.

Die beiden vorderen Träger werden gerafft und mit dem hinteren Träger durch eine Naht oder wahlweise auch einer Metallschleufe oder einem Ring verbunden werden.



Körpermaße

	32	34	36	38	40	42	44	46	48
Körperhöhe	168	168	168	168	168	168	168	168	168
Brustweite	78	82	86	90	95	100	105	110	117
Tailenweite	62	66	70	75	80	85	90	95	101,5
Hüftweite	86	90	95	99	104	108	113	117	123,5
Brusttiefe	24	25	26	27	28	29	30	31,5	33
Oberarmumfang	28	29	30	31	32	33	34	35	36,5

Bei den Maßen dieser Tabelle handelt es sich um die Körpermaße, die der Entwicklung des Schnittes zugrunde liegen.

Fertigmaße

	32	34	36	38	40	42	44	46	48
Brustweite	78	82	82	87	92	97	102	107	114,5
Tailenweite	58	63	68	73	78	83	88	93	100
Hüftweite	86	90	99	105	111	117	123	128	136
Rocklänge ab Taille	0,54/ 1,07	0,55/ 1,07	0,56/ 1,07	0,58/ 1,07	0,59/ 1,07	0,60/ 1,07	0,61/ 1,07	0,62/ 1,07	0,63/ 1,07

Bei den Maßen dieser Tabelle handelt es sich um die Maße des fertig genähten Modells.

Das Oberteil muss körpernah verarbeitet sein.

Je nach Stoffwahl, sollte das Oberteil enger genäht werden, als die Körpermaße (bis - 4 cm).

Stoffempfehlung: Weich fließende, elastische Stoffe

- Modal
- Viskose-Jersey
- leichter Baumwolljersey
- Seidenjersey

Weitere Nähzutaten:

- Nahtband zum Aufbügeln: 1,20 m – 1,40 m
- Gummiband 7 – 8 mm breit: 0,90 m – 1,10 m
- Optionale Schnalle/Vierkantring 4 x 2 cm

Stoffverbrauch bei einer Stoffbreite von 1,40 m

Verbrauch in Meter	32	34	36	38	40	42	44	46	48
Nur 1 Stoff kurz	1,10	1,15	1,30	1,45	1,50	1,50	1,55	1,60	1,65
Kombi-Stoffe kurz	0,90/ 0,80	0,95/ 0,80	1,05/ 0,80	1,05/ 0,85	1,10/ 0,85	1,10/ 0,85	1,20/ 0,90	1,20/ 0,90	1,30/ 0,90
Shirtlänge	0,65	0,70	0,70	0,75	0,75	0,75	0,80	0,85	0,95
Nur 1 Stoff Maxi	2,35	2,40	2,50	2,50	2,55	2,60	3,05	3,20	3,30
Kombi-Stoffe Maxi	1,80/ 1,20	1,85/ 1,20	1,95/ 1,20	2,05/ 1,20	2,15/ 1,20	2,15/ 1,20	2,20/ 1,20	2,25/ 1,20	2,45/ 1,20

Schnittmuster ausdrucken:

Dieses Schnittmuster enthält Ebenen.

Das heißt, du kannst deine Größe separat ausdrucken ohne Liniensalat.

Außerdem kannst du zusätzlich die Nahtzugabe (1 cm) einblenden und ausdrucken.

Dafür ist es notwendig, das Schnittmuster von einem Laptop oder Rechner aus auszudrucken.

Handy-Apps zum Ausdrucken beherrschen die Ebenenfunktionen nicht!

Bitte beachte die Hinweise zum Umgang mit Ebenen beim Ausdruck des Schnittmusters.

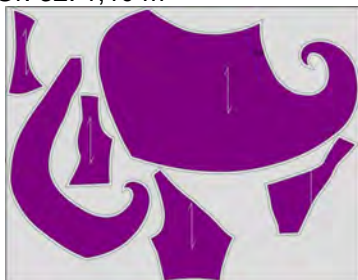
Im Schnittmusterordner findest du dazu eine ausführliche Anleitung für A4 und Großformat:

"A LESEN!! A4 Schnitt Wichtige Info zum Drucken !!"

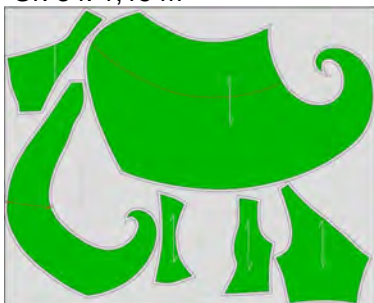
"A LESEN!! Grossformat- Schnitt Wichtige Info zum Drucken !!"

Zuschneidepläne Josephine kurz einfarbig: Stoffbreite 1,40 m

Gr. 32: 1,10 m



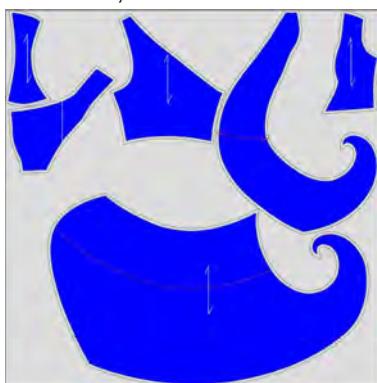
Gr. 34: 1,15 m



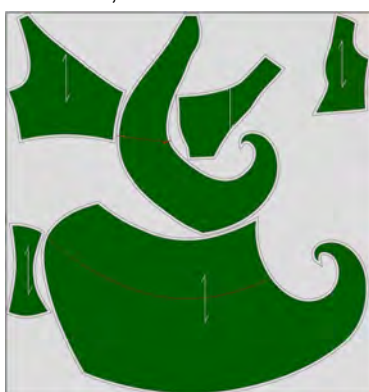
Gr. 36: 1,30 m



Gr. 38: 1,45 m



Gr. 40: 1,50 m



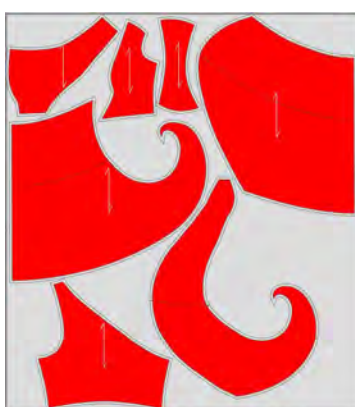
Gr. 42: 1,50 m



Gr. 44: 1,55 m



Gr. 46: 1,60 m



Gr. 48: 1,65 m



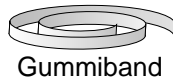
Alle Schnittteile einzeln in einfacher Stofflage zuschneiden. Rechte Stoffseite oben

rechte
Stoffseite

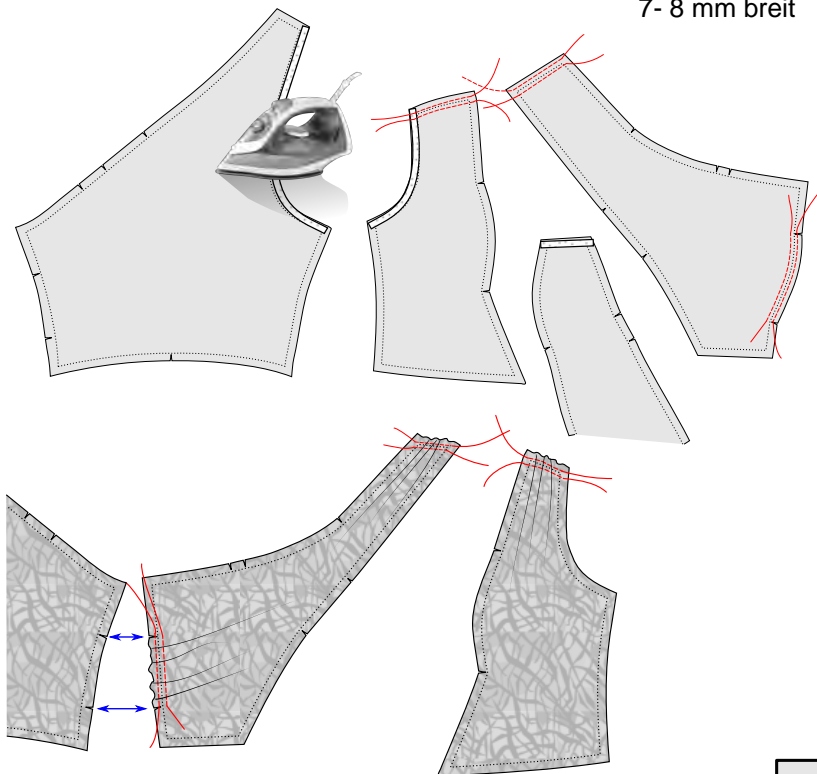
linke
Stoffseite



Nahtband




Gummiband
7- 8 mm breit

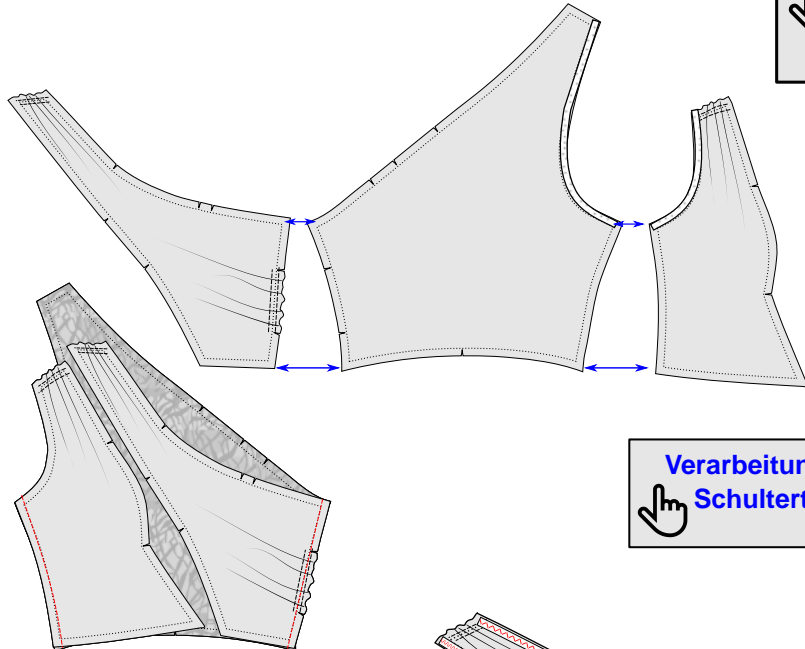


Oberteil vorbereiten und nähen

Nahtband auf das Armloch und die obere Kante des mittleren Rockteils aufbügeln. Die beiden Vorderteile werden an der oberen Kante gerafft. Dafür 2 parallele Nähte bei 0,7 und 1,5 cm von der Kante mit großem Stich bis zur Nahtzugabe nähen. Nahtenden nicht verriegeln und Fadenenden stehen lassen. Das rechte Vorderteil wird ebenfalls an der Seitennaht zwischen den Markierungen gerafft.

Zwischen den Nahtzugaben auf 4 cm raffen. Dabei die Raffung möglichst mittig konzentrieren, damit die Kante später noch sauber umgenäht werden kann.

 Wer mit einer Metallschleufe (Vierkantring) arbeiten möchte, muss an dieser Stelle nicht raffen.



Am Seitenteil auf die Länge der Markierungen an der hinteren Seitennaht raffen.

Das Oberteil an den Seitennähten rechts auf rechts aufeinander nähen.

 Verarbeitung mit 2. Schulterträger

An die Ausschnittkante und an den vorderen Trägern dünnes Gummiband (7 - 8 mm breit) auf die Nahtzugaben mit Zickzackstich aufnähen. Dabei das Gummiband ganz leicht gedehnt halten. Dies sorgt für einen gut anliegenden Sitz beim fertigen Modell.

