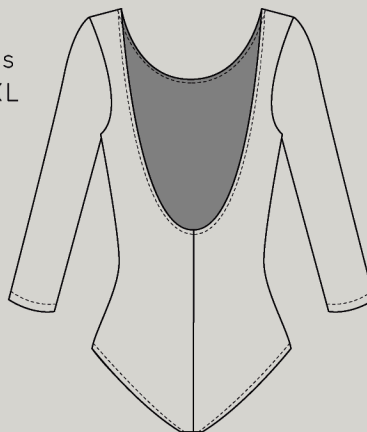
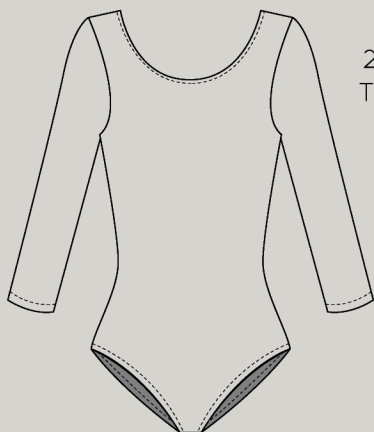


# LOT OF THINGS

We Make Together...

## TEMPÊTE

Body  
2 versions  
T.XS à XXL



T.XS .....	T.L .....
T.S .....	T.XL .....
T.M .....	T.XXL .....

**2x / 1x** : Nombre de fois où il faut couper chaque pièce et dans quelle matière.



### Droit Fil

Il permet de savoir dans quel sens disposer la pièce sur le tissu.  
Cette flèche doit toujours être parallèle à la lisière ou pliure du tissu.

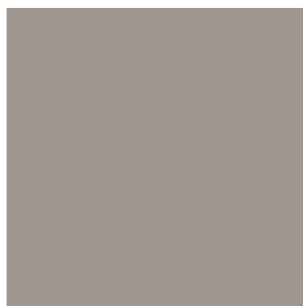
**Les valeurs de coutures de 1cm sont comprises dans le patron.  
Vous n'avez plus qu'à couper!**

[www.lotoftings.paris](http://www.lotoftings.paris)

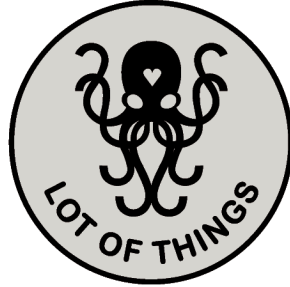
1. Vérifier le test d'impression, le carré doit faire 4cm x 4cm.  
Si ce n'est pas le cas, vérifier les paramètres d'impression.  
L'échelle doit être à 100%.

2. Imprimer les **15 pages** de votre patron format A4, portrait.

3. Découper le long des pointillés, puis assembler les losanges en faisant correspondre les chiffres.



5

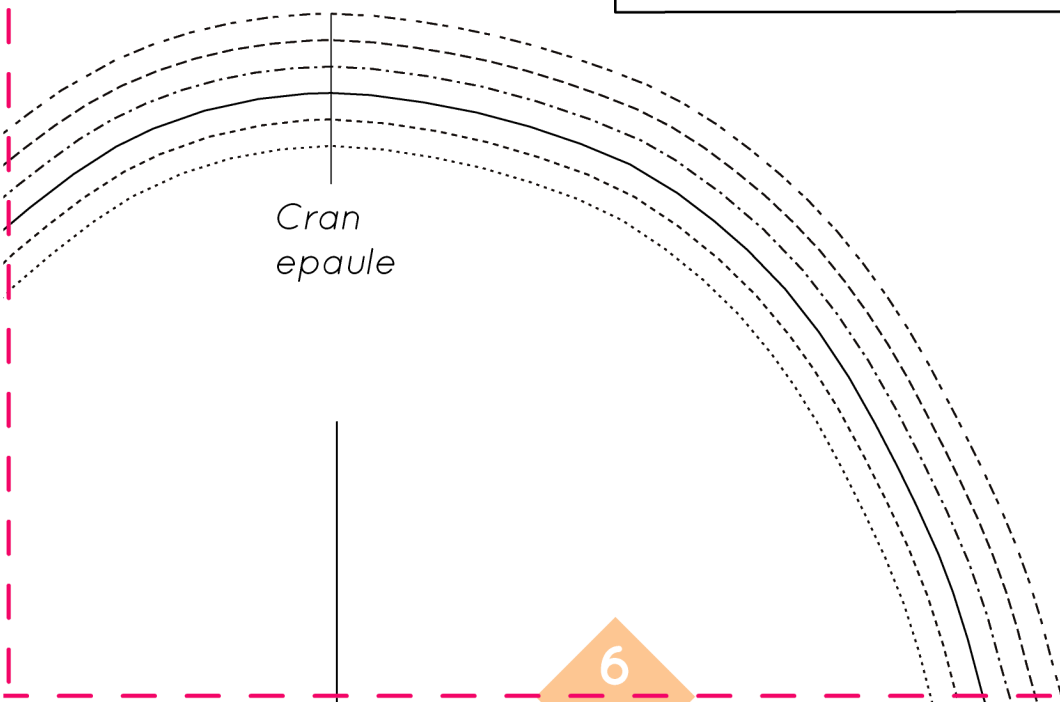


## Body Tempête Entrejambe

1x tissu

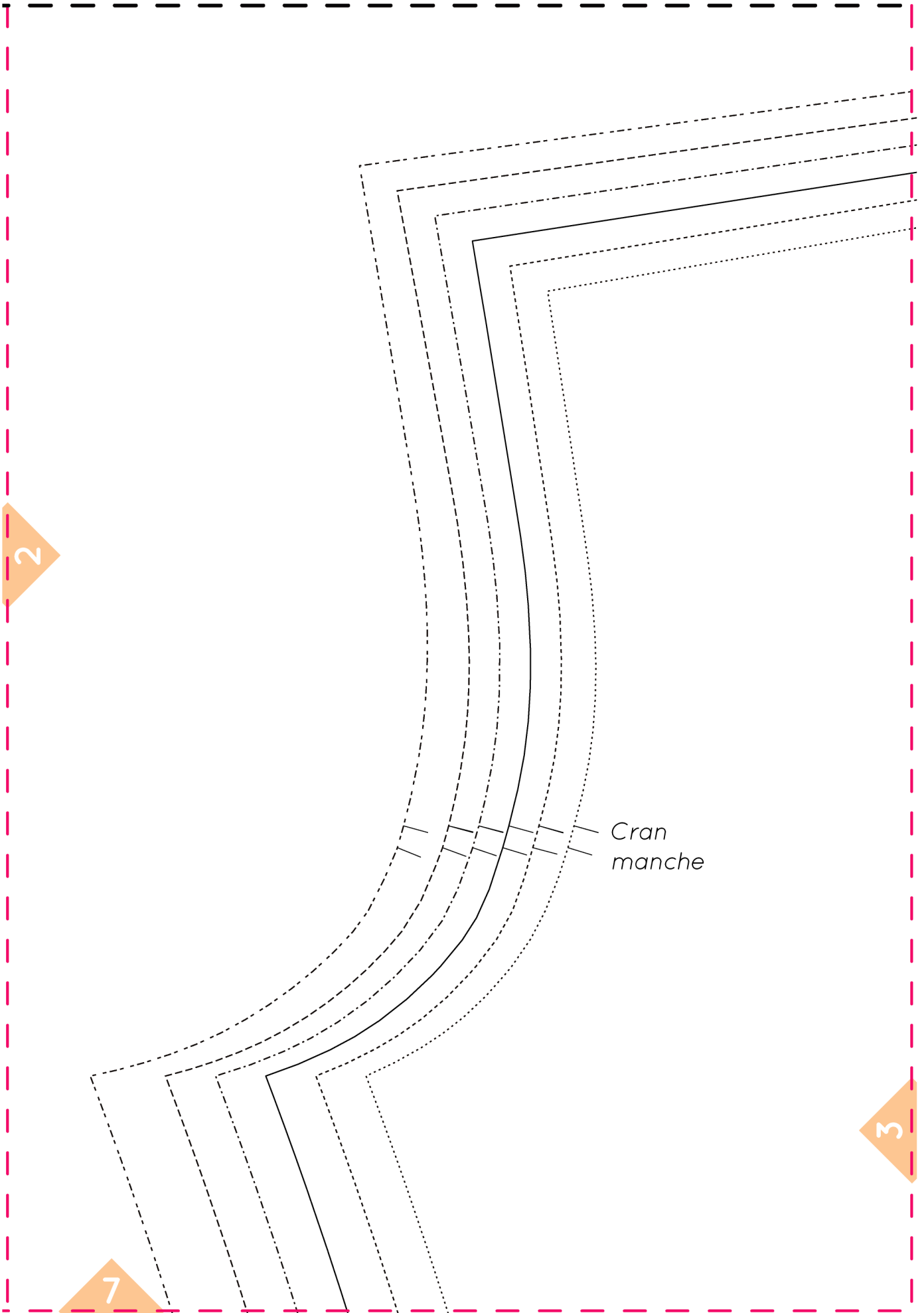
1x coton uni

4/4



Cran  
epaule





Cran  
manche