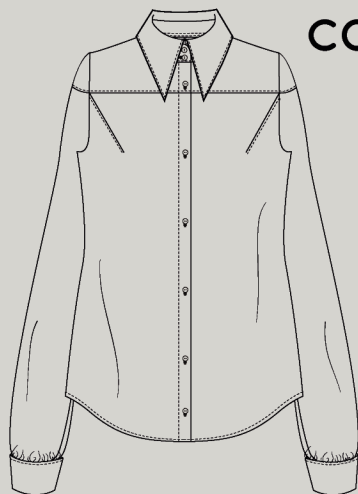


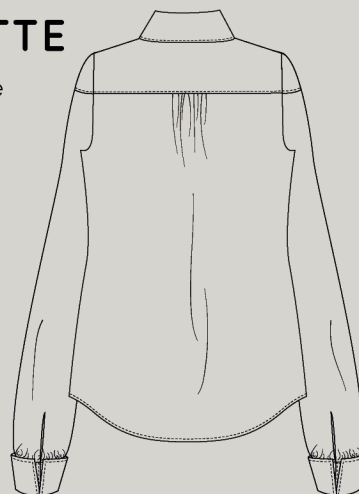
LOT OF THINGS

We Make Together...



CORVETTE

Chemise
T.34/48



T.34	T.42 -----
T.36	T.44
T.38 _____	T.46 -----
T.40	T.48 -.-.-.-.-

2x / 1x : Nombre de fois où il faut couper chaque pièce et dans quelle matière.



Droit Fil

Il permet de savoir dans quel sens disposer la pièce sur le tissu. Cette flèche doit toujours être parallèle à la lisière ou pliure du tissu.

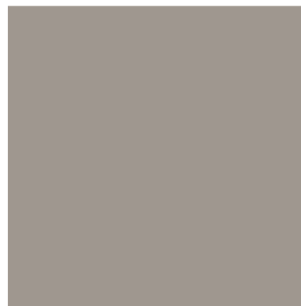
Les valeurs de coutures de 1cm sont comprises dans le patron. Vous n'avez plus qu'à couper!

www.lotofthings.paris

1. Vérifier le test d'impression, le carré doit faire 4cm x 4cm. Si ce n'est pas le cas, vérifiez vos paramètres d'impression. L'échelle doit être à 100%.

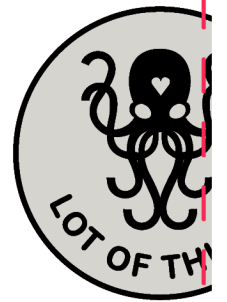
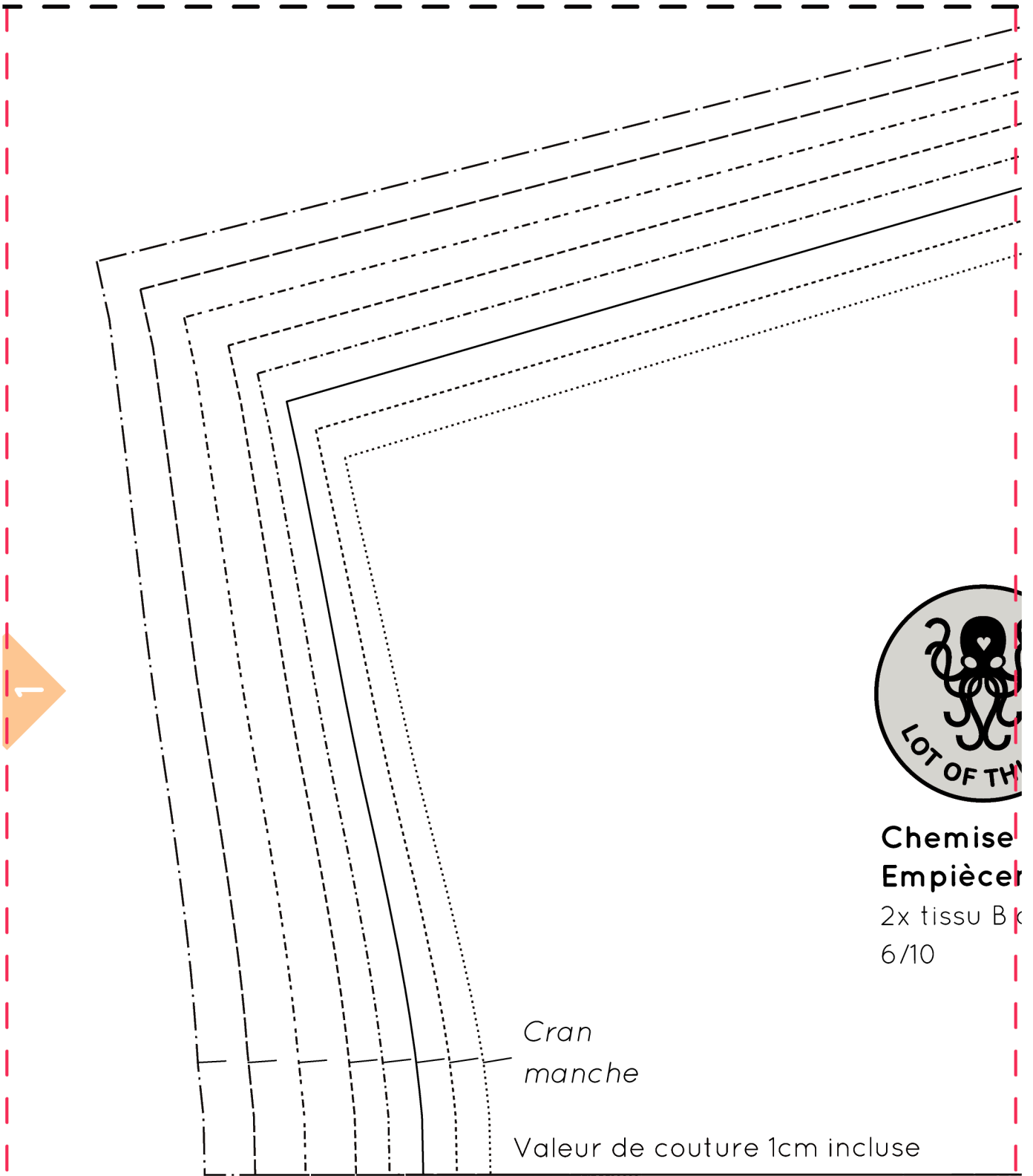
2. Imprimer les **30 pages** de votre patron format A4, portrait.

3. Découper le long des pointillés, puis assembler les losanges en faisant correspondre les chiffres.

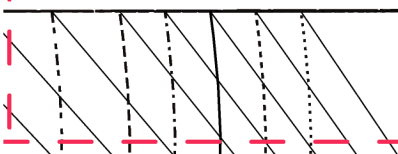


5



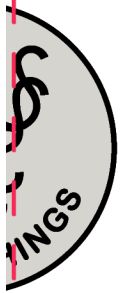
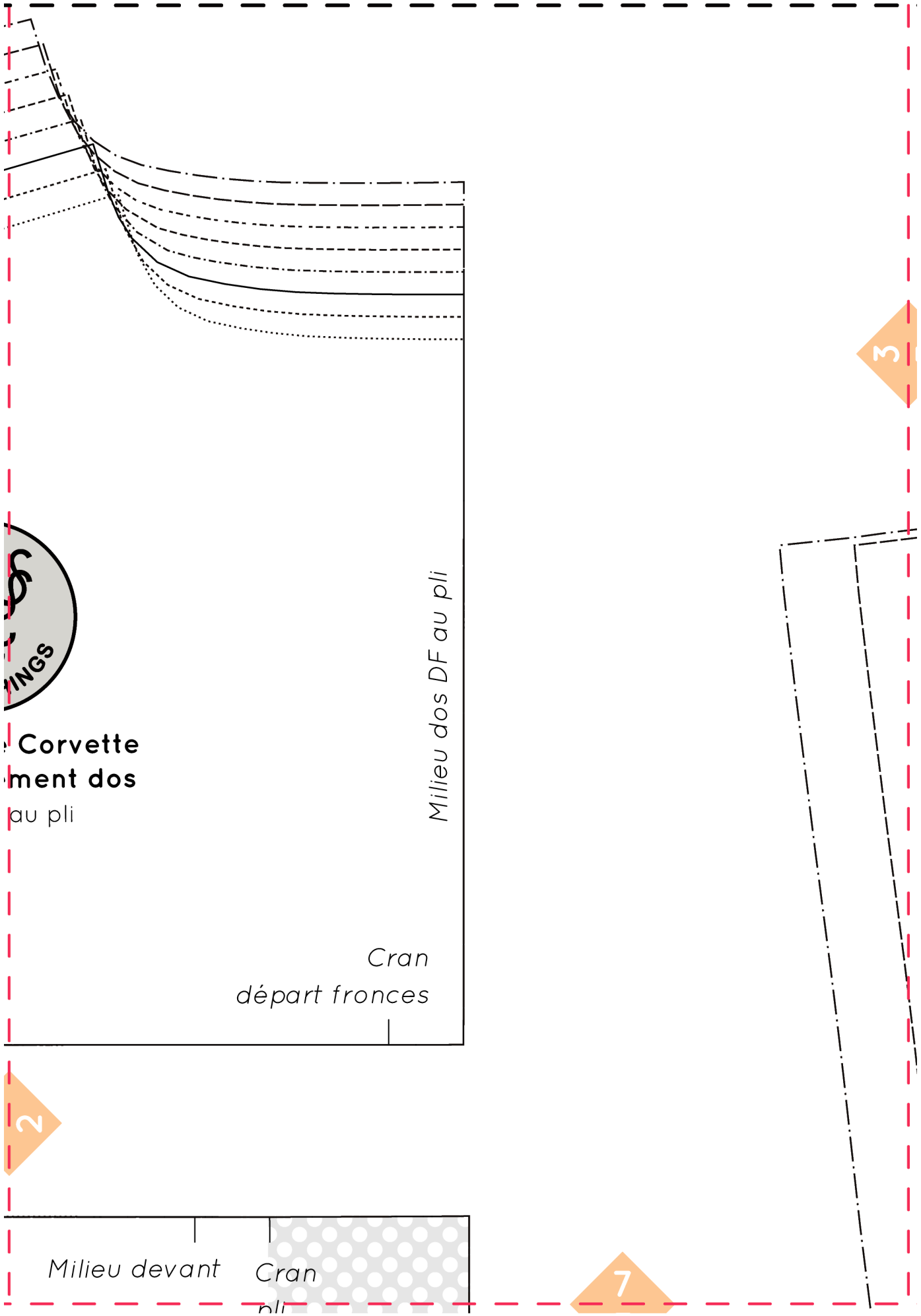


Chemise
Empiècèr
2x tissu B
6/10



Valeur de couture 1cm incluse





Corvette
ment dos
 au pli

Milieu dos DF au pli

Cran
 départ fronces



Milieu devant

Cran

pli