



## Livret de montage patron



Chemisier printemps-été

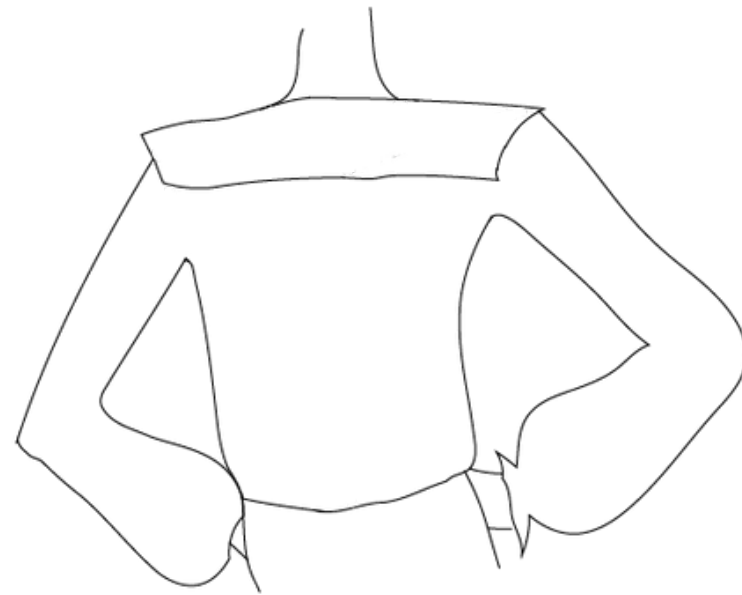
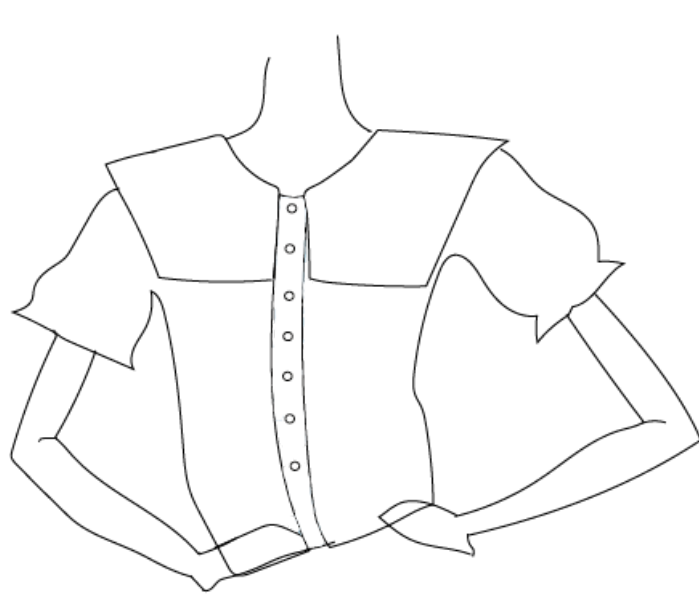
T.34 au 44  
Intermédiaire

# 2 VERSIONS

01

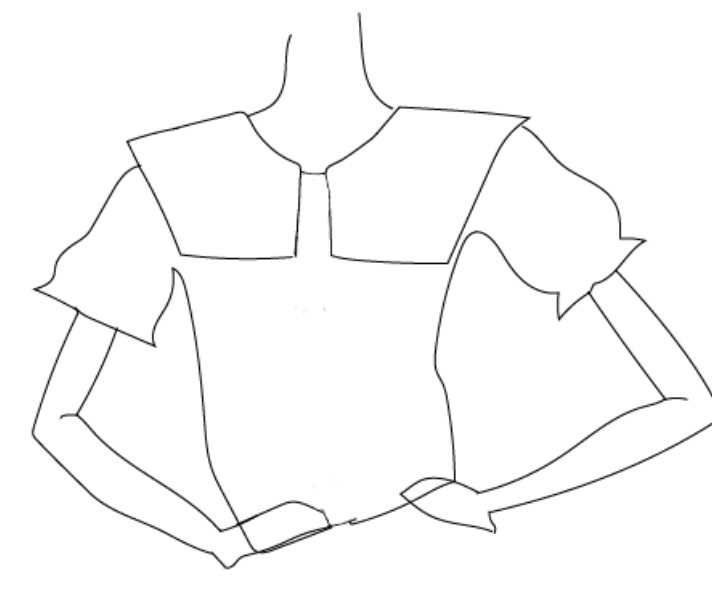
Version 1 : bouttonnière devant

Version 2 : bouttonnière au dos



Devant - manches courtes

Dos - manches longues



Devant - manches courtes

Dos - manches longues

TABLEAU DE MENSURATION  
(CM)  
pour 1m70

Taille	34	36	38	40	42	44
Stature	170	170	170	170	170	170
Tour de poitrine	80	84	88	92	96	100
Tour de taille	60	64	68	72	76	80
Tour de hanche	86	90	94	98	102	106

# LISTE FOURNITURES

Elastique de 0,5 cm de large, mesures par poignet

Biais de 3 cm de large (possibilité d'en acheter un de 4 cm et d'enlever 1 cm aux ciseaux)

Taille	34	36	38	40	42	44
Tissu-pour 1m40 de laize	2 m	2 m	2 m	2m10	2m20	2m20
Elastique-manches longues	15,5 cm	16 cm	16,5 cm	17 cm	17,5 cm	18 cm
Elastique-manches courtes	24 cm	25 cm	26 cm	27 cm	26 cm	29 cm
Biais	49 cm	51 cm	53 cm	55 cm	57 cm	59 cm
Thermocollant	60 cm pour 90 cm de laize					
Boutons	+ ou - 7 boutons de 0,9 cm de large					

Tissus conseillés :

Viscose / coton souple  
Crêpe de viscose / crêpe de coton  
Gaze de coton / lin ...

Choisir un thermocollant fin & souple