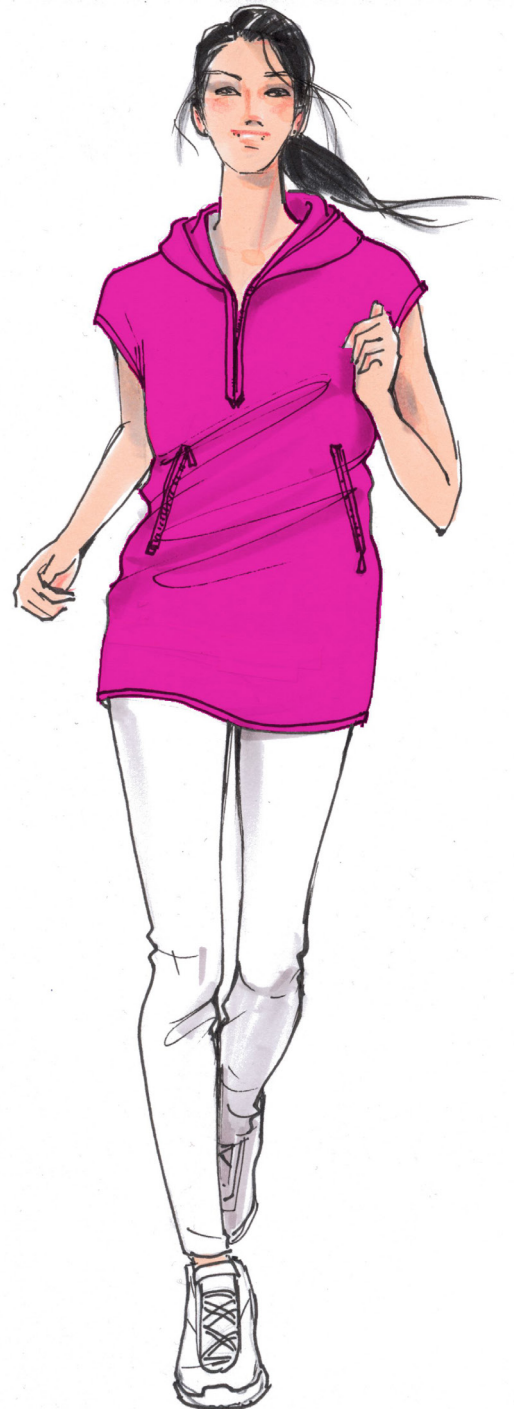




Windhemd Selma

Mehrgrößenschnitt Gr. 34–50
Schwierigkeitsgrad: ★★★



Windhemd Selma

Sportlicher Überzieher mit Kapuze und vielen Details.
Länge in der hinteren Mitte = 77-83 cm

Stoffvorschlag: Wasserabweisender Stoff, weicher Outdoorstoff

Stoffverbrauch bei einer Breite von 140cm:

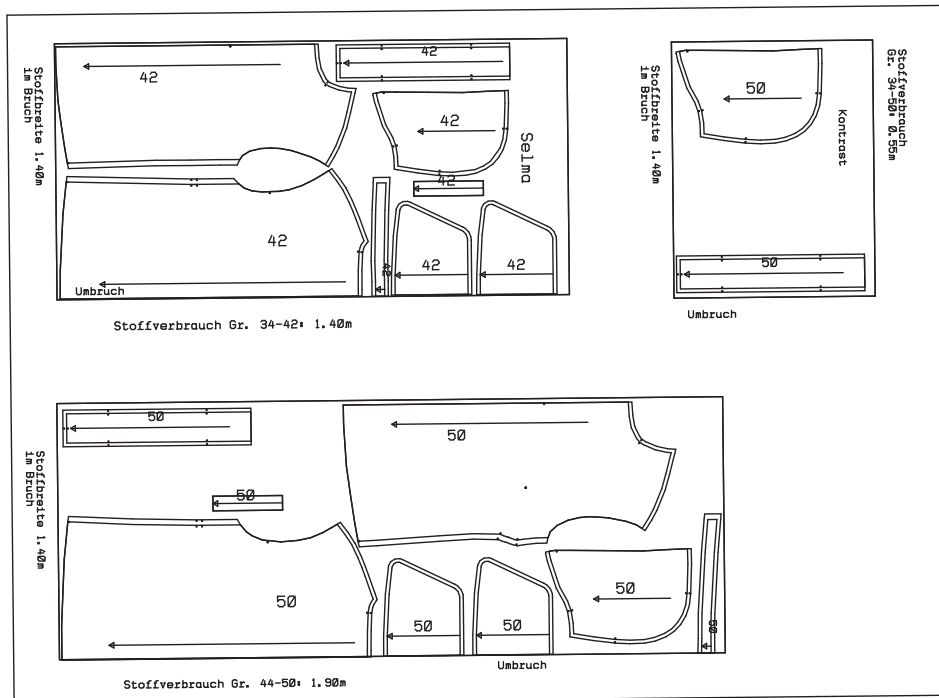
Größen 34-42 Oberstoff	1,40 m 140 cm breit
Größen 44-50 Oberstoff	1,90 m 140 cm breit
Größen 34-50 Kontrast	0,35 m 140 cm breit
Größen 34-50 Reißer ntlb.	1 Stück 25 cm lang
Größen 34-50 Reißer ntlb.	2 Stück 16 cm lang
Größen 34-50 elast. Einfassband	4 m, 2 cm breit
Größen 34-50 elast. Kordel	0,80 m, 3 mm
Größen 34-50 Kordelstopper	1 Stück
Größen 34-50 Ösen	2 Stück

Viele weitere Schnittmuster für Damen, Herren und Kinder findest du unter www.schnittmuster-berlin.de

Die Anleitung zum Ausdrucken und Zusammensetzen des Schnittes findest du auf der nächsten Seite.

Windhemd Selma

Zuschnittplan, Stoffverbrauch & Nähanleitung



Nahtzugaben sind inklusive - 1cm breit oder laut Markierungsknipse

Inhalt deines Ebooks

Deckblatt Seite 1 + 2
25 Seiten Schnittmuster DIN A4
24 Seiten bebilderte Nähanleitung
1 Seite Designbeispiele
1 A0 Schnitt s/w

Drucken + Kleben

Den A4 Drucker bitte auf 100% , ohne Seitenanpassung und nicht skaliert, einstellen.
Nach dem Ausdrucken der 53 Seiten für dein Ebook, kontrolliere bitte an Hand des 5cm x 5cm großen Kontrollkästchens auf Seite 5 ob dein Ausdruck im richtigen Maßstab gedruckt wurde.
Klebe dann, wenn alles passt, die DIN A4 Seiten entsprechend ihrer Buchstaben an den vertikalen Linien und ihrer Zahlen an den horizontalen Linien, an den roten Pfeilen passgenau aneinander. Zur Auswahl steht noch der A0 Schnitt, den du in einem Copy-Shop ausdrucken lassen kannst, solltest du diesen aber nicht benötigen, denke bitte daran, ihn nicht auszudrucken.

Richtige Größe ermitteln und zuschneiden

In dem Schnitt befindet sich unsere Körpermaßtabelle, bitte messe dich nur mit Unterwäsche bekleidet einmal aus und bestimme an Hand der Maßtabelle deine Größe. Die Linien der Größen von 34-50 sind unterschiedlich schraffiert, schneide die Schnittteile entlang der richtigen Linie aus, die Nahtzugaben sind in allen Schnittteilen enthalten. Wir wünschen dir viel Spaß beim Nähen!

Besuche uns auch in unserem Blog <http://blog.schnittmuster-berlin.de>