

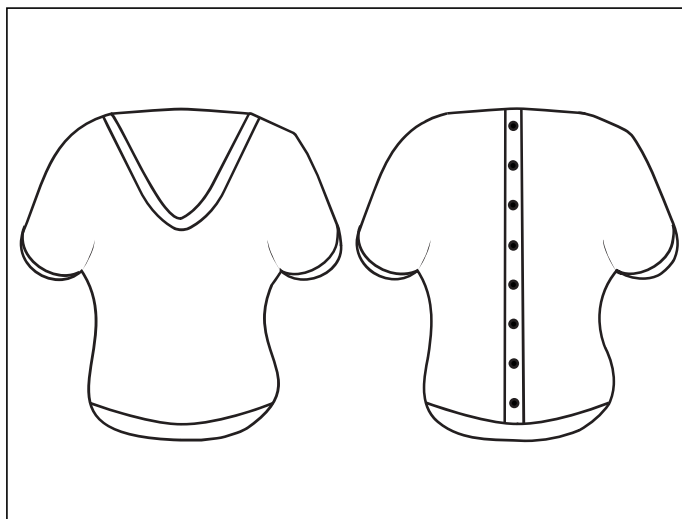


TOP ANDROMAQUE

Tailles 32 à 50

Le top Andromaque allie confort et élégance. Laissez-vous tenter par son joli dos boutonné et son élégant col en U.

INFORMATIONS ET MATERIEL



NIVEAU DE DIFFICULTE



MATERIEL

Machine à coudre et surjeteuse

Tissu jersey ou sweat

Biais élastique (facultatif, pour remplacer les bandes d'encolure et de manches)

8 boutons ou pressions

TISSU RECOMMANDE

Le top Andromaque a été conçu pour être réalisé dans du jersey ou un sweat léger.

La forme ample laisse le choix pour le taux d'élasticité. Les bandes (encolure, manches, taille) doivent contenir 20% d'élasticité minimum.

COUTURE JERSEY

L'usage de la surjeteuse est fortement recommandé. Il est bien sûr possible de coudre ce top à la machine à coudre, mais le niveau de finition sera moins soigné.

METRAGE

LAIZE	32	34	36	38	40	42	44	46	48	50
110cm	1m75	1m75	1m75	1m75	1m75	2m20	2m20	2m20	2m20	2m20
140cm	1m25	1m25	1m25	1m25	1m25	1m50	1m50	1m50	1m50	1m50