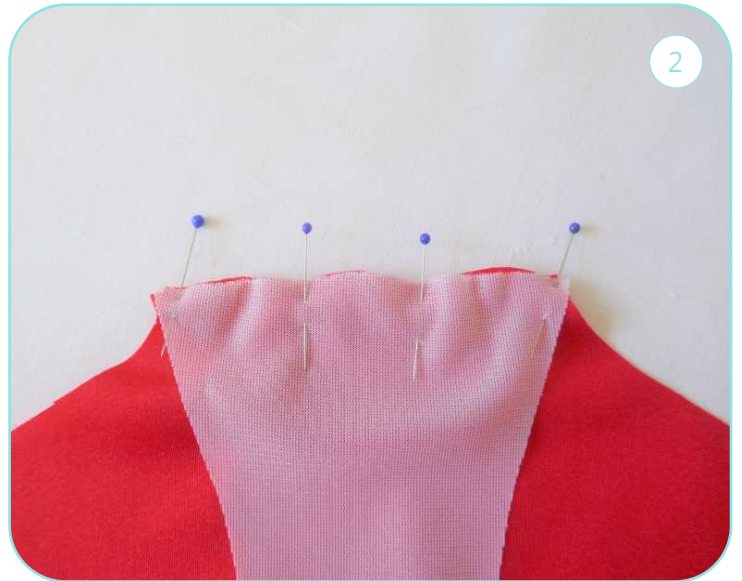
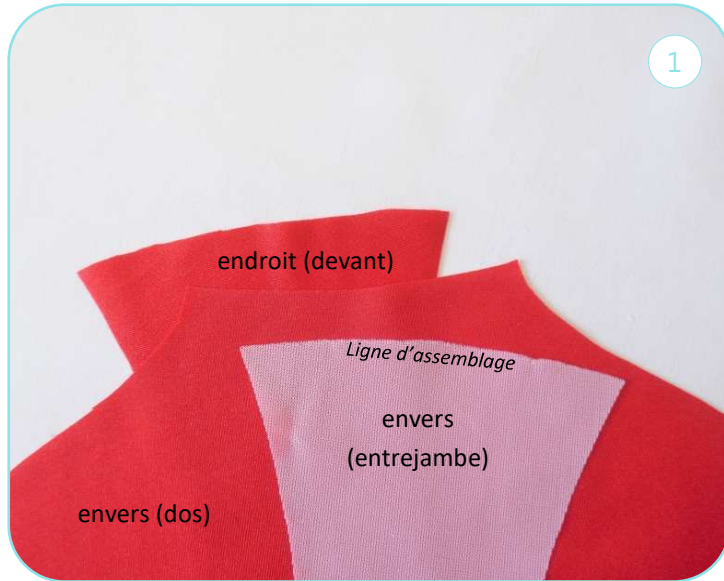


## Instructions de montage

### - 1 - Réalisation de l'entrejambe

Placez le devant du maillot 1 pièce, du shorty ou de la culotte endroit vers vous, puis le dos correspondant envers vers vous et enfin l'entrejambe envers vers vous. ①

Épinglez les trois épaisseurs ensemble. ②



Piquez les trois épaisseurs (vous pouvez les bâtir au préalable si cela vous semble plus facile). ③

Retournez la doublure sur le devant, envers contre envers, et bâtissez-les au niveau des cuisses pour les maintenir ensemble et faciliter les étapes suivantes. ④

