

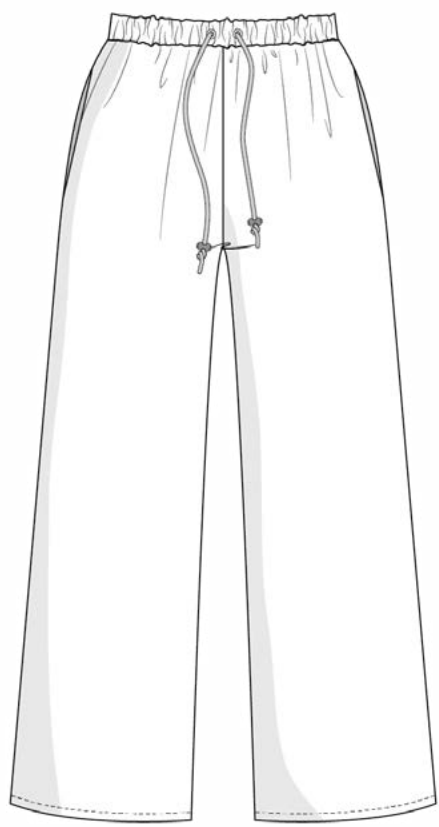


WWW.MAKEITYOURSTHELABEL.COM

XS - XXL
34 - 44

Pantalon

Tutoriel



@makeityourstheLabel
www.miythelabel.com
Make it yours - the Label

Matériel

- » Ciseaux, épingles/pinces, fer à repasser, fil assorti au tissu
- » Élastique, largeur 4 cm
- » Option : un cordon
- » Option pour les tissus fins : utiliser du thermocollant, par exemple Vlieseline H180 pour réaliser les bou

Tissus recommandés :

- » Maille légère

Attention au grammage du tissu ; s'assurer que la maille est suffisamment légère pour réaliser ce patron. C'est ainsi que le résultat final ressemblera aux photos de ce livret. **Mes recommandations : <250g / m²**

- » Jersey léger ; c'est-à-dire jersey coton ou jersey viscose

Métrage de tissu nécessaire pour la version short

largeur	XS 34	S 36	M 38	L 40	XL 42	XXL 44
115	90	100	100	110	110	120
150	90	100	100	110	110	120

Métrage de tissu nécessaire pour la version pantalon

largeur	XS 34	S 36	M 38	L 40	XL 42	XXL 44
115	210	210	210	220	220	220
150	190	190	190	200	220	220
	XS 34	S 36	M 38	L 40	XL 42	XXL 44
Longueur du cordon en cm	140	145	150	155	160	165

Conseil : si vous réalisez ce pantalon dans un tissu vraiment très léger, utilisez un pied double entraînement, si vous en avez un, avec votre machine à coudre.



Tableau de tailles

(Guide des tailles en inch, page 12)

Afin que la pièce finie soit bien ajustée sur vous, il est nécessaire que vous preniez vos mensurations avec précision ! Assurez-vous de prendre vos mensurations à l'horizontale et de ne pas tenir le mètre ruban trop serré ou trop lâche. Vous devriez pouvoir le faire glisser d'avant en arrière.

Vous connaissez déjà vos mensurations ? Parfait, vous pouvez ainsi choisir la bonne taille dans le tableau ci-dessous.

DIMENSIONS DU VÊTEMENT

Dans ce tableau, vous trouverez les mesures du vêtement fini :

Mesures en cm	XS	S	M	L	XL	XXL
Poitrine	82,5	87,5	92,5	97,5	102,5	107,5
Taille	92	97	102	107	112	117
Longueur version short	4	4	4	4	4	4
Longueur Pantalon	75	75	75	75	75	75

TABLEAU DE TAILLES

Les mesures du vêtement fini correspondent approximativement aux mensurations suivantes :

Mesures en cm	XS	S	M	L	XL	XXL
Poitrine	80-85	85-90	90-95	95-100	100-105	105-110
Taille	60-65	65-70	70-75	75-80	80-85	85-90
Hanche	90-95	95-100	100-105	105-110	110-115	115-120

La stature de référence est 168 cm.



L'ourlet

Essayer le vêtement pour définir sa longueur finale.

Quelques conseils pour l'ourlet :

1. Surjeter les bords bruts (ou surfiler à l'aide d'un point zigzag à la machine à coudre). Marquer un ourlet de 1 cm (ou plus selon le surjet) et surpiquer.
2. A la place d'un ourlet simple, un ourlet double peut être réalisé. Pour cela, plier l'ourlet deux fois : une première fois à 0,5 cm, marquer au fer à repasser, puis une deuxième fois à 1 cm, repasser de nouveau et piquer au point droit. De cette façon, le bord du pantalon est invisible et n'a pas besoin d'être surjeté.
3. Pour un look plus bohème et estival, l'ourlet peut être effiloché. Premièrement, piquer au point droit tout le tour de l'ourlet à la longueur de franges désirée ; puis effilochez fils après fils à l'aide du découd-vite.



Tableau de tailles, inches

DIMENSIONS DU VÊTEMENT

Dans ce tableau, vous trouverez les mesures du vêtement fini :

	XS 34	S 36	M 38	L 40	XL 42	XXL 44
Poitrine	32.5	34.3	36.4	38.3	40.3	42.3
Taille	36	38	40	42	44	46
Longueur version short	1.6	1.6	1.6	1.6	1.6	1.6
Longueur Pantalon	29.5	29.5	29.5	29.5	29.5	29.5

TABLEAU DE TAILLES

Les mesures du vêtement fini correspondent approximativement aux mensurations suivantes :

	34	36	38	40	42	44
Poitrine	31-33	33-35	35-37	37-39	39-41	41-43
Taille	23-25	25-27	27-29	29-31	31-33	33-35
Hanche	35-37	37-39	39-41	41-43	43-45	45-47

La stature de référence est 168 cm.