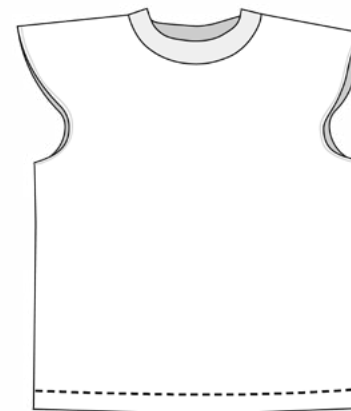
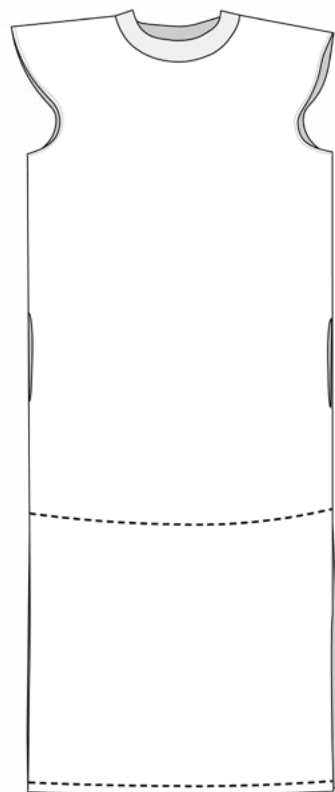


XS - XXL  
34 - 44

# Tshirt / robe à épaulettes

## Tutoriel



# Matériel / Fournitures

» Une paire de ciseaux de couture, des épingles, un fer à repasser, du fil correspondant à la couleur de votre tissu

» Des épaulettes

» Bord cote de la même couleur que le tissu

## Tissus recommandés

» Du [Jersey](#) ([coton](#) oder viscose)

» Pour la version robe : maille légère

## Métrage de tissu nécessaire en cm, Tshirt

width	XS 34	S 36	M 38	L 40	XL 42	XXL 44
115	140	140	140	140	150	150
150	110	110	120	120	120	120

## Métrage de tissu nécessaire en cm, robe courte

width	XS 34	S 36	M 38	L 40	XL 42	XXL 44
115	220	230	230	230	240	240
150	160	160	160	160	170	170

## Métrage de tissu nécessaire en cm, robe longue

width	XS 34	S 36	M 38	L 40	XL 42	XXL 44
115	270	280	280	280	290	290
150	180	180	190	190	190	190



# Guide des tailles en cm

(Guide des tailles en inch, page 12)

Pour que le vêtement fini vous aille parfaitement, il est nécessaire que vous preniez les mesures exactes ! Veillez lors de la prise de vos mesures à garder le mètre ruban bien à l'horizontale et à ne pas le tenir trop serré ou trop lâche.

Vous connaissez déjà vos mensurations ? Dans ce cas, vous pouvez choisir la bonne taille dans le tableau ci-dessous.

## Dimensions du vêtement fini

Dans ce tableau, vous trouverez les dimensions du vêtement fini :

Dimensions en cm	XS 34	S 36	M 38	L 40	XL 42	XXL 44
Poitrine	107	112	117	122	127	132
Taille	107	112	117	122	127	132
Hanche	107	112	117	122	127	132
Longueur Shirt	59	60	61	62	63	64
Longueur Midi	101,5	103	104,5	106	107,5	109
Longueur Maxi	127,5	129	130,5	132	133,5	135

## Body measurements table

The finished garment measures correspond to the following body measurements:

Dimensions en cm	XS 34	S 36	M 38	L 40	XL 42	XXL 44
Poitrine	80-85	85-90	90-95	95-100	100-105	105-110
Taille	60-65	65-70	70-75	75-80	80-85	85-90
Hanche	90-95	95-100	100-105	105-110	110-115	115-120

La stature de référence est 168 cm.



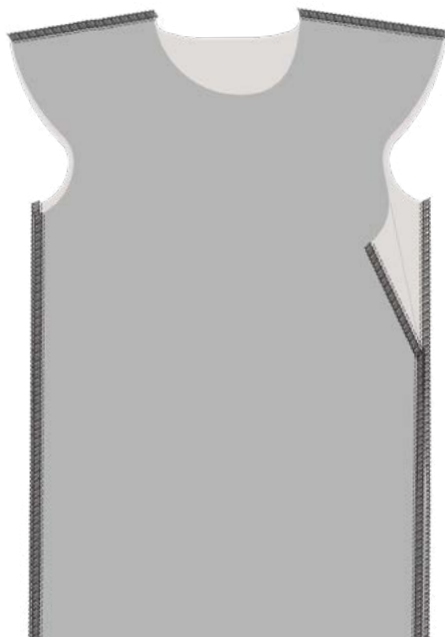
# Dres Robe avec poches

Envers du tissu

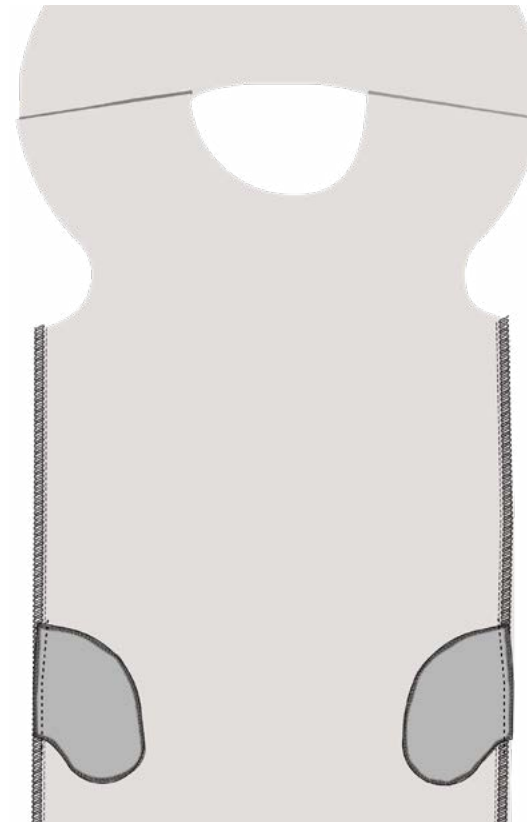
Endroit du tissu



1. Poser le devant et le dos endroit contre endroit, coudre ou surjeter les 2 par les épaules.



2. Surjeter les côtés individuellement, les poches viendront s'ajouter par la suite.



3. Prendre les 2 fonds de poches et placez-les endroit contre endroit sur le devant aux repères indiqués.

4. Coudre les poches avec 1 cm de marge de couture.

Piquer dans la marge de couture : les poches seront invisibles une fois les côtés fixés.

5. Plier les poches vers l'extérieur et repasser la marge de couture vers le fond de poche.

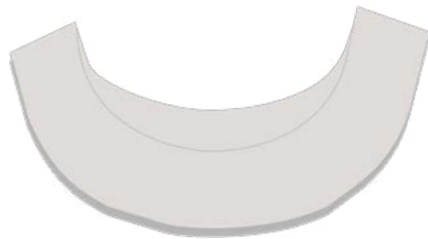
6. Répéter les étapes 3 à 5 pour le dos et les 2 fonds de poches restantes.

# Col

Envers du tissu

Endroit du tissu

CB = Center Back --> MB : milieu dos  
CF = Center Front --> MD : milieu devant



1. Plier le col endroit contre endroit et coudre les petits côtés ensemble.

2. Retourner le col sur l'endroit.

3. Épingler en répartissant l'encolure au vêtement, endroit contre endroit.  
Pour se faire, diviser l'encolure en quatre sections :

- Couture gauche correspond à la couture de l'épaule gauche
- MDS : correspond au milieu dos
- MDV : correspond au milieu devant
- Couture droite correspond à la couture de l'épaule droite

4. Coudre le col de manière uniforme sur l'ensemble de l'encolure. Attention à tirer seulement col et non pas l'encolure.

# Guide des tailles, inch

## Dimensions du vêtement fini

Dans ce tableau, vous trouverez les dimensions du vêtement fini :

	XS 34	S 36	M 38	L 40	XL 42	XXL 44
Poitrine	42	44	46	48	50	52
Taille	42	44	46	48	50	52
Hanche	42	44	46	48	50	52
Longueur Shirt	23.2	23.6	24	24.4	24.8	25.2
Longueur Midi	39.9	40.5	41.1	41.7	42.3	42.9
Longueur Maxi	50	50.7	51.1	51.9	52.3	53.1

## Tableau des mesures

Les dimensions du vêtement fini correspondent aux mesures suivantes pour chaque

	34	36	38	40	42	44
Poitrine	31-33	33-35	35-37	37-39	39-41	41-43
Taille	23-25	25-27	27-29	29-31	31-33	33-35
Hanche	35-37	37-39	39-41	41-43	43-45	45-47

La stature de référence est 168 cm.

