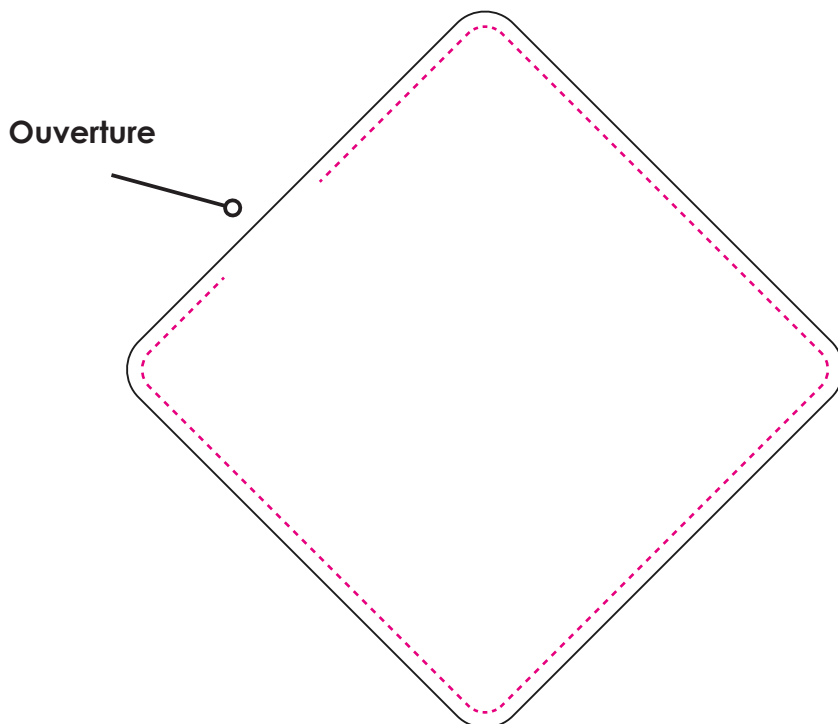
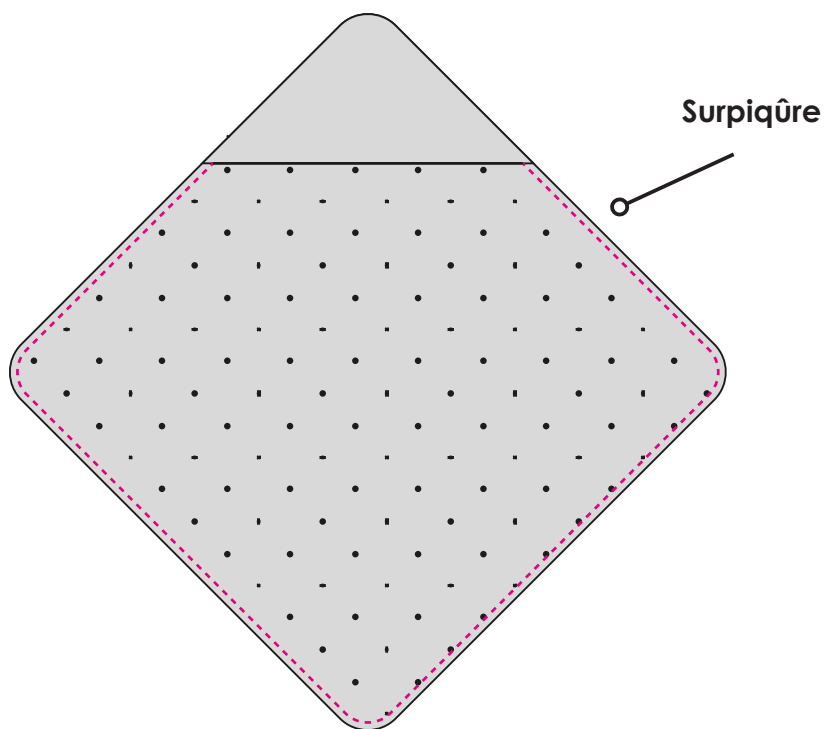


- \* Posez par-dessus l'endroit du tissu (les tissus sont donc endroit contre endroit). Épinglez le tour en laissant une ouverture d'une dizaine de centimètres sur l'un des côtés et piquez à 1 cm :

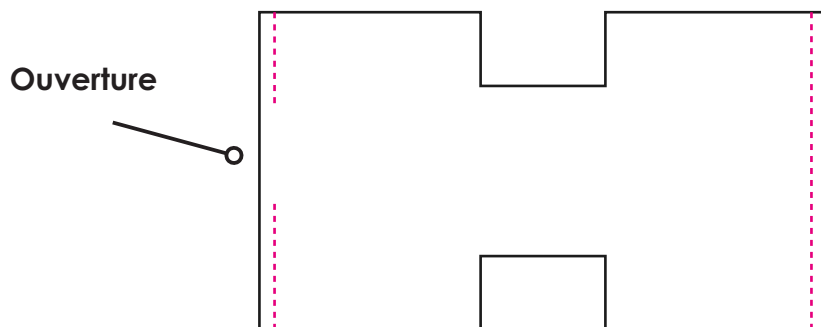


- \* Crantez les arrondis et retournez par l'ouverture. Repassez et faites une surpiqûre sur la cape à 2 mm :

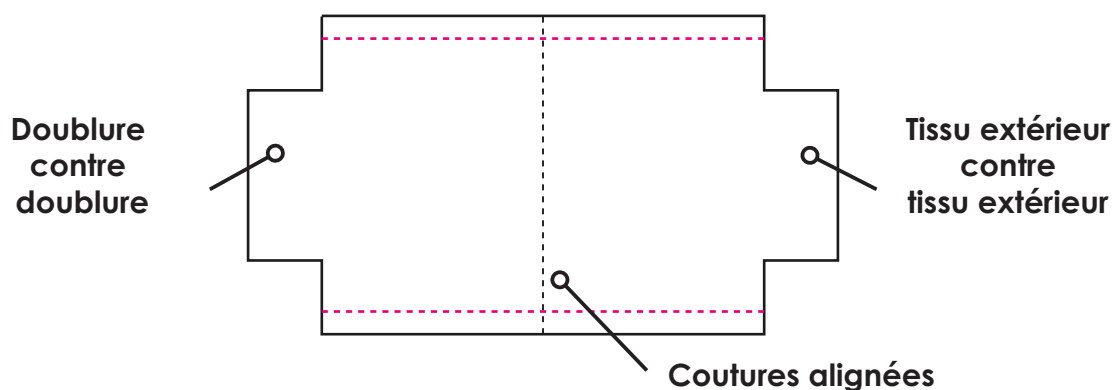


## COUTURE DE LA PANIÈRE

- \* Thermocolez le tissu extérieur.
- \* Posez l'endroit de la doublure sur l'endroit du tissu extérieur et épinglez le haut de la panière (les deux petits côtés). Laissez une ouverture de quelques centimètres sur l'un des côtés pour pouvoir retourner la panière par la suite. Piquez à 1 cm :



- \* Ouvrez les coutures au fer.
- \* Alignez les tissus sur la couture précédente, endroit contre endroit, de sorte à avoir la doublure d'un côté et le tissu extérieur de l'autre. Épinglez les côtés et piquez à 1 cm :



**Conseil :** même si on ne peut pas ouvrir les coutures au fer compte tenu de la configuration des tissus, je vous conseille de le faire avec vos ongles. Le rendu de la panière en sera grandement amélioré.