



SEWING INSTRUCTIONS INSTRUCCIONES DE COSTURA

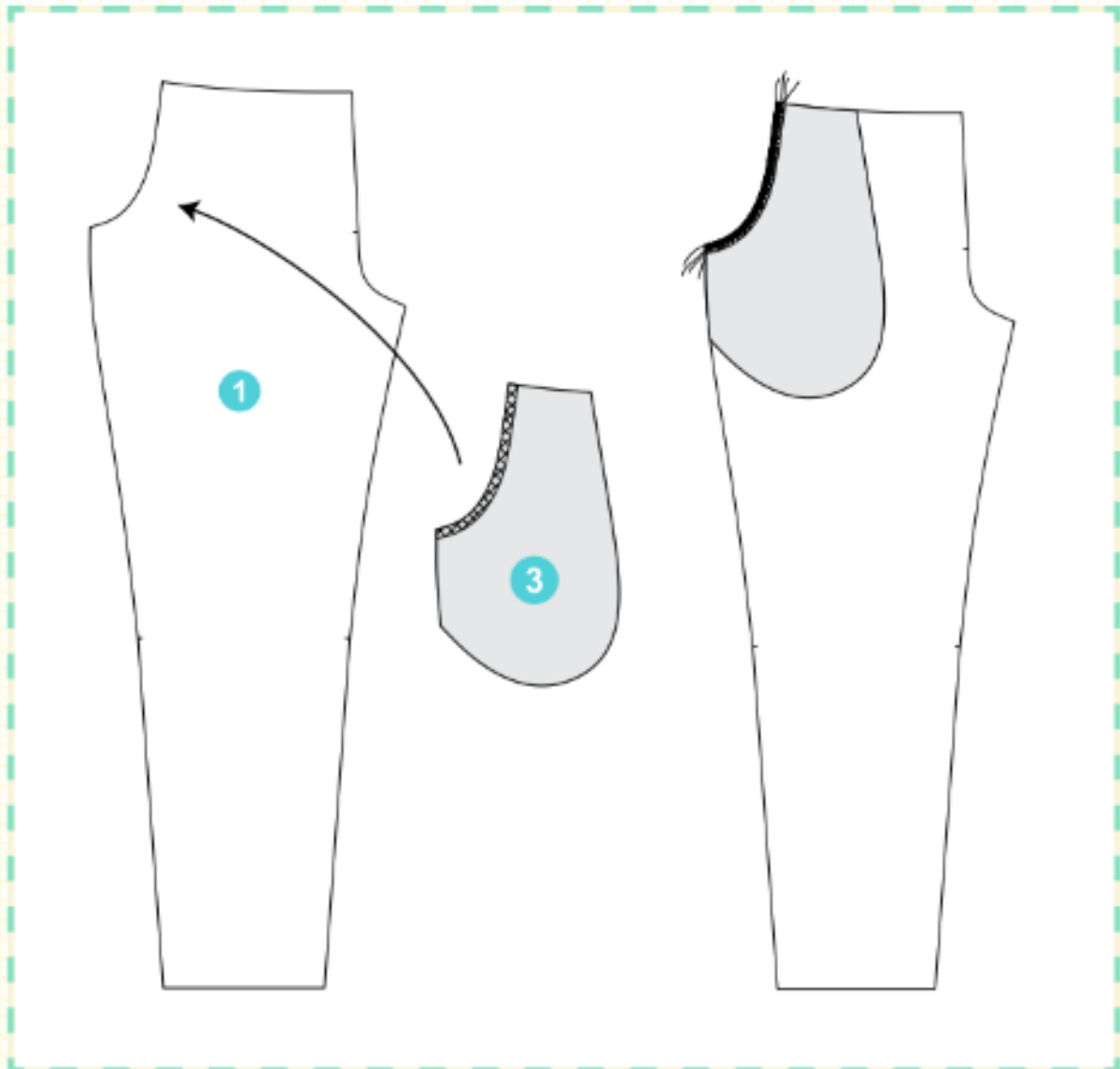
SILMA JOGGERS VIEW A & B PANTALÓN DEPORTIVO SILMA VISTA A & B

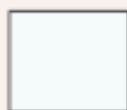
STEP 1:

Pin Top Pocket (3) to the Jogger Front (1) RIGHT sides together, matching notches. Sew.

PASO 1:

Fija el Bolsillo Superior (3) sobre el Frente del Pantalón (1) DERECHO con DERECHO, uniendo muescas. Cose.





Right Side
Derecho



Wrong Side
Revés

Fabric
Tela

★ **Note:** Seam allowances are 1/4" (6 mm), and 1/2" (12 mm) are included.

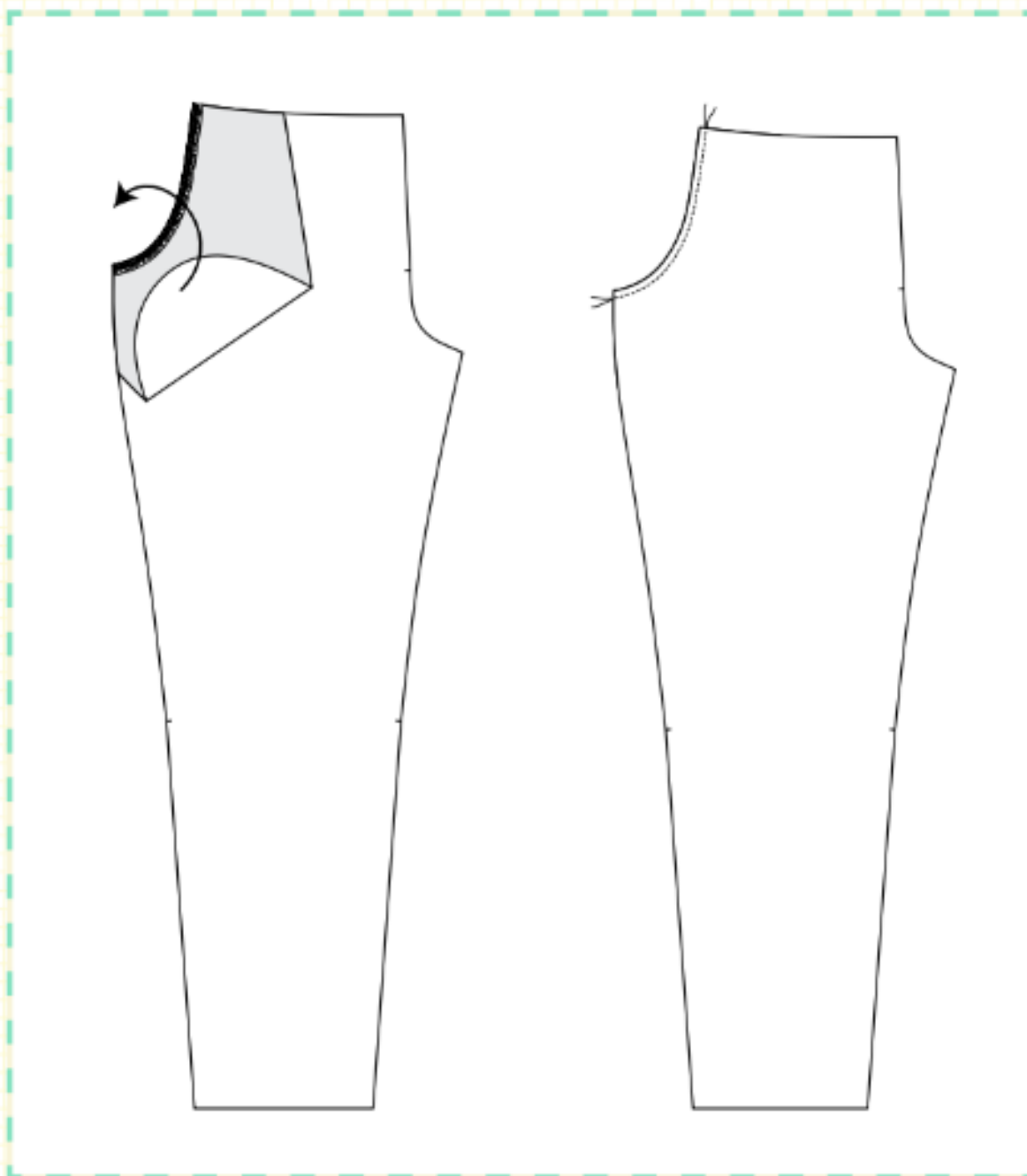
★ **Nota:** Los márgenes de costura incluidos son de 1/4" (6 mm) y 1/2" (12 mm).

STEP 2:

Flip the Upper Pocket and Topstitch the Upper Pocket.

PASO 2:

Voltea el Bolsillo Superior y cose al borde una puntada.

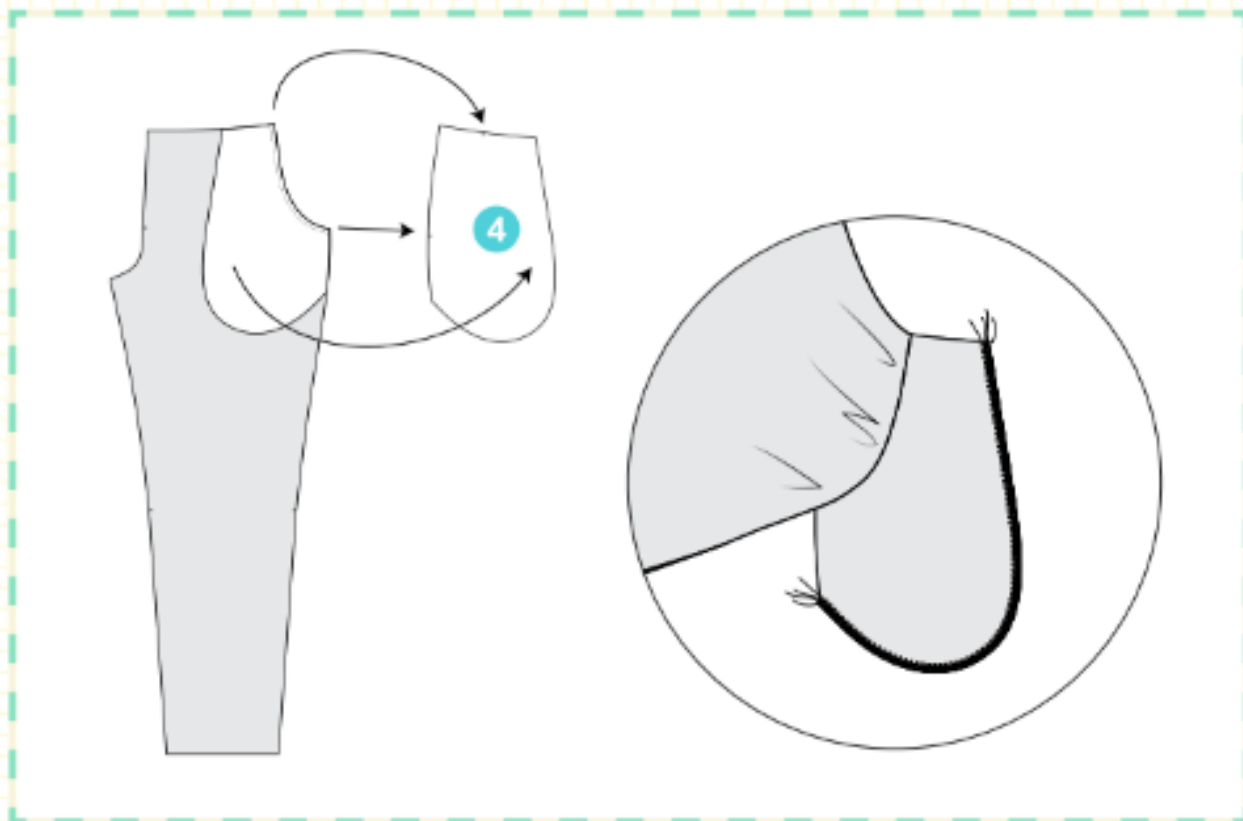


STEP 3:

Pin the Top Pocket to the Bottom Pocket (4) RIGHT sides together, matching notches. Sew.

PASO 3:

Fija el Bolsillo Superior sobre el Bolsillo Inferior (4) DERECHO con DERECHO (4), uniendo las muescas. Cose.

**STEP 4:**

Baste the pockets to the pants on the top and sides.

PASO 4:

Fija los bolsillos en la parte superior y los costados del Pantalón con puntada de hilván.

