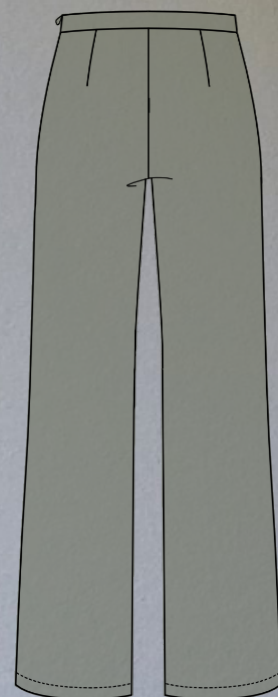




LS

lucy.sonnenschein.design



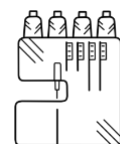
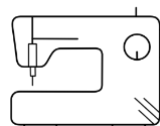
TAMPA

Gr. 32-44

Ein gerade geschnittene, lockere Hose, die durch die luftigen Schlitze an den Seitennähten besonders gut für heiße Sommertage oder den Strandurlaub geeignet ist.

Aus feineren Stoffen kann auch ein eleganter Look erzielt werden. So wirkt die Hose durch die geraden Beine beispielsweise wie eine Marlenehose.

Auch kann auf die Schlitze verzichtet werden und so eine alltagstaugliche Variante genäht werden, die sich auch für die Übergangszeit fantastisch eignet.



Passform

Die Passform der Hose ist im oberen Bereich figurbetont gestaltet. Der gerade Bund liegt in der Taille und schmeichelt so wunderbar jedem Figurtyp.

Im Vorder- und Rückteil werden Abnäher genäht, dadurch wird die Figur nochmals betont.

An den gerade geschnittenen Beinen beginnen die Seitennaht-Schlitze auf Höhe Mitte des Oberschenkels.

Die Größe sollte sich daher am Taillen- und Hüftumfang orientieren.

	32	34	36	38	40	42	44
Taillenumfang	63	66	70	74	78	82	86
Hüftumfang	87	90	94	98	102	106	110
Innenbeinlänge	80	80	80	80	80	80	80

Blogbeiträge

Zu diesem Modell gibt es auf meiner Website passende Blogbeiträge.

www.lucysonnenschein.design

Dadurch erhältst du zusätzliche Informationen und Ideen um das Modell individueller zu gestalten. Außerdem erfährst du durch meinen Blog weitere Verarbeitungstechniken und Schnittanpassungen um all deine Wünsche einfach umsetzen zu können.

- **Anpassung Hose (starke Hüfte und Beine)**
Schnittmusteranpassung auf eigene Maße
- **Hosentlänge anpassen**
Schnittmusteranpassung für Kurz- und Langgrößen



Material

Die angegebenen Verbräuche für **#schnitttampa** können sich beim Verwenden von gemusterten Stoffen erhöhen, sodass die Schnittteile nach Belieben im Rapport angeordnet werden können.

Auch sollte auf die angegebene Stoffbreite geachtet werden. Bei einem schmaleren Stoff erhöht sich der Stoffbedarf.

Beachte, dass der Stoff beim Waschen einlaufen könnte und kalkuliere das beim Stoffkauf ein.

Meterware:

	32	34	36	38	40	42	44
Oberstoff 1,4m Breite	1,15m	1,15m	1,15m	1,20m	1,55m	1,95m	1,95m
Stanzband 6cm breit	0,65m	0,70m	0,75m	0,80m	0,80m	0,85m	0,90m
Einlageband 1,5cm breit	0,45m	0,45m	0,45m	0,45m	0,45m	0,45m	0,45m

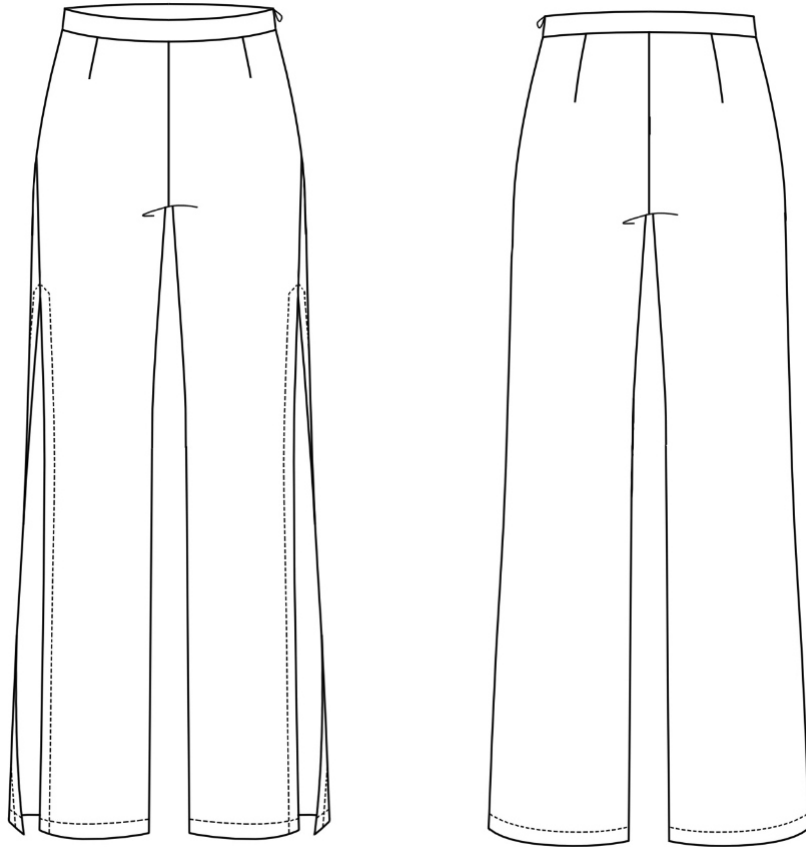
Zubehör:

- 1 nahtverdeckter Reißverschluss (22cm Länge)
- 1 Garnrolle (+3 für die Overlock)

Materialempfehlungen:

Oberstoff	Leichte, unelastische Baumwoll- oder Viskosestoffe. Auch aus Leinen und Jersey möglich.
Stanzband	Vorgestanztes Einlageband, speziell für den Bund. Alternativ kann auch eine Einlage verwendet werden, wie beispielsweise H410 von Vlieseline. In mindestens eine Richtung unelastisch.
Einlageband	Dünnes Vlies-Einlageband, das sich gut um leichte Rundungen legen lässt.

Dein Design Tampa



--

Stoffe

Notizen
