

ÜBERBLICK

KÖRPERMAßE

SEITE 3

FERTIGMAßE

SEITE 4

MATERIAL

SEITE 4

SCHRITT 1: AUSDRUCKEN

SEITE 5

SCHRITT 2: ZUSCHNEIDEN

SEITE 6

SCHRITT 3: NÄHEN

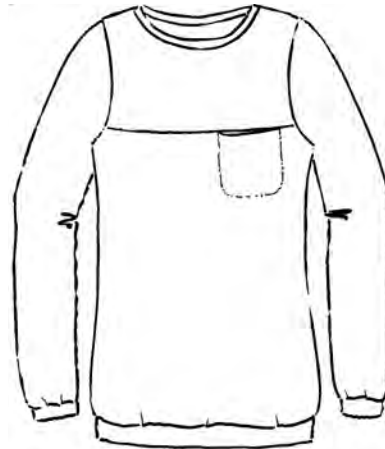
SEITE 7-11

WEB-TIPP

SEITE 12

SCHNITTMUSTERTEILE

SEITE 13-28



VORDERANSICHT



RÜCKENANSICHT

WIR SIND STUDIO SCHNITTREIF

Modern und Gradlinig, das ist STUDIO SCHNITTREIF!

Seit 2012 entwickeln wir gut durchdachte Schnittmuster und leicht verständliche Fotoanleitungen für Nähanfänger:innen und alle, die das Nähen schon lange lieben.

STUDIO SCHNITTREIF steht für schlichte, skandinavisch inspirierte Mode, die ohne großen Schnickschnack auskommt. Zeitgemäße, reduzierte Formen mit feinen Details.

Viel Spaß beim Entdecken unserer Schnittmuster!



Brid und Aya

FRAU BENTE - STECKT SIE ALLE IN DIE TASCHE!



FRAU BENTE ist ein schlichter aber wandelbarer Sweater mit Teilungsnaht im Vorderteil und eingearbeiteter Brusttasche. Du kannst FRAU BENTE aus unterschiedlichen Stoffen nähen, die Tasche oder die Steppnaht farblich absetzen oder den Sweater Ton in Ton halten. Wenn Du ein echtes Basicteil suchst, lass Naht und Tasche einfach mal weg. So begleitet Dich FRAU BENTE bei allen Gelegenheiten!

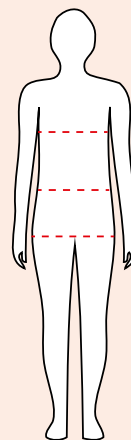
GRÖßEN - KÖRPERMAßE

BRUSTUMFANG:

XS	74 CM
S	82 CM
M	90 CM
L	98 CM
XL	107 CM
XXL	119CM

DIE UMFÄNGE WERDEN JEWEILS AN DEN MARKIERTEN STELLEN WAAGERECHT UM DEN KÖRPER HERUM GEMESSEN.

BRUSTUMFANG
 TAILLEUMFANG
 HÜFTUMFANG



Entscheidend ist bei diesem Modell der Brustumfang. Die folgenden Werte sind die der Größenberechnung zugrunde liegenden Körpermaße, ausgehend von einer Körperhöhe von 164-172 cm für S-XXL.

GRÖßEN - FERTIGMAßE

ANGABEN IN CM	XS 146/152	S 34/36	M 38/40	L 42/44	XL 46/48	XXL 50/52
BRUSTUMFANG	80	88	96	104	116	128
VORDERLÄNGE	59	63	65	66,5	67,5	69
SCHULTERBREITE	6,2	6,6	7	7,4	8	8,5
ÄRMELLÄNGE	58	63	63,2	63,5	64	64,2

Die Maßtabelle enthält die Schnittmaße, also die Maße des fertigen Kleidungsstücks. So lässt sich einfach überprüfen, wie weit oder lang das Modell ausfällt. Die Länge und die Ärmellänge können beliebig angepasst werden.



MATERIAL

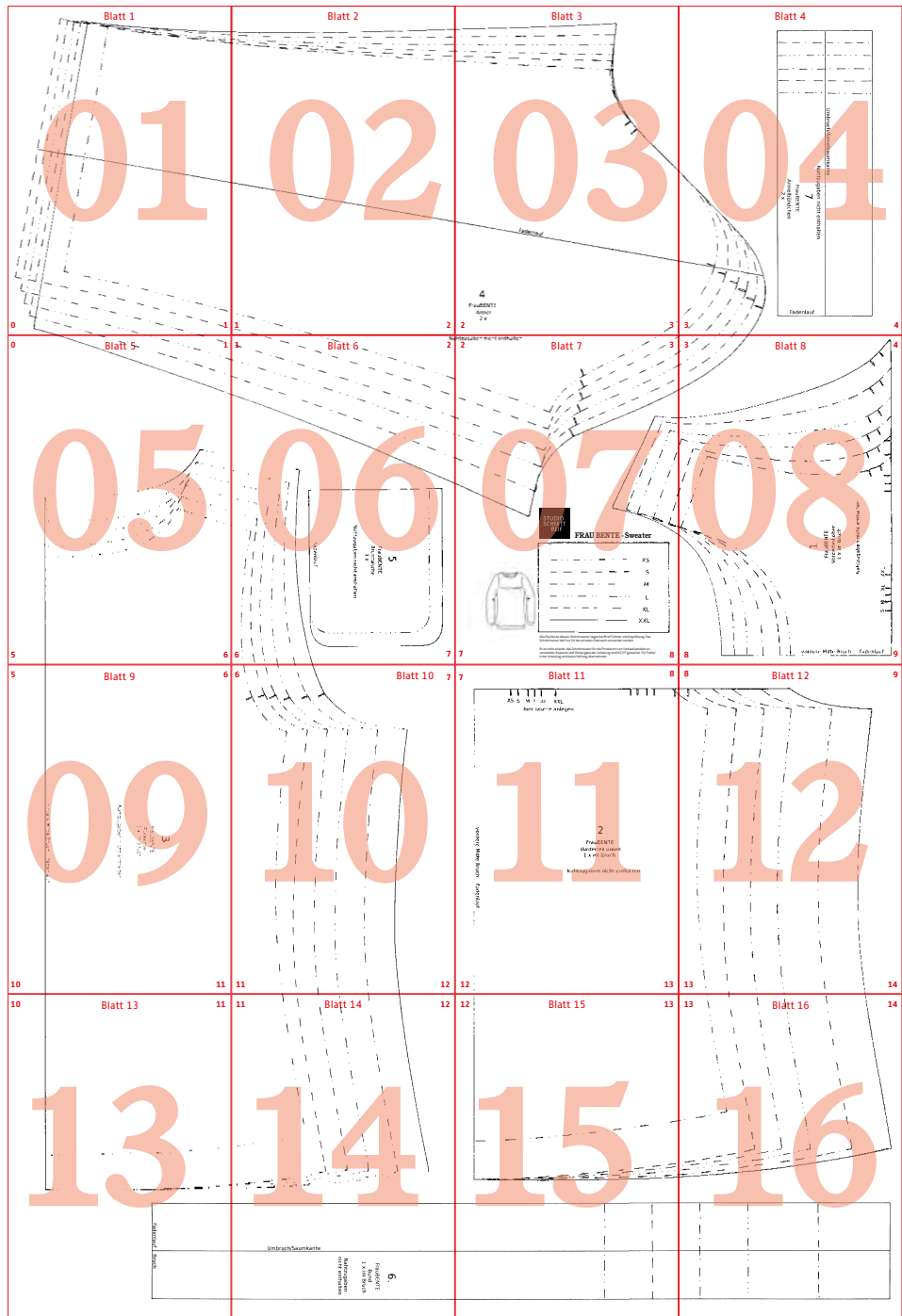
Es eignet sich elastischer, nicht zu fester Sweat. Die Tasche kann auch aus Jersey genäht werden. Da manche Materialien beim Waschen einlaufen, empfehlen wir, nur vorgewaschene Stoffe zu verarbeiten!

ANGABEN IN CM	XS 146/152	S 34/36	M 38/40	L 42/44	XL 46/48	XXL 50/52
SWEATER STOFFBREITE 140	130	145	145	150	155	155
SWEATER STOFFBREITE 160	85	145	145	150	155	155
BRUSTTASCHE	14 X 14	14 X 14	14 X 14	14 X 14	15 X 15	15 X 15

SCHRITT 1: AUSDRUCKEN UND KLEBEN

Damit die Schnittteile in der Originalgröße gedruckt werden, bitte unbedingt vor dem Ausdrucken die automatische Seitenanpassung in den Druckoptionen deaktivieren! Zum Überprüfen der Ausdrucksgröße: Das Kontrollkästchen auf Blatt 1 ist 5 x 5 cm groß.

Die folgende Klebeskizze gibt einen Überblick über die Positionierung der Einzelblätter:



Das Schnittmuster ist auf 16 Einzelblätter verteilt. Die Blätter müssen ZUERST an den roten Rahmenlinien ausgeschnitten und zusammengeklebt werden. Die roten Zahlen in den Seitenecken markieren die zusammengehörigen Ecken. Anschließend wird die gewünschte Größe abgepaust, herausgeschnitten oder durchgeradelt.

Wir empfehlen vor dem Zuschnitt die gesamte Anleitung durchzulesen!



Lust auf mehr? Dann besuche STUDIO SCHNITTREIF im Web:

Du bist auf den Geschmack gekommen und möchtest all unsere Schnittmuster und Anleitungen kennenlernen? Du suchst Inspirationen oder wüsstest gerne, was andere aus unseren Schnittmustern machen? Du möchtest immer auf dem Laufenden bleiben und keine Neuigkeiten verpassen? Dann besuche uns im Web:

- HOMEPAGE: WWW.STUDIOSCHNITTREIF.DE
- ONLINE-SHOP: WWW.STUDIOSCHNITTREIF.SHOP
- PINTEREST: WWW.PINTEREST.DE/STUDIOSCHNITTREIF/
- INSTAGRAM: WWW.INSTAGRAM.COM/STUDIOSCHNITTREIF/
- FACEBOOK: WWW.FACEBOOK.COM/STUDIOSCHNITTREIF/