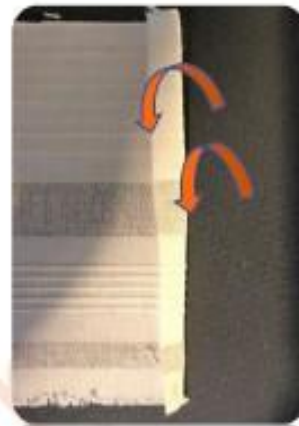


## B La housse du sac à graines

1/ A chaque extrémité (du morceau n°2) plier de 1 cm puis encore 1 cm et surpiquer au ras du bord.

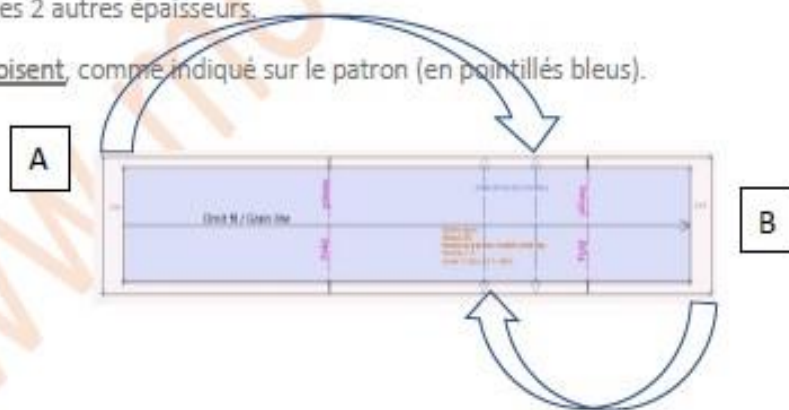
Vous pouvez le pré-plier au fer à repasser, c'est plus facile.



2/ Servez-vous des repères pour plier votre morceau dans la longueur.

- A) Pliez d'abord le grand côté (à gauche) selon les repères (ligne pointillés roses), endroit contre endroit.
- B) Puis plier le plus petit côté (à droite) avec les repères (ligne pointillé roses), toujours à l'endroit et le superposer sur les 2 autres épaisseurs.

Vos épaisseurs se croisent, comme indiqué sur le patron (en pointillés bleus).



3/ Maintenant piquer votre morceau sur chaque bord à 1 cm afin de fermer la housse (surjeter ou faire un zig-zag si votre tissu s'effiloche, ce sera mieux pour le lavage).

4/ Retournez-le sur l'endroit par l'ouverture laissée, faites bien ressortir vos angles dans les coins.

5/ Repassez votre housse.

A ce stade-là, votre masque est déjà terminé !!!