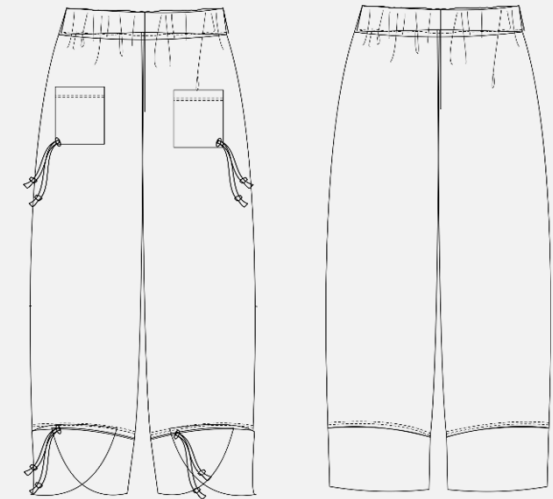
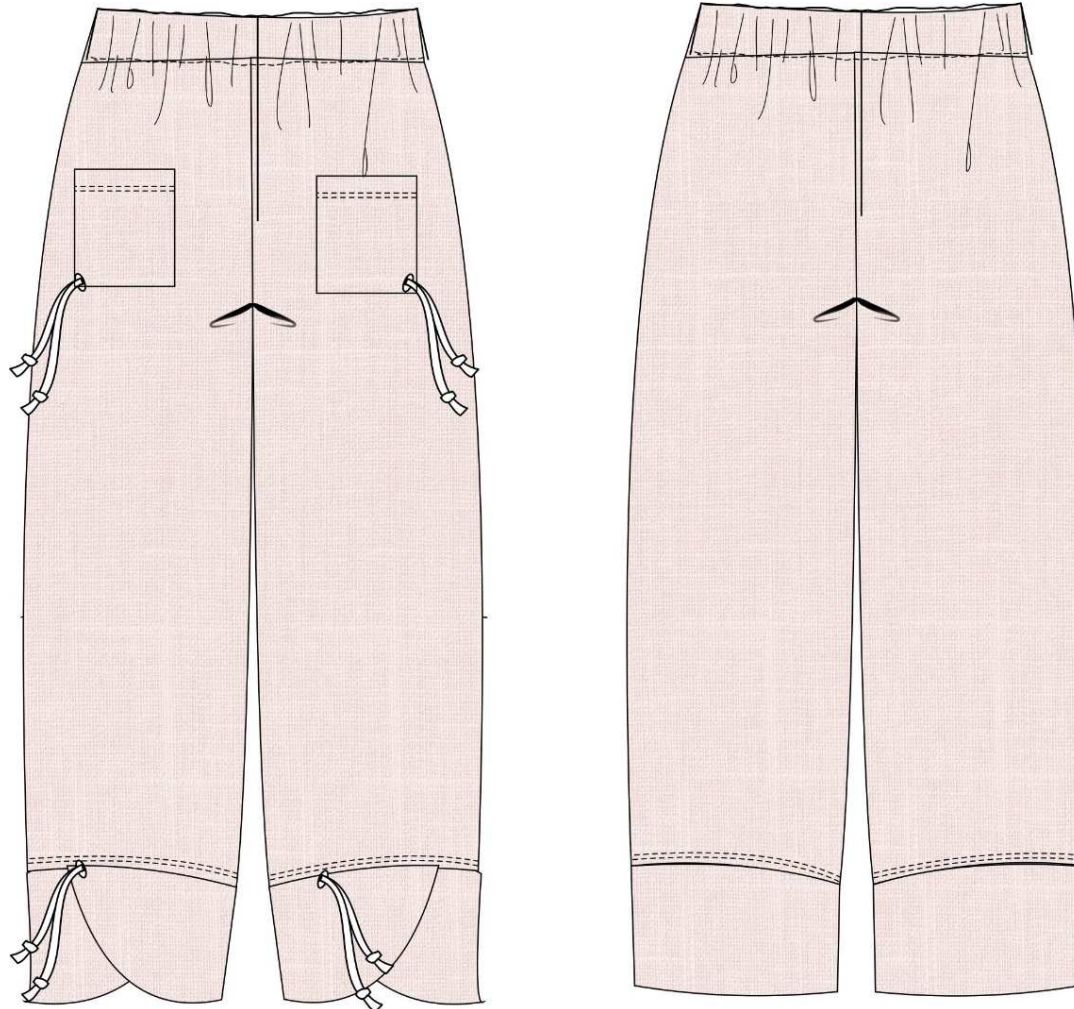


Nähanleitung • Schnittmuster

Hose Fleur #hosefleur

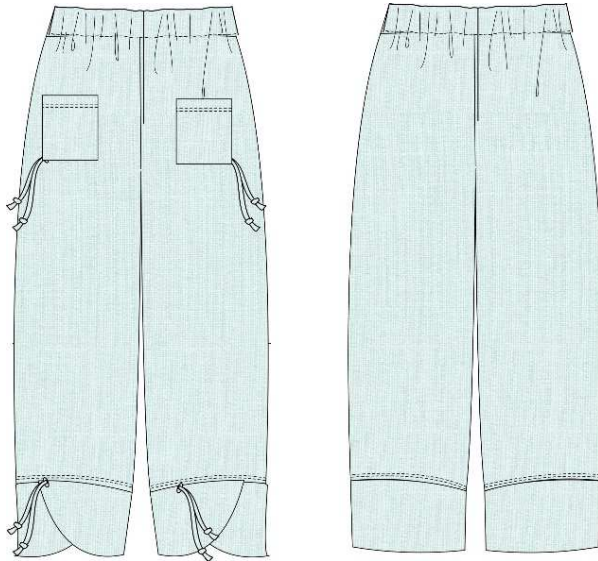


Art.-Nr: 5-E-8

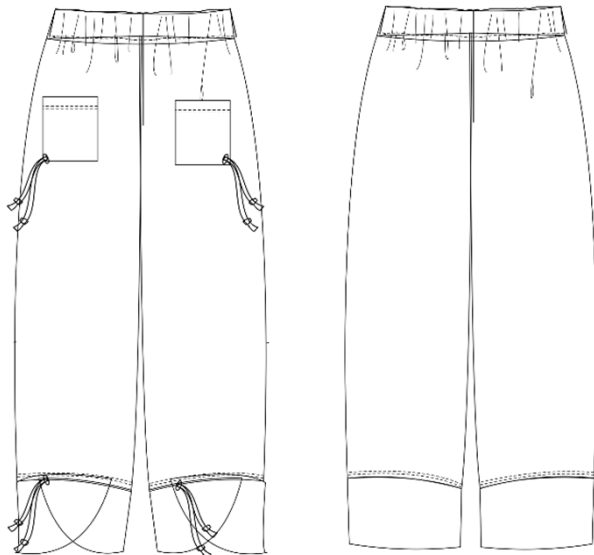
Größe: 34-46

Schwierigkeitsgrad:





Schnittskizze



Einkaufsliste Hose Fleur

Material

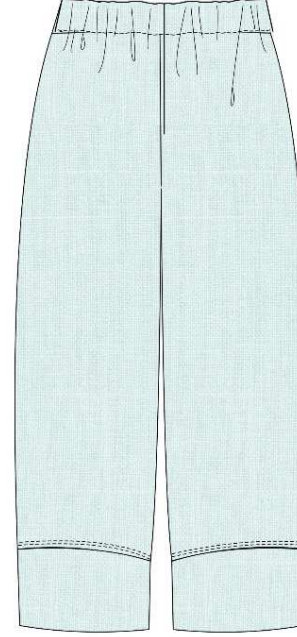
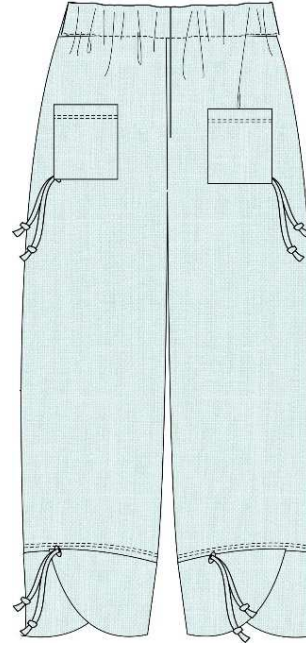
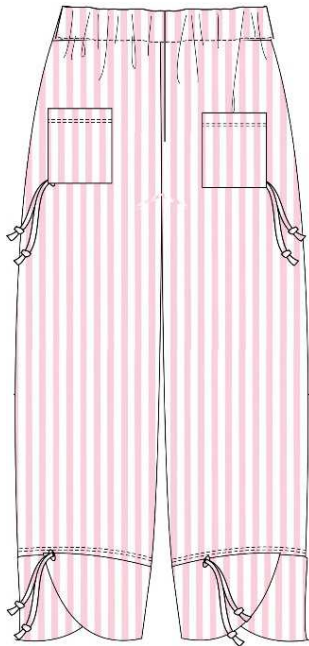
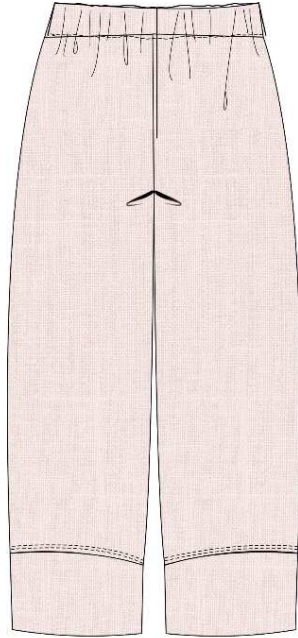
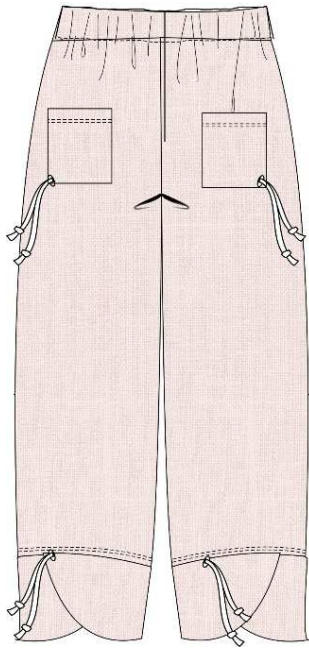
- Webstoffe: Baumwolle, Leinen
- Leichte Einlage für die Taschen
- Wäschegummi 3,5cm Breite

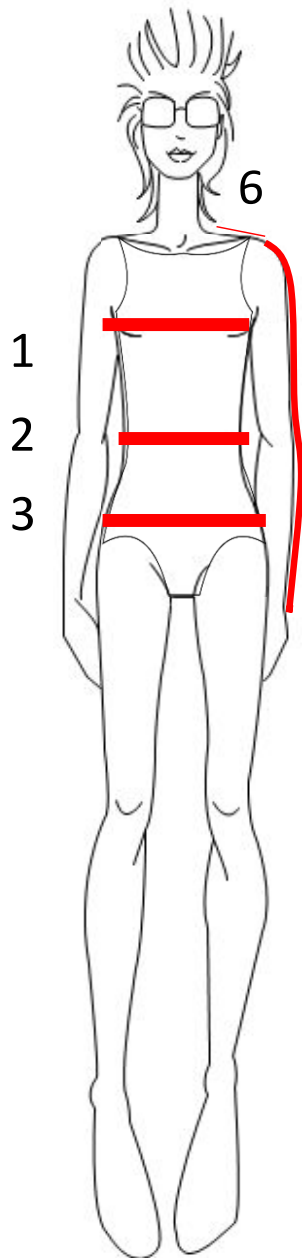
Stoffverbrauch – Stoffbreite 1,40m

Für alle Größen 2,00m

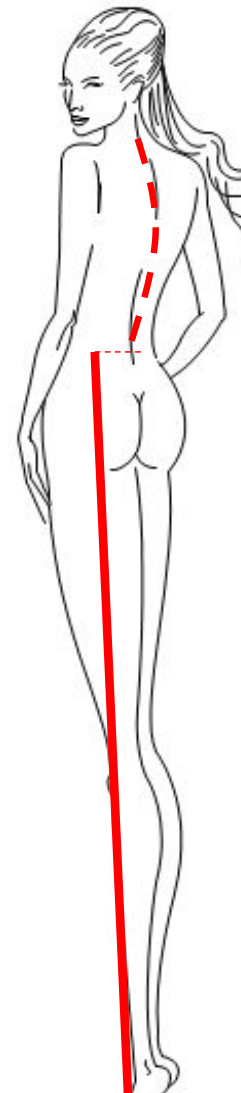
Taillengummi 34-46
65/68/72/76/80/84/88

Nähanleitung • Schnittmuster





- 1 Oberweite:
Die Oberweite wird waagrecht um den Körper gemessen. Das Maßband wird um die höchste Stelle der Brust und über die Schulterblätter/Rücken gelegt
- 2 Taillenweite:
Das Maßband wird locker um die Taille gelegt
- 3 Hüftweite
Die Hüfte wird um die stärkste Stelle gemessen
- 5 Armlänge:
Die Armlänge wird mit einem leicht angewinkeltem Arm gemessen, über den Ellbogen bis zum Handgelenk
- 6 Schulterbreite:
Vom Halsansatz bis zur Armkugel



- Rückenlänge:
Vom Halsansatz bis zur Taille messen
- Seitliche Länge:
Die Länge von der Taille bis zum Fußboden messen

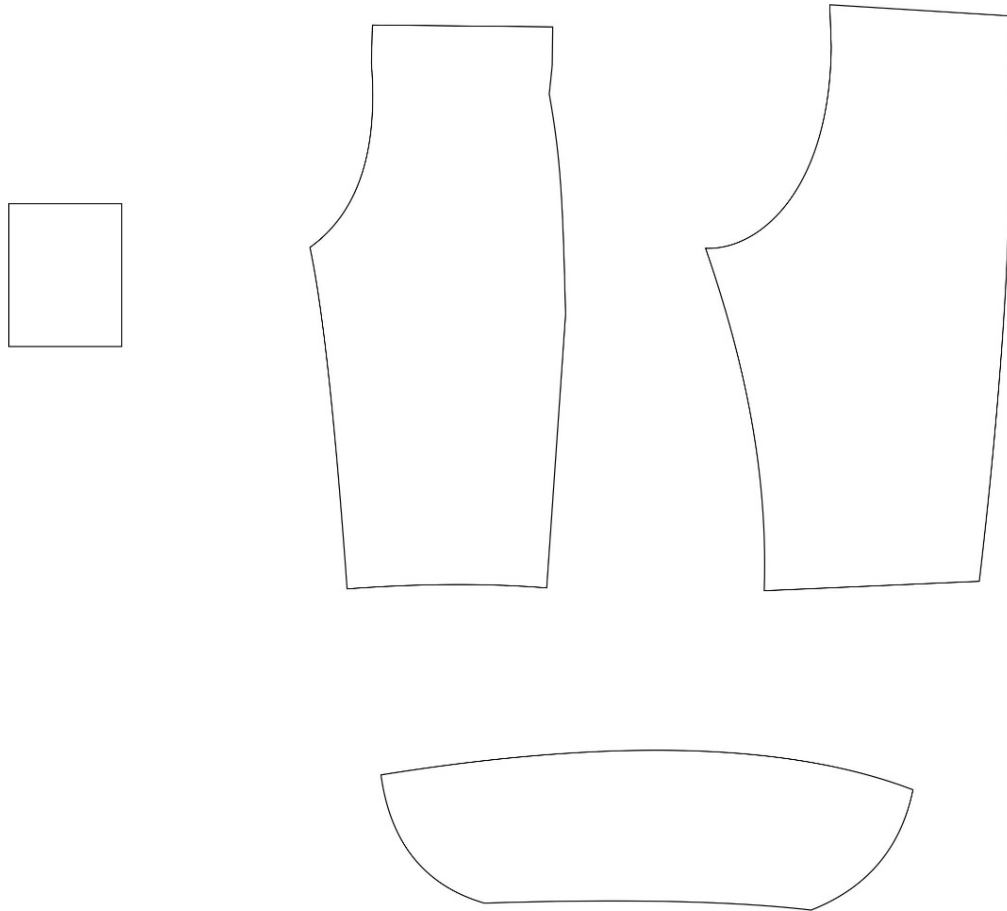


Maßtabelle

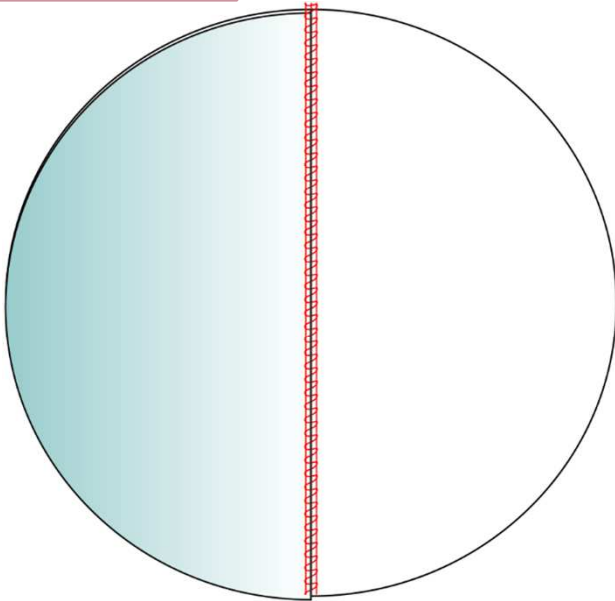
	Größe	34	36	38	40	42	44	46	48	50	52
1	Oberweite	80	84	88	92	96	100	104	110	116	122
3	Hüftweite	86	90	94	98	102	106	110	116	122	128
4	Tailenweite	62	66	70	74	78	82	86	92	98	104
	Schulterbreite	12	12	12	13	13	13	13	14	14	14
5	Ärmellänge	59	59	60	60	61	61	61	61	62	62



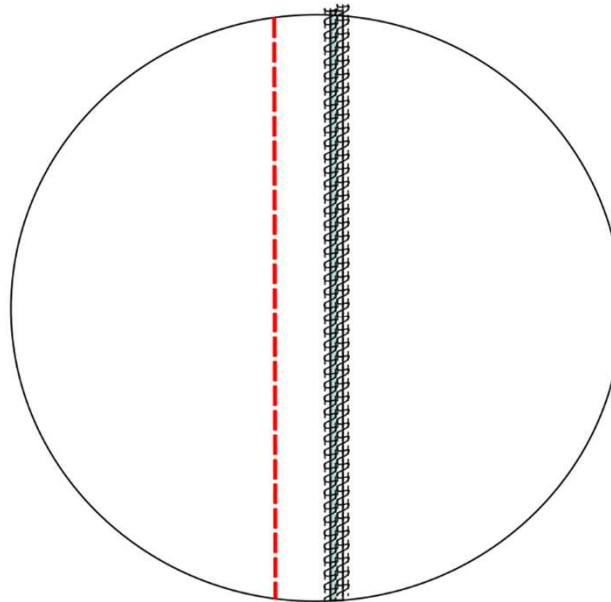
Technische Zeichnung:



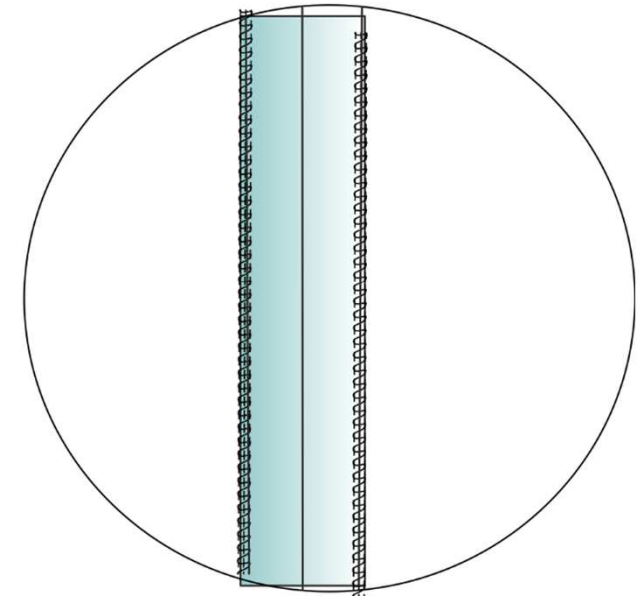
Nähte



- Teile auf der rechten Seite mit der Overlock versäubern



- Für die Nähte Geradstich, Einstellung 2,5 – 3 einstellen
- Für das Absteppen von Kanten, wie beispielsweise die Kapuze eine Einstellung von 4 verwenden



- Nähte flach bügeln



Zuschneideplan



Oberstoff	Zuschnitt	Einlage
Vorderteil	2x	
Rückenteil	2x	
Blende	2x	
Tasche	2x	2x
Nach Geschmack Bändchen	4x	

Arbeiten, die immer gleich sind:

Wichtig: Bevor man den Stoff zuschneidet, immer genau nachmessen.

Maßgebend sind die

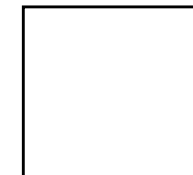
- Oberweite
- Taillenweite
- Hüftweite

Hinweis:

Nahtzugabe siehe Schnittmuster



Oberstoffe sind blau



Die Rückseite ist weiß



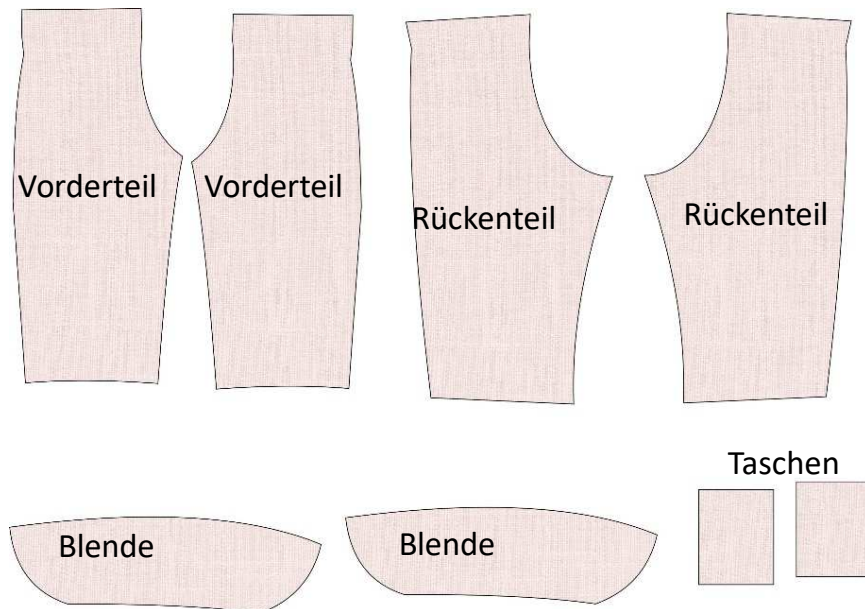
Und los geht's:

Papierschnitt ausschneiden, auf Stoff auflegen und zuschneiden. Anschließend die Markierungen/Passzeichen auf die Schnittteile übertragen.

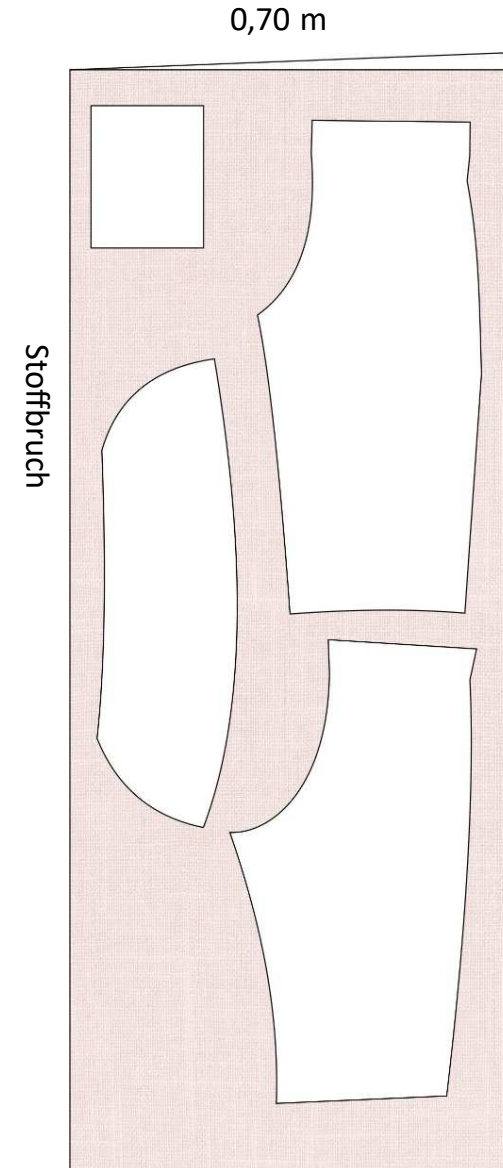
Die schwarzen Punkte auf dem Schnitt stellen die Markierungen dar, die Du auf den Stoff übertragen sollst. Entweder Passpunkte mit Kreide markieren oder kleine Dreiecke in die Saumzugabe schneiden.

Bei Stoffen die links und rechts gleich oder einfarbig sind, jeweils die linke Seite mit einem Kreidestrich markieren. Alle Teile, außer der Stoff franst nicht, wie beispielsweise Walk oder Jersey, mit der Overlock oder einem kleinen Zickzackstich versäubern

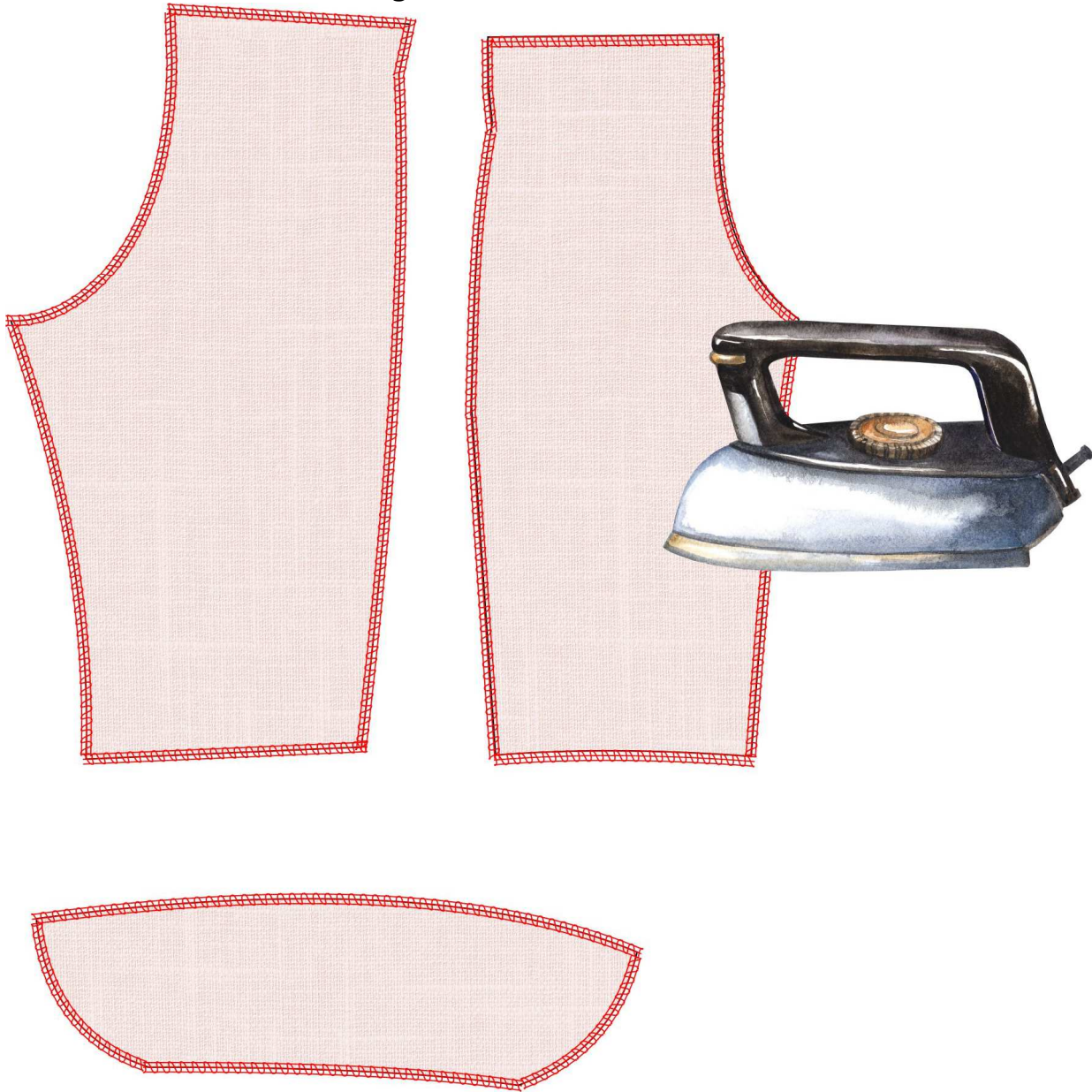
Zugeschnittene Teile



Zuschneideplan



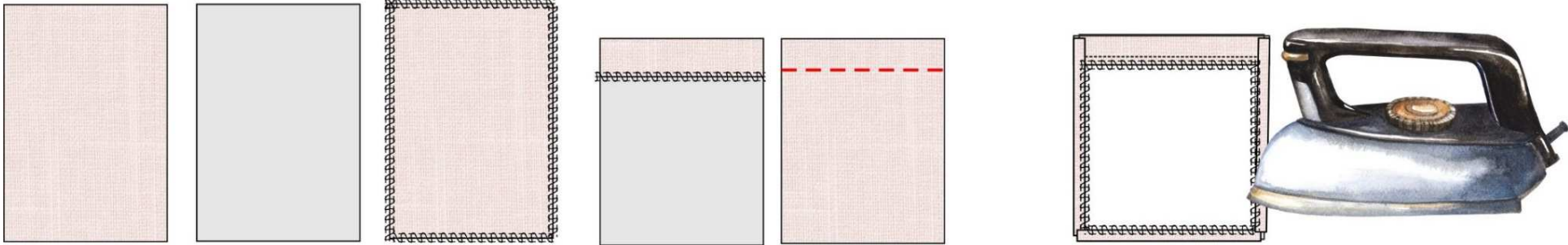
Nähanleitung • Schnittmuster



- Alle Teile werden mit der Overlock oder Zickzackstich/Nähmaschine versäubert
- Nach dem Versäubern die Overlock/oder Zickzacknähte bügeln

Das hat den Vorteil, dass sich die Nähte beim Ausbügeln der Nähte nicht auf die rechte Seite durchschlagen

Nähanleitung • Schnittmuster



- Die Taschen werden mit Einlage verstärkt
- Versäubern
- Umbruch von 2cm nach links bügeln
- Von rechts mit einem Stich der Größe „4“ absteppen
- Tasche nach links wenden, Nahtzugabe von 1cm nach links bügeln
- Tasche auf das Hosenvorderteil aufstecken
- aufnähen

