



# No.38

Schnittmuster und Anleitung  
für einen Maxirock

Gr. 86 – 170

Alle Rechte an dieser Anleitung liegen bei timtom, Christiane Schaper, 2019.

Diese Anleitung ist für private Zwecke bestimmt. Darüber hinaus ist es erlaubt, nach dieser Anleitung gearbeitete Einzelstücke und Kleinserien zum gewerblichen Verkauf herzustellen.

Beim Verkauf der nach dieser Anleitung gefertigten Artikel ist folgender Hinweis anzubringen:

"Genäht nach dem Ebook No.38 von timtom.de"

Kopieren, Weitergabe, Verkauf, Tausch und Abdruck (auch teilweise) sowie Massenproduktion sind ausdrücklich untersagt.

Für eventuelle Fehler in der Anleitung wird keine Haftung übernommen.

# Inhaltsverzeichnis

Allgemeines .....	3
Größenauswahl .....	3
Benötigtes Material .....	4
Vorbereitung .....	4
Zuschneiden .....	4
Die Nähte .....	5
Bügeln .....	5
Säume .....	5
A.    Nähanleitung Rock .....	6
B.    Taschen .....	10
Designbeispiele .....	14
Schnittmuster .....	16

VORSCHAU

# Allgemeines

## Größenauswahl

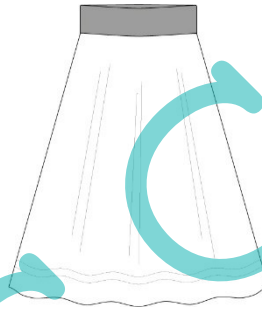
Die benötigte Größe richtet sich nach dem Hüftumfang. Wenn elastische Stoffe verwendet werden, kann eine Größe kleiner gewählt oder an den Seitennähten ohne Nahtzugabe zugeschnitten werden.

Der Bauchumfang wird auf Bauchnabelhöhe gemessen.

	86	92	98	104	110	116	122	128	134	140	146	152	158	164	170
Körpergröße (in cm)	81	87	93	99	105	111	117	123	129	135	141	147	153	159	165
	bis	bis	bis	bis	bis	bis	bis	bis	bis	bis	bis	bis	bis	bis	bis
	86	92	98	104	110	116	122	128	134	140	146	152	158	164	170
Hüftumfang (in cm)	50	53	56	59	62	65	68	71	74	77	80	83	86	89	92
Bauchumfang (in cm)	48	50	52	54	56	58	60	61	62	63	64	65	66	67	68

Für jede Größe gibt es 5 verschiedene Längen: extrakurz, kurz, normal, lang und extralang.

Die normale Länge entspricht der Kleidergröße.



Für schlanke oder kräftigerer gebaute Kinder, deren Hüftumfang von den Durchschnittswerten (laut Maßtabelle) abweicht, kann entsprechend eine kürzere oder längere Version des Schnitts genäht werden. Die Längen entsprechen jeweils einer Kleidergröße: Gr. 128 extralang entspricht also einem Rock mit Weite 128 und Länge 140, Gr. 98 extrakurz entspricht also einem Rock mit Weite 98 und Länge 86 usw.

Die extrakurze und kurze Version sind natürlich auch geeignet, wenn der Rock nicht ganz bis zum Boden gehen soll.

	86	92	98	104	110	116	122	128	134	140	146	152	158	164	170
extrakurz	30	34	38	42	46	50	54	58	62	66	70	74	78	82	86
kurz	34	38	42	46	50	54	58	62	66	70	74	78	82	86	90
<b>normal</b>	<b>38</b>	<b>42</b>	<b>46</b>	<b>50</b>	<b>54</b>	<b>58</b>	<b>62</b>	<b>66</b>	<b>70</b>	<b>74</b>	<b>78</b>	<b>82</b>	<b>86</b>	<b>90</b>	<b>94</b>
lang	42	46	50	54	58	62	66	70	74	78	82	86	90	94	98
extralang	46	50	54	58	62	66	70	74	78	82	86	90	94	98	102

Alle Angaben in cm.

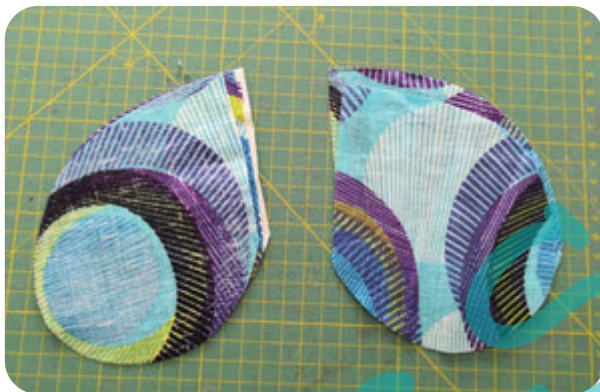
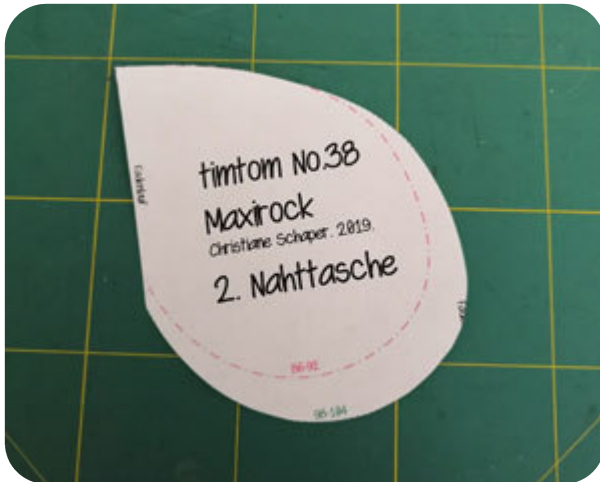
Der fertige Rock sitzt ca. auf Bauchnabelhöhe.

## B. Taschen

Für einen Rock mit Taschen wird zusätzlich zum Schnittteil 1 das Schnittteil 2 benötigt.

Für die Anleitung hab ich einen Rock aus Leinen genäht. Die Rockbahnen werden vorab an den Seiten versäubert.

Die gesamte Nahttasche wird auch bei der Verwendung von dehnbaren Stoffen wie z.B. Jersey mit der normalen Nähmaschine genäht, entweder mit Geradstich oder auch mit einem dehnbaren Overlockstich.



1. Das Taschenschnittmuster entsprechend der benötigten Größe vorbereiten.  
*Die angegebenen Größen sind ein Richtwert, natürlich kann man auch eine kleinere oder größere Tasche nähen.*

2. Der Taschenschnitt wird zweimal gegengleich zugeschnitten und an den Seiten versäubert.

3. An den Taschen markierst du den späteren Tascheneingriff mit zwei Knipsen in der Nahtzugabe.

2 x 2 cm

3. Bauchbündchen (inkl. 0,6 cm NZ):  
11,5 cm x 75% des Bauchumfangs (gemessen auf Nabelhöhe)  
Gummiband 5 cm breit: Länge des Bauchumfangs

tintom No.38

Maxirock

Christiane Schaper. 2019.

1. Rockteil

keine Saum-  
und Nahtzugabe  
enthalten!

Hüftumfang 92 cm (Gr. 170)  
Hüftumfang 89 cm (Gr. 164)  
Hüftumfang 86 cm (Gr. 158)  
Hüftumfang 83 cm (Gr. 152)  
Hüftumfang 80 cm (Gr. 146)  
Hüftumfang 77 cm (Gr. 140)  
Hüftumfang 74 cm (Gr. 134)  
Hüftumfang 71 cm (Gr. 128)  
Hüftumfang 68 cm (Gr. 122)  
Hüftumfang 65 cm (Gr. 116)  
Hüftumfang 62 cm (Gr. 110)  
Hüftumfang 59 cm (Gr. 104)  
Hüftumfang 56 cm (Gr. 98)  
Hüftumfang 53 cm (Gr. 92)  
Hüftumfang 50 cm (Gr. 86)