

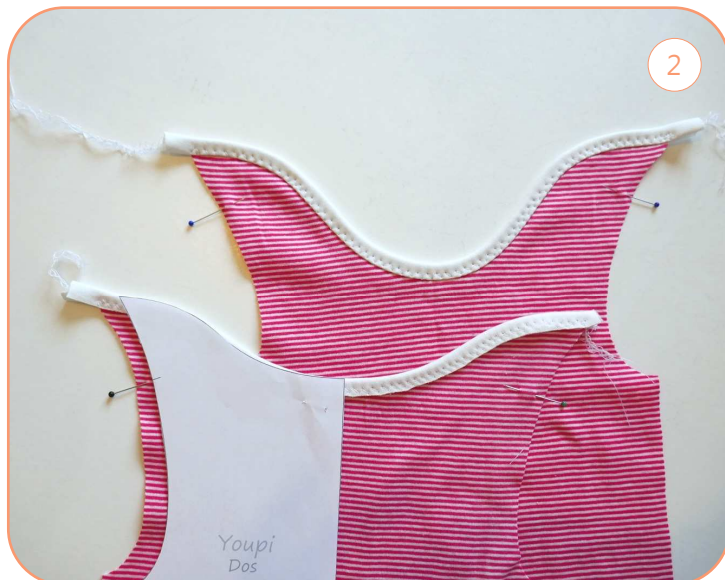
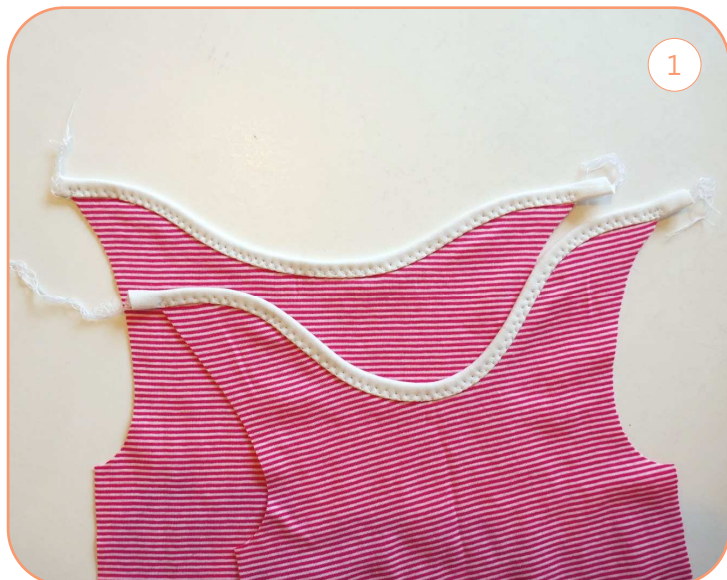
Instructions de montage

- Étape 1 - Assemblage des épaules

RV directement page suivante pour la *version cache-cœur*.

Version encolure américaine : posez les bandes de finition aux encolures devant et dos. Pour cela, reportez-vous à la fiche technique [page 14](#). ①

Placez des épingles au niveau des repères d'épaule indiqués sur le patron. ②



Placez ces deux épingles l'une sur l'autre pour reconstituer les emmanchures en épinglant le dos du body sur le devant, envers contre endroit. Épinglez les deux parties qui se recouvrent et recoupez le surplus des bandes de finition. ③

Bâtissez les emmanchures au point large pour les maintenir en place. ④

