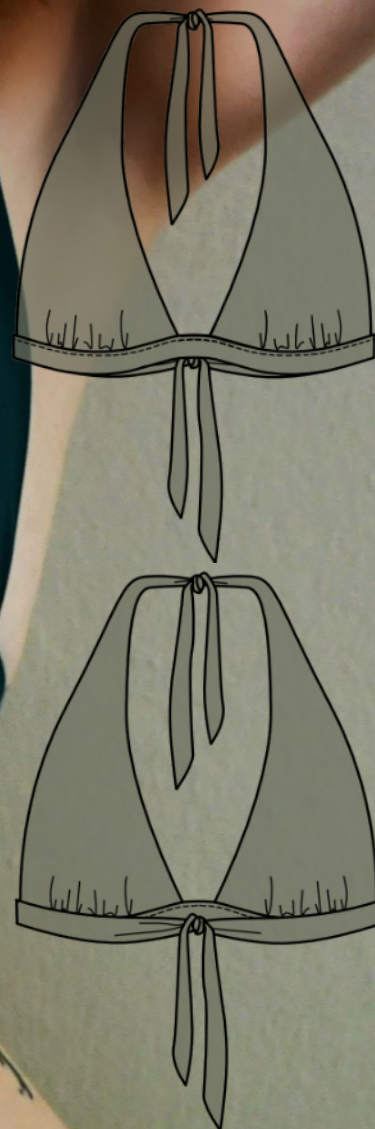




LS

lucy.sonnenschein.design

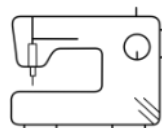


# TOP CAMPARI

Gr. XS-XL

Ein wandelbares Triangle-Bikini-Top, das durch die angeschnittenen Träger im Nacken gebunden wird. Durch das Unterbrustband, das ebenfalls gebunden wird, ist auch die Weite regulierbar.

Der schlichte Schnitt bietet verschiedene Möglichkeiten das Bikini-Top zu tragen. Ob klassisch im Nacken gebunden, vorne überkreuzt oder die Träger hinten am Unterbrustband verknötet. Durch die verschiedenen Tragevarianten entstehen noch mehr Möglichkeiten, das Bikini-Top auf individuelle Weise zu gestalten.



# Passform

Die Passform des Bikini-Oberteils ist durch die Bänder individuell einstellbar.

Die Größe der Cups richtet sich nach dem Brustumfang. Deshalb sollte sich die Größe daran orientieren.

	XS	S	M	L	XL
Brustumfang	84	90	96	102	110
Tailenumfang	66	72	78	84	92
Hüftumfang	90	96	102	108	116

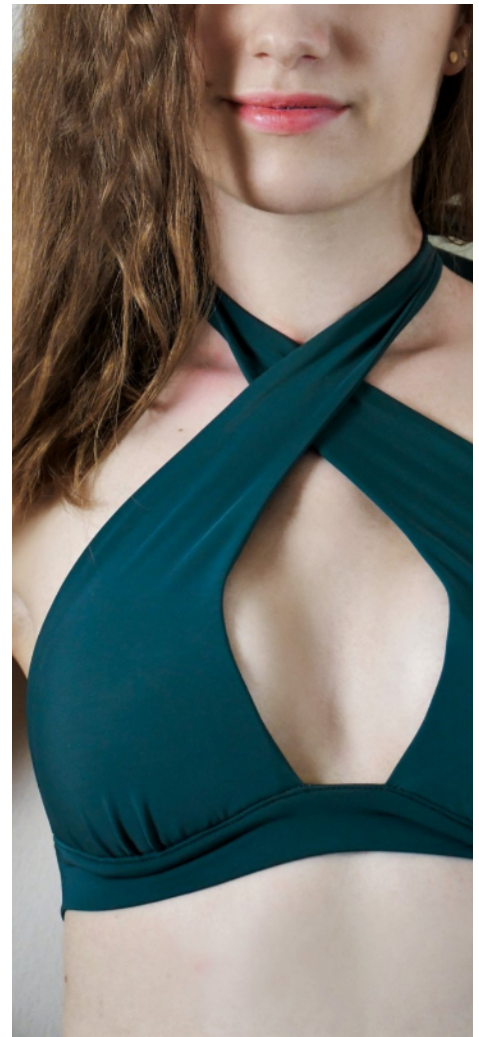
## Blogbeiträge

Zu diesem Modell gibt es auf meiner Website passende Blogbeiträge.

[www.lucysonnenschein.design](http://www.lucysonnenschein.design)

Dadurch erhältst du zusätzliche Informationen und Ideen um das Modell individueller zu gestalten. Außerdem erfährst du durch meinen Blog weitere Verarbeitungstechniken und Schnittanpassungen um all deine Wünsche einfach umsetzen zu können.

- **Bademode: Stoffe und Zubehör**  
Infos zu Stoffe und mögliches Zubehör, welche sich für Salz- und Chlorwasser eignen



# Material

Die angegebenen Verbräuche für #schnittcampari können sich beim Verwenden von gemusterten Stoffen erhöhen, sodass die Schnittteile nach Belieben im Rapport angeordnet werden können.

Auch sollte auf die angegebene Stoffbreite geachtet werden. Bei einem schmaleren Stoff erhöht sich der Stoffbedarf.

**Beachte, dass der Stoff beim Waschen einlaufen könnte und kalkuliere das beim Stoffkauf ein.**

## Meterware:

	XS	S	M	L	XL
<b>Oberstoff</b> 0,9m Breite	1,0m	1,0m	1,0m	1,00m	1,0m
<b>Oberstoff</b> (Fadenlauf um 90° gedreht) 1,4m Breite	0,45m	0,45m	0,50m	0,50m	0,55m

## Zubehör:

- 1 Paar Bikini-Cups (Dreieckform)
- 1 Garnrolle

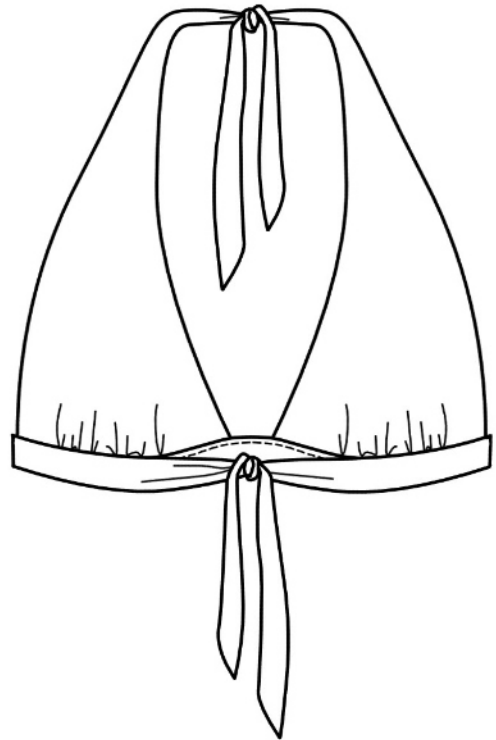
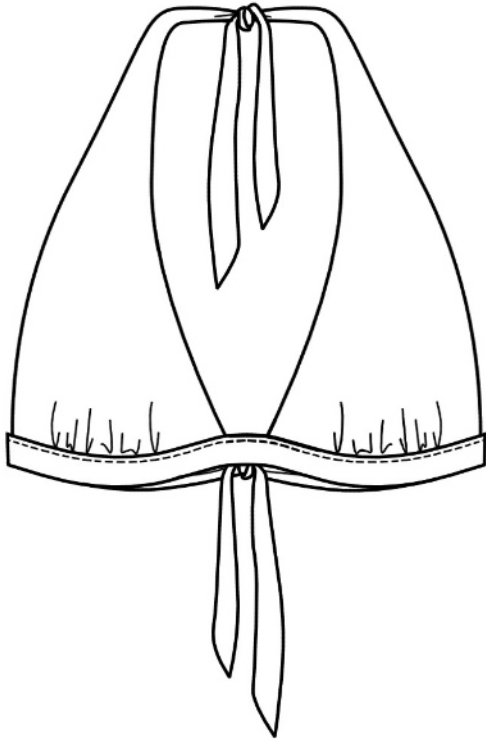
## Materialempfehlungen:

**Oberstoff** Badelycra mit hoher Qualität. Für Badebekleidung darf kein Jersey verwendet werden, denn spezielle Badestoffe sind entsprechend Chlor- und Salzwasserbeständig.

**Bikini-Cups** Vorgeformte Cups um den Brustbereich zu formen und zusätzlich Stabilität zu bieten. Sie sind dreieckig geformt und passen somit perfekt in die genähten Bikini Körbchen.



# Dein Design Campari



Stoffe

Notizen

---

---

---

---