



lovely shirt

VON



Die Massenproduktion, Kopie und Weitergabe wird strengstens untersagt.
Eine Veröffentlichung dieser Anleitung und des Schnittmusters, auch Ausschnitte/Teile davon sind verboten. Ohne Lizenz dürfen gefertigte Werke nicht verkauft werden. Für Fehler in der Anleitung wird keine Haftung übernommen.

Allgemein

lovely shirt ist ein für das komplette Jahr geeignetes Shirt, welches mit unterschiedlichen Stoffen genäht werden kann.

Es verfügt über mehrere Ärmelvarianten und ist daher für jede Jahreszeit sehr flexibel zu nähen:

- mit T-Shirt- und Kappärmeln für den Übergang in Frühling und Herbst
- mit langen Ärmeln und Ballonärmeln für den Winter

Schnittmuster

Wichtig: Das Schnittmuster geht nach Körpergröße nicht nach Kaufgröße.

Kinder mit einer Körpergröße von 92-97cm werden hier mit einer Schnittmuster-Größe 92 benäht, nicht 98. Bitte für eine passgenaue Form die Maßtabelle beachten! (siehe zwei Seiten weiter)

Es ist eine Nahtzugabe von 0,7 cm inbegriffen.

Stoff & Material

Es eignen sich folgende Stoffe:

Jersey, Sommersweat, Sweat (für das Halsbündchen ist Sweat nicht geeignet)

Bei der Gummilänge für die Ärmel ist es immer wichtig, sich an eurem Kind zu orientieren. Das Gummi soll den kompletten Umfang des Handgelenks haben, damit es nicht einschneidet. Die folgenden Angaben für das Gummi sind Richtwerte.

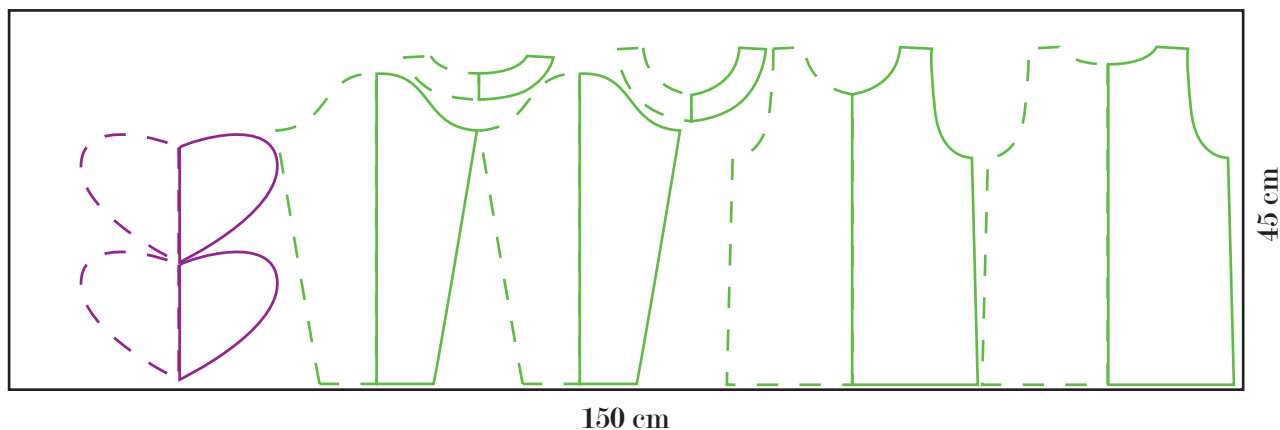
- Stoffverbrauch:

| Körpergröße | Nährgröße | Oberteil mit kurzen Ärmeln | Oberteil mit langen Ärmeln | Gummi 5-6mm |
|--------------|-----------|-------------------------------|-------------------------------|-------------|
| 74 - 79 cm | 74 | 40 cm x VB | 40 cm x VB | 2 x 15 cm |
| 80 - 85 cm | 80 | 40 cm x VB | 40 cm x VB | 2 x 15 cm |
| 86 - 91 cm | 86 | 45 cm x VB | 45 cm x VB | 2 x 15 cm |
| 92 - 97 cm | 92 | 45 cm x VB | 45 cm x VB | 2 x 15 cm |
| 98 - 103 cm | 98 | 45 cm x VB | 45 cm x VB | 2 x 15 cm |
| 104 - 109 cm | 104 | 50 cm x VB | 50 cm x VB | 2 x 15 cm |
| 110 - 115 cm | 110 | 50 cm x VB | 50 cm x VB | 2 x 15 cm |
| 116 - 121 cm | 116 | 50 cm x VB | 50 cm x VB | 2 x 15 cm |
| 122 - 127 cm | 122 | 55 cm x VB | 55 cm x VB | 2 x 17 cm |
| 128 - 133 cm | 128 | 55 cm x VB | 55 cm x VB | 2 x 17 cm |
| 134 - 139 cm | 134 | 55 cm x VB | 60 cm x VB | 2 x 17 cm |
| 140 - 145 cm | 140 | 55 cm x VB | 60 cm x VB | 2 x 17 cm |
| 146 - 151 cm | 146 | 60 cm x VB | 60 cm x VB | 2 x 17 cm |
| 152 - 157 cm | 152 | 65 cm x VB | 65 cm x VB | 2 x 17 cm |
| 158 - 163 cm | 158 | 65 cm x VB | 65 cm x VB | 2 x 17 cm |

Die Massenproduktion, Kopie und Weitergabe wird strengstens untersagt.

Eine Veröffentlichung dieser Anleitung und des Schnittmusters, auch Ausschnitte/Teile davon sind verboten. Ohne Lizenz dürfen gefertigte Werke nicht verkauft werden. Für Fehler in der Anleitung wird keine Haftung übernommen.

Lageplan Stoff (Beispiel Größe 92)



Druck

Ihr erhaltet das Schnittmuster in Einzelgrößen-PDFs z. B. für den Druck vom Handy.

Ebenfalls bietet euch das Schnittmuster über alle Größen eine Ebenen-Druckfunktion. So könnt ihr im kostenlosen Adobe PDF Reader in der Seitennavigationsleiste „Ebenen“ nur eure Größe einblenden und damit ausschließlich eure Größe drucken.

Achtet beim Druck darauf, dass die tatsächliche Größe beim Drucker eingestellt ist. Am besten druckt ihr euch das Blatt aus, auf dem das Kontrollkästchen zu sehen ist. Wenn dieses stimmt, kann auch der Rest ausgedruckt werden.

Bitte lest euch die einzelnen Schritte der Anleitung zuerst komplett durch bevor ihr loslegt.

Viel Spaß

Jetzt geht's los! Ich wünsche euch ganz viel Spaß beim Nähen.
Bei Fragen könnt ihr mich jederzeit über meine Seite LovelySewDesign auf Facebook oder Instagram kontaktieren.



Falls euch das Schnittmuster gefällt, würde ich mich über eine Bewertung in meinem Onlineshop oder bei Makerist, Alles für Selberrmacher, Etsy, CrazyPatterns, Sewunity, Stoffe Hemmers oder Glückpunkt freuen.



Stöbert doch gerne auch mal in meinem Onlineshop:

<http://www.lovelysewdesign.de>

Hier gibt es immer wieder günstige Angebote, die neuesten Schnittmuster und auch die neuesten Updates der Schnittmuster (Beamerversion etc.).

Varianten

Shirt mit Kappärmeln

Möchtet ihr das lovely shirt mit Kappärmeln nähen, so benötigt ihr folgende Seiten der Anleitung:

- mit Halsbündchen (Seiten 11-13)
- mit Hals-Beleg (Seiten 8, 9, 11-13)
- mit Rüschen (Seite 11-13)
- mit Taschen (Seite 11-13 + 17)



Shirt mit kurzen Ärmeln

Möchtet ihr das lovely shirt mit kurzen Ärmeln nähen, so benötigt ihr folgende Seiten der Anleitung:

- mit Halsbündchen (Seiten 14-16)
- mit Hals-Beleg (Seiten 8, 9, 14-16)
- mit Rüschen (Seiten 12, 14-16)
- mit Taschen (Seiten 14-17)



Shirt mit langen (Ballon-)Ärmeln

Möchtet ihr das lovely shirt mit langen Ärmeln nähen, so benötigt ihr folgende Seiten der Anleitung:

- mit Halsbündchen (Seiten 7-10 + 13)
- mit Hals-Beleg (Seiten 7-10)
- mit Rüschen (Seiten 7-10 + 12)
- mit Taschen (Seiten 7-10 + 17)



Lange Ärmel

mit Halsbeleg

1

Schneidet euch die gewünschte Größe zu (im Bruch) und legt euch alle Materialien, die ihr benötigt, zurecht.

Möchtet ihr ein Bündchen annähen, nutzt ihr die gestrichelte Halsausschnitt-Linie der Größe. Ebenfalls bei den kurzen Ärmeln.



2

Legt euer Vorderteil rechts auf rechts auf euer Rückenteil und schließt die Schulternähte.

Jetzt wo wir wissen, wieviel Platz noch auf dem Vorderteil bleibt, können wir uns Gedanken über eine mögliche Gestaltung machen. Denkt daran schon jetzt eure Applikation oder euer Label aufzunähen (mindestens 5 cm Abstand vom unteren Rand halten).



3

Bei Ballonärmeln:

Jetzt werden die Ärmel gerafft:
Legt euer Schnittmuster an den Stoff und überträgt die Markierungen. In diesem Bereich (rote bis rote Klammer) wird gerafft. Stellt eine große Stichweite (4-4,5) ein und die Fadenspannung auf 0,5-1 und näht mit Geradstich innerhalb der Nahtzugabe ohne das Ende der Naht zu verschließen. Jetzt wird gerafft, bis die Länge der beiden Ärmel gleich der Kante des Ärmelausschnitts ist.



lovely neckline wonder



lovely lady outdoor jacket



**Kennt ihr schon?
meine anderen Schnittmuster.**

lovely baggy pants



lovely outdoor overall



lovely butterfly



lovely outdoor-jacket



Kontakt

Bei Fragen könnt ihr mich jederzeit über meine Seite **LovelySewDesign** auf Facebook oder Instagram kontaktieren oder einfach per E-Mail an kontakt@lovelysewdesign.de



Stöbert doch gerne auch mal in meinem Onlineshop:
<http://www.lovelysewdesign.de>

Hier gibt es immer wieder günstige Angebote, die neuesten Schnittmuster und auch die neuesten Updates der Schnittmuster (Beamerversion etc.).



Facebook-Gruppe „Nähen mit LovelySewDesign“
Zusammen nähen macht mehr Spaß!

Hier könnt ihr euch mit über 2.500 Mitgliedern untereinander austauschen, euch inspirieren lassen oder auch selbst eure tollen Ergebnisse posten! Es gibt hier auch immer wieder ein paar Freebies und Tutorials. Ihr erfahrt als erstes von Updates oder Probenähen und könnt mitentscheiden, wenn neue Plotts oder Schnitte geplant sind. Ich freu mich auf euch!