

JouDii



Jetzt NEU!

Großen können über Ebenen separat gedruckt werden

Inklusive

DIN A4 & DIN A0 Schnitt, für Beamer geeignet



EBook

"Sneles Shirt"



mega schnell genäht
dank offenen Säumen

wahlweise mit Kapuze

oversized geschnitten

Einzelgrößen 80 - 152

INHALTSVERZEICHNIS

Allgemeines / Rechtliches	Seite	3
Material, Größentabelle & Stoffverbrauch	Seite	4
Schnittmuster ausdrucken	Seite	5
Schnittmuster übertragen	Seite	6 – 7
Shirt zusammennähen	Seite	8 – 9
Säume versäubern	Seite	10

Tutorials:

• Kapuze annähen	Seite	11 – 12
• Nähte auf rechts	Seite	13 – 14
• Halsabschluss mit Bündchen	Seite	15 – 16

ALLGEMEINES/ RECHTLICHES

LIEBE *R NÄHREUND *IN,

danke, dass du dich für den Kauf meines eBooks entschieden hast.

Die „Snele Kombo“ bestehend aus dem „**Snelen Shirt**“ und dem „**Snelen Långshirt**“ ist in einer Zeit entstanden, in der nicht viel Zeit für ausgedehnte Nähabende blieb. Ein Schnitt für schnelle Longsleeves musste her.

Die „Snelen Shirts“ lassen sich in **kürzester Zeit** nähen und machen trotzdem ordentlich was her.

Beide Varianten sind **oversized** geschnitten.

Das „Långshirt“ ist eher für Mädels konzipiert, da es fast bis zu den Knien reicht und **ausgestellt** geschnitten ist. Zudem kannst du optional **seitliche Eingriffstaschen** ergänzen.

Das „Shirt“ ist ein neutral geschnittener Longsleeve.

Beide Schnitte können mit **offenem Halssaum oder mit Kapuze** genäht werden.

Besonders cool werden die Shirts durch die **offenen Säume und die gekrempelten Ärmel**.

Ich wünsche dir viel Spaß beim (snelen) Nähen und Kreativ-Sein!

Deine **Joudii**

P.S. Ich freue mich sehr über Fotos von deinen genähten Werken.

*Besuche mich doch mal auf meiner Facebookseite: [facebook.com/joudiis.naehkaestchen](https://www.facebook.com/joudiis.naehkaestchen) oder in der Facebook-Gruppe: **Joudii DIY * eBooks & Stoffe**.*

Meine Schnitte und eBooks erhältst du unter www.joudii.de.

RECHTLICHES

Du darfst deine genähten Werke in normalem kleingewerblichen Umfang bis insgesamt 10 Stück verkaufen.

Die Massenproduktion ist ausdrücklich untersagt!

Beim Verkauf deiner Werke ist auf das Schnittmuster zu verweisen.

Das Urheberrecht des eBooks liegt bei Joudii, Judith Dungs und das Vervielfältigen, Tauschen oder die Weitergabe sind verboten.

Wenn du Fragen zum Schnitt hast oder in Großproduktion gehen möchtest, kontaktiere mich bitte unter joudii@web.de. Außerdem kannst du zwei erweiterte Lizenzstufen in meinem Shop unter www.joudii.de erwerben.

MATERIAL & STOFFVERBRAUCH

MATERIAL

Du benötigst zur Fertigung deines Snelen Shirts folgendes Material:

- dehnbare Stoffe, am besten eignen sich *French Terry*, *Sommersweat* oder auch *Strickstoffe*, in den kleineren Größen eignet sich *Jersey* am besten
- Nähmaschine, alternativ eine Overlock
- Stoffschere/Rollschneider
- Bügeleisen
- Maßband
- Garn

GRÖßENTABELLE

	80	86	92	98	104	110	116	122	128
Brustumfang	50,5	52	54	56	58	60	62	64	66
Taillenweite	51	52	53	54	55	56	57	58	59
Hüftweite	56	57	58	60	62	64	66	68	70
Länge Rücken-Hüfte	32,5	34,2	35,8	37,5	39,1	40,8	42,4	44,2	46,0
Armlänge	28	30	32	34	36	38	40	42	44
Oberarmumfang	16	16,5	17	17,5	18	18,5	19	19,5	20

	134	140	146	152
Brustumfang	68	71	74	77
Taillenweite	61	63	65	67
Hüftweite	72	75	79	83
Länge Rücken-Hüfte	47,9	50,4	52,8	55,3
Armlänge	46	48	50	52
Oberarmumfang	20,5	21	21,5	22,5

* Alle Maße in cm.

STOFFVERBRAUCH

Gemessen in Zentimetern bei einer Stoffbreite von 145 cm, inkl. Kapuze.

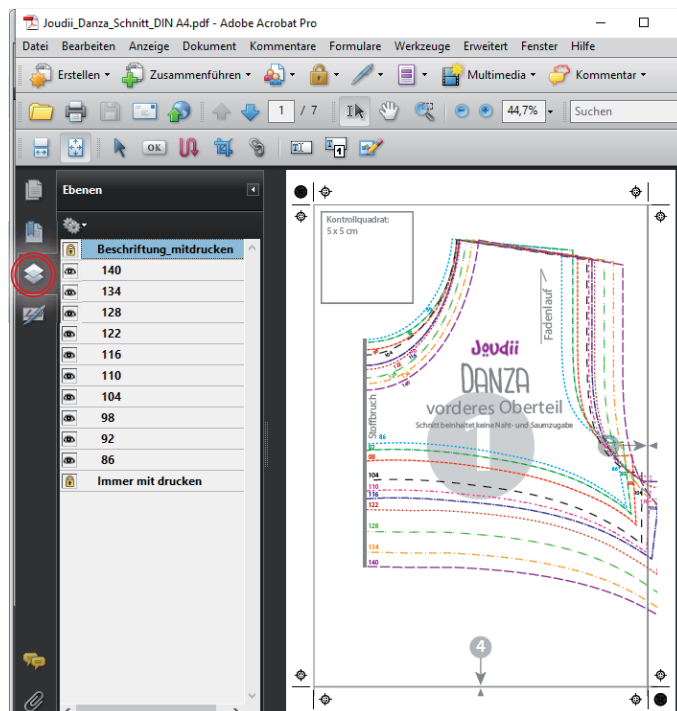
	80	86	92	98	104	110	116	122	128	134	140	146	152
Außenstoff	50	55	60	65	65	70	70	75	80	85	90	95	100
Kapuzenfutter*	25	25	30	30	30	30	30	35	35	35	40	40	40

* bei halber Stoffbreite

SCNITTMUSTER AUSDRUCKEN

Bitte öffne das Schnittmuster mit dem Programm „Adobe Acrobat“. Falls du es nicht installiert hast, kannst du es dir kostenlos unter www.adobe.com downloaden.

Öffne das Bedienfeld auf der linken Seite für die Ebenen.

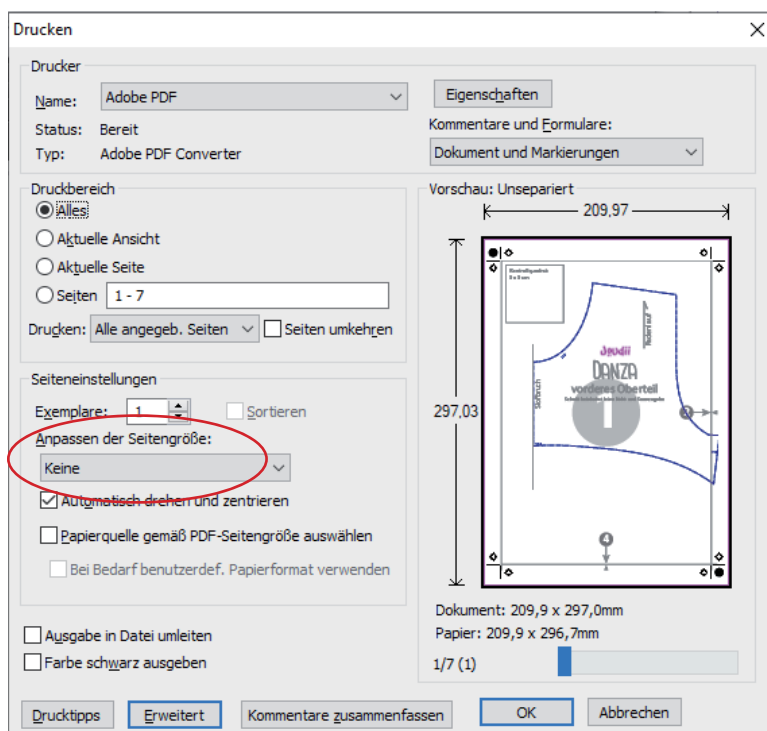
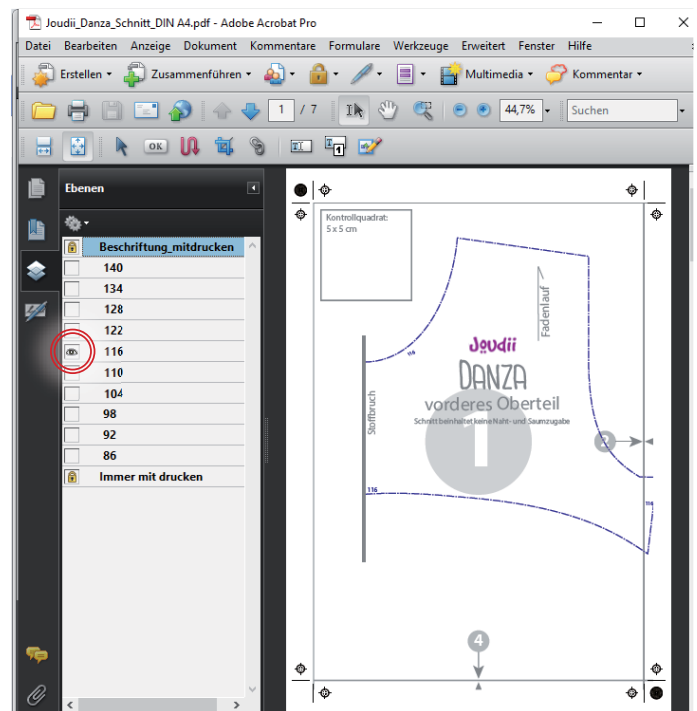


Jetzt kannst du dir auswählen, welche Größe du ausdrucken möchtest.

Klicke hierzu vorne auf die Augen. Eine Ebene wird sichtbar, wenn das Auge angezeigt wird.

Wenn du dir also z. B. Größe 116 ausdrucken möchtest, klicke alle anderen Augen weg.

Du kannst natürlich auch mehrere Größen oder alle zusammen ausdrucken.



Achtung! Dieser Schritt ist wichtig!

Drucke dir das Schnittmuster in tatsächlicher Größe aus.

Wichtig ist, dass du hier **NICHT die Option „Auf Seite anpassen“** auswählst. Bitte kontrolliere auf dem Ausdruck das Kontrollquadrat, es muss ganz genau passen. Schon Millimeterabweichungen haben auf das Endergebnis erhebliche Auswirkungen.

Du kannst den Ausdruck in Graustufen vornehmen, um Druckerfarbe zu sparen.