



Jacke Estelle

Mehrgrößenschnitt Gr. 34–50

Schwierigkeitsgrad: ★★ ★



Jacke Estelle

Kurze Jacke im Bikerstyle mit Reißerdetails und Schulterpads. Länge in der hinteren Mitte = 49-55 cm

Stoffvorschlag: Wir empfehlen dir eine Wollmischung, einen Romanit oder ein weiches Kunstleder

Stoffverbrauch bei einer Breite von 140cm:

Größen 34-42 Oberstoff	1,50 m 140 cm breit
Größen 44-50 Oberstoff	2,00 m 140 cm breit
Größen 34-42 Einlage	1,10 m 90 cm breit
Größen 44-50 Einlage	1,20 m 90 cm breit
Größen 34-42 Futter	1,30 m 140 cm breit
Größen 44-50 Futter	1,40 m 140 cm breit
Größen 34-50 Polster	1 Paar dünn, gerade Kante
Größen 34-50 Watte	2 x 5 cm x 30 cm
Größen 34-50 Formband	2 m, 12mm breit
Größen 34-40 Reißer Taschen	2 x 12 cm
Größen 42-44 Reißer Taschen	2 x 13 cm
Größen 46-50 Reißer Taschen	2 x 14 cm
Größen 34-36 Reißer vorne	1 x 43 cm
Größen 38-42 Reißer vorne	1 x 45 cm

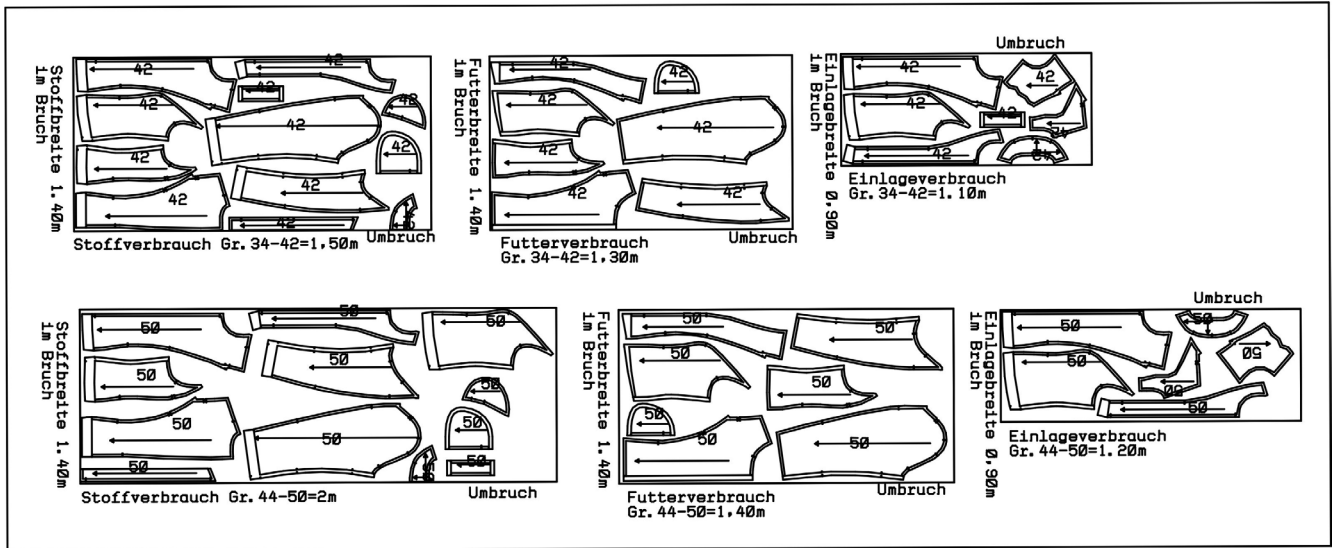


Viele weitere Schnittmuster für Damen, Herren und Kinder findest du unter www.schnittmuster-berlin.de

Die Anleitung zum Ausdrucken und Zusammensetzen des Schnittes findest du auf der nächsten Seite.

Jacke Estelle

Zuschnittplan, Stoffverbrauch & Nähanleitung



Nahtzugaben sind inklusive - 1cm breit oder laut Markierungsknipse

Inhalt eures Ebooks

Deckblatt Seite 1 + 2
40 Seiten Schnittmuster DIN A4
28 Seiten bebilderte Nähanleitung
1 Seite Designbeispiele
1 A0 Schnitt s/w

Drucken + Kleben

Den A4 Drucker bitte auf 100% , ohne Seitenanpassung und nicht skaliert, einstellen.
Nach dem Ausdrucken der 72 Seiten für euer Ebook, kontrolliert bitte an Hand des 5cm x 5cm großen Kontrollkästchens auf Seite 3 ob euer Ausdruck im richtigen Maßstab gedruckt wurde.
Klebt dann, wenn alles passt, die DIN A4 Seiten entsprechend ihrer Buchstaben an den vertikalen Linien und ihrer Zahlen an den horizontalen Linien, an den roten/blauen Pfeilen passgenau aneinander. Zur Auswahl steht noch der A0 Schnitt, den ihr in einem Copy-Shop ausdrucken lassen könnt, solltet ihr diesen aber nicht benötigen, denkt bitte daran, ihn nicht auszudrucken.

Richtige Größe ermitteln und zuschneiden

In dem Schnitt befindet sich unsere Körpermaßtabelle, bitte messt euch nur mit Unterwäsche bekleidet einmal aus und bestimmt an Hand der Maßtabelle eure Größe. Die Linien der Größen von 34-50 sind unterschiedlich schraffiert, schneidet die Schnittteile entlang der richtigen Linie aus, die Nahtzugaben sind in allen Schnittteilen enthalten. Wir wünschen euch viel Spaß beim Nähen!

Besucht uns auch in unserem Blog <http://blog.schnittmuster-berlin.de>