

Stickvorlage FRÜHLING



mit ausführlicher, bebildeter Schritt-für-Schritt-Anleitung
und Motivvorlagen in mehreren Größen

- 19 Motive als
Einzel motive
und als Gesamtbild

- mit vielen Tipps rund
ums Sticken



Inhaltsverzeichnis

Einleitung:.....	3	besticken:.....	25
Das brauchst Du / Materialkunde:.....	4	Noch ein paar Tipps für AnfängerInnen.....	25
Ausdrucken der Motiv-Vorlage und verschiedene Motiv-Größen:.....	8	Einzelanleitungen für die Stick-Motive:.....	26
Wissenswertes rund ums Stickern:.....	9	Einfache Blüten:.....	27
Übertragen der Motiv-Vorlagen auf Stoff:..	9	Mit Vorstich:.....	27
Zerteilen des Sticktwists in einzelne Fäden:	11	Mit Margeritenstich:.....	28
Fadenlänge:.....	11	Einfaches Blatt:.....	29
Stoff in den Stickrahmen spannen:.....	11	Zweig mit Blüten:.....	29
Die verschiedenen Stich-Arten:.....	12	Gänseblümchen:.....	30
Vorstich:.....	12	Gefiedertes Blatt:.....	31
Rückstich:.....	12	Traubenhyazinthe.....	31
Spaltstich:.....	13	Tulpe:.....	32
Stielstich:.....	14	Vergissmeinnicht:.....	34
Plattstich / versetzter Plattstich / verzahnter Plattstich:.....	15	Frühlingsknotenblume:.....	35
Kettenstich oder Kettstich:.....	17	Erdbeerblüte:.....	36
Margeritenstich:.....	19	Kleeblatt:.....	37
Knötchenstich:.....	19	Primel:.....	38
Anfang und Ende der Stickerei / Fäden vernähen.....	20	Blaustern:.....	40
Die Rückseite der Stickerei:.....	22	Blühender Baum:.....	41
Auftrennen:.....	23	Schaf:.....	42
Kleidungsstücke besticken:.....	24	Zitronenfalter:.....	44
Jersey, Sweat und andere dehnbare Stoffe		Amsel:.....	45
		Hummel:.....	47
		Kaninchen:.....	48
		Gestaltungsideen:.....	51
		Impressum:.....	53
Motivvorlage Frühling:	54		
Motivvorlage Gesamtbild zum Ausdrucken:	55		
Motivvorlagen in verschiedenen Größen zum Ausdrucken	56-58		

Margeritenstich:



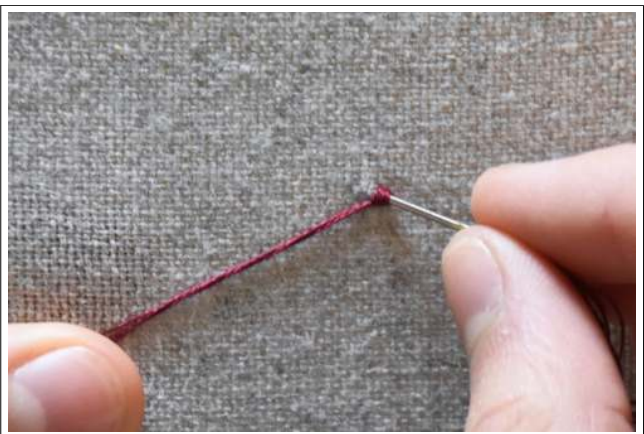
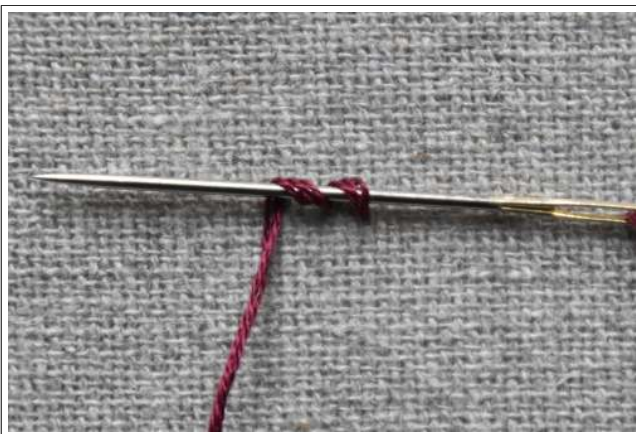
Der Margeritenstich besteht aus einzelnen Kettenstichen, die jeweils mit einem kleinen Vorstich fixiert werden. Rund um einen Mittelpunkt angeordnet, eignen sich Margeritenstiche sehr gut, um Blütenblätter darzustellen. (siehe dazu auch die Anleitung zu den „Einfachen Blüten“ auf Seite 28)



Eine Variante ist der **gefüllte Margeritenstich**, bei dem über den Kettenstich ein Vorstich gestickt wird, wodurch das „Blütenblatt“ gefüllter aussieht.

Knötchenstich:

Der Stich begegnet Dir vielleicht auch unter der Bezeichnung „French Knots“.

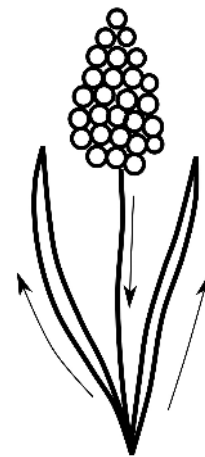




Der Stängel wird mit Stielstich (Seite 14) gestickt – wenn Du von oben nach unten stickst, kannst Du gleich bei den Blättern weiter sticken. Diese werden mit verzahntem Plattstich (Seite 16) gefüllt. Die Stichrichtung verläuft längs/leicht schräg, der Form der Blätter folgend.

(Alternativ könntest Du den Stängel (2-fädig) mit kurzen Kettstichen (Seite 17) sticken, ebenso die Blätter – hier reihe zwei schmale Linien von Kettstichen aneinander.)

Die kugeligen Blüten der Traubenhyazinthe stehen in einer Traube eng beieinander. Um diese Blüten darzustellen, sticke dicht aneinander liegende Knötchen – ich verwende den zweifachen Knötchenstich (Seite 19). Fülle die auf der Vorlage gekennzeichnete Fläche mit Knötchen aus – es kommt hier nicht auf die exakte Anordnung der einzelnen Knötchen an, achte nur darauf, nach oben hin weniger Knötchen zu setzen, damit die Blüte oben schmaler wird. Du könntest auch nach oben hin kleinere Knötchen (Faden einmal um die Nadel wickeln) sticken.

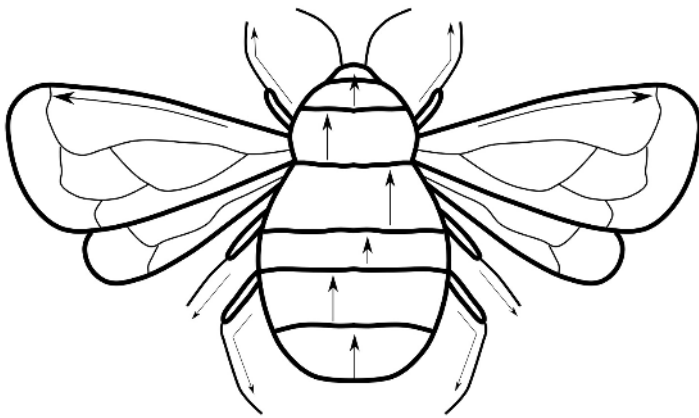


Tulpe:

Farben: Mittelgrün und Hellgrün, Rot (jeweils 3-fädig)



werden zu den Spitzen hin schlanker. Das erste, dickere Bein-Glied sticke 2-fädig, mit zwei dicht nebeneinander gesetzten Vorstichen. Die äußeren Beinglieder sticke 1-fädig, jeweils mit wenigen Rückstichen (Seite 12).
Auch die Fühler arbeite 1-fädig, verwende Rückstiche.



Sticke anschließend die Konturen der Flügel nach – ich habe den Spaltstich (Seite 13) verwendet und 2-fädig gestickt. Wenn Du möchtest, kannst Du nun auch noch die feinen Linien im Inneren der Flügel 1-fädig nachsticken.

Kaninchen:

Farben: z.B. Braun + eine kleine Menge Schwarz und Rosa (jeweils 3-fädig),
Weiß (1-fädig) für das Auge

