

Masstabelle

MASSTABELLE	NipNaps, Tanja Hildebrand	Modell	MATSCH*EE
Grössen	KIKO Doppelgrössen 74/80 - 134/ 140		25.01.2020

Alter	9-12M	1,5-2J	3-4J	5-6J	7-8J	9-10J
-------	-------	--------	------	------	------	-------

Körpermasse

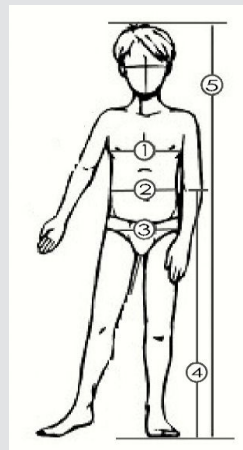
Gr.		74/80	86/92	98/104	110/116	122/128	134/140
OW	1	25,5-26,5	27,5-28	28,5-29	29,5-30	31-32	33-34
TW	2	24-25	26-26,3	26,6-26,9	27,2-27,5	28,25-30	30,25-32,5
HW	3	27-28	28-28,8	29,6-30,4	31,2-32	33,25-35	35,75-38
SL	4	38-41,5	45-49,5	54-58,5	63-67,5	72-76,5	81-85,5
KH	5	74-80	86-92	98-104	110-116	122-128	134-140

Modellmasse

Gr.		74/80	86/92	98/104	110/116	122/128	134/140
BW	2	19,5	21	22	23	25,5	27,5
HW	3	31	33	35	37,5	41	44
SL	4	40,5	49	58	69	80	92
SchLä	6	23,5	30	36	42	49	56,5

Alle Masse betreffen den halben Körperumfang
Modellmasse sind ohne Nahtgabe gemessen

OW	1 =	Oberweite
TW	2/2 =	Taillenweite
HW	3/3 =	Hüftweite
SL	4/4 =	Seitenlänge
KH	5 =	Körperhöhe
SchLä	6 =	Schrittlänge (Innenbein)



Stoffverbrauch

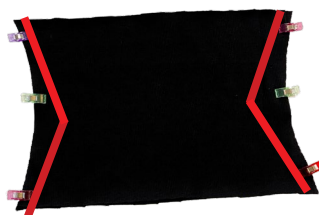
Grösse	74/80	86/92	98/104	110/116	122/128	134/140
Stoffverbrauch bei 150cm SB Hose	60cm	65cm	75cm	80cm	95 cm	100cm
Stoffverbrauch bei 150cm SB Latz-Version	80cm	85cm	95cm	100cm	110cm	130cm

Bauchbund

Hinweis: Wegen der Strangulationsgefahr empfehle ich bei Kindern keine losen Kordeln zu benutzen, lieber mit Gummizug oder "fake" Kordeln (Bild), die festgenäht sind, arbeiten.

H.

Das Bauchbündchen ist "konisch" gradiert, das heisst, die Aussenkanten sind leicht gewölbt. Somit wird dein Bündchen im Verlauf schmaler und rutscht nicht runter. Hier musst du besonders darauf achten, dass du die gewölbten Seiten zusammennähst und der Fadenlauf parallel verläuft. Falte das Bündchen mittig und wende es auf rechts. Viertele es mit Klammern und stülpe es über den Bund. Nähe es an! Die Seitennähte des Bündchen treffen hier auf die Seitennähte der Hose.



TIPP: Falls dein Kind sehr schmal ist, kannst du das Bündchen auch eine Grösse kleiner zuschneiden oder die konische Wölbung noch etwas mehr einschneiden, siehe rote Markierung.



Knopfleiste oder Zipper

Im [Nipnaps Blog](#) findest du auch ein Tutorial für eine coolen fake Knopfleiste oder einen Zipper an deine Luck*ees oder Matsch*ees zu nähen.





NIPNAPS

SLOW FASHION FOR ACTIVE KIDS
SEWING PATTERNS & ORGANIC FABRICS
MADE IN MEILEN

Address : General Wille Strasse 127
CH- 8706 Meilen, Schweiz
Website : www.nipnaps.ch
Email : info@nipnaps.ch
Phone : +41 79 798 4089

