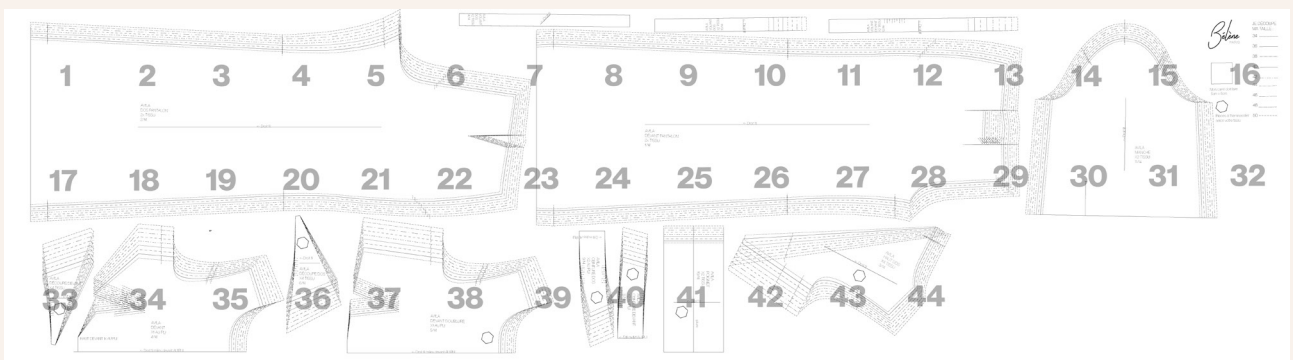


# IMPRIMER SON PATRON

## IMPRIMER LE PDF

- Imprimez les feuilles A4 du patron pdf. Attention, au moment de l'impression, choisissez 100% dans l'onglet "échelle". Le carré d'impression se trouve sur la page 16, pensez à le vérifier avant toute chose.
- Découpez les marges puis assemblez les pages en suivant le schéma ci-dessous.



# COUPER SON PATRON

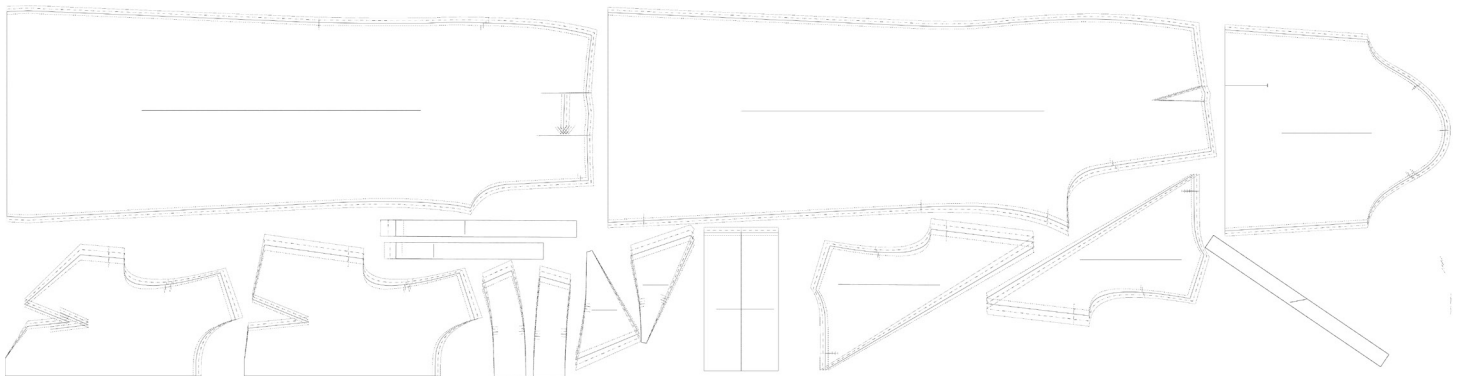
## PLAN DE COUPE TOUTES TAILLES

Si vous choisissez la taille 34-38 et que vous avez une laize de 150 à 160, les deux jambes pourront rentrer sur la largeur ce qui vous permet d'économiser près d'une mètre de tissu.

Avant de découper, je vous conseille de tout épingler pour être certaine de ne pas manquer de tissu. Si vous n'avez pas de grande table, faites cela sur un sol bâché ou nettoyé au préalable.

N'oubliez pas de faire une toile avant.

Toutes les pièces sont à couper une fois tel le patron, puis une fois son symétrique.



MÉTRAGE SUR UNE LAIZE DE 140 PLIÉE EN DEUX