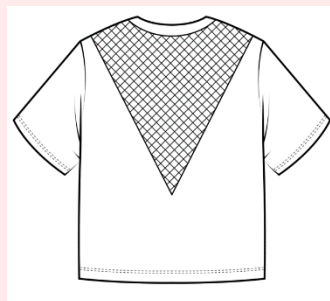
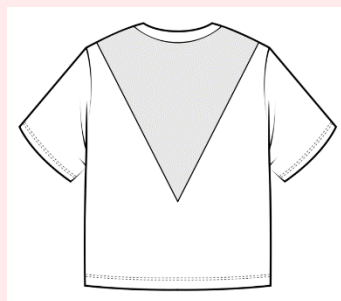
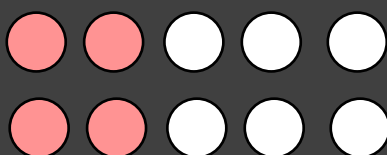




Crop Top Léon



Arbeitsaufwand
Schwierigkeit





Du solltest für dein Shirt unbedingt ein elastisches Material wählen. Auch für den V-Einsatz solltest du einen dehnbaren Stoff wählen. Es ist auch möglich den V-Einsatz aus unelastischer Spitze zu nähen, allerdings empfehle ich dir dann eine größere Größe zu wählen. Du kannst beispielsweise folgende Stoffe verwenden:

- ✓ Bambus Jersey
- ✓ Baumwolljersey
- ✓ Viskosejersey
- ✓ Elastischer Mesh/Tüll (für den V-Einsatz)
- ✓ Elastische Spitzenstoffe (für den V-Einsatz)

Außerdem brauchst du folgendes:

- ✓ Jerseynadel
- ✓ Zwillingnadel (optional)

Die wichtigste Frage bei der Materialauswahl ist, woher der Stoff kommt und wie er produziert wurde. Bitte denke an die Umwelt und unseren Planeten, wenn du Stoffe kaufst. Auf meinem Blog findest du Beiträge zu nachhaltigen Stoffen.

Stoffverbrauch						
	34	36	38	40	42	44
Variante 1						
Stoff Shirt	90 cm	90 cm	90 cm	90 cm	90 cm	90 cm
Variante 2						
Stoff Shirt	90 cm	90 cm	90 cm	90 cm	90 cm	90 cm
Stoff V-Einsatz	50 cm	50 cm	50 cm	50 cm	50 cm	50 cm
<i>Der Verbrauch basiert auf einer Breite von ca. 1,40 m. Plane bei gemusterten Stoffen ein paar mehr Zentimeter ein.</i>						

Alle Varianten



Lege jetzt Vorder- und Rückteil rechts auf rechts aufeinander. Stecke die Schulternähte mit Nadeln fest. Schließe nun die beiden Nähte im Abstand von 1 cm mit einem elastischen Stich deiner Nähmaschine wie beispielsweise ein leichter Zick Zack Stich. Alternativ kannst du deine Overlock benutzen. Schneide die Nahtzugaben leicht zurück und versäubere die Kante.



Falte nun die beiden Teile auseinander und lege die Armkugel mit der rechten Seite nach oben vor dich hin. Stecke jetzt den Ärmel rechts auf rechts in die Armkugel. Achte dabei darauf, die Markierungen für Vorder- und Rückteil nicht zu verwechseln. Nähe den Ärmel mit einem elastischen Stich deiner Nähmaschine oder der Overlock fest. Versäubere dann die Naht.



Lege jetzt das Shirt rechts auf rechts auf den Seitennähten aufeinander. Stecke nun die gesamte Strecke vom Ärmelsaum bis zum T-Shirt Saum aufeinander. Achte dabei darauf, dass die Nähte in der Achsel aufeinandertreffen. Schließe die Naht, schneide anschließend die Nahtzugaben leicht zurück und versäubere sie anschließend.