



Robe Margotte



Du 32 au 56



Sur Instagram @comme_une.fleur

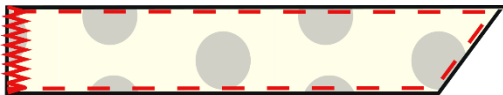
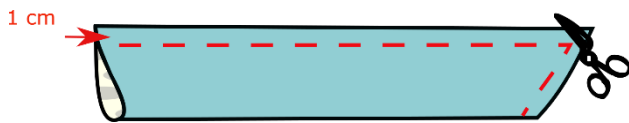
Sur Facebook @commeunefleurcreas

- Surjeter (ou border d'un point zig-zag)

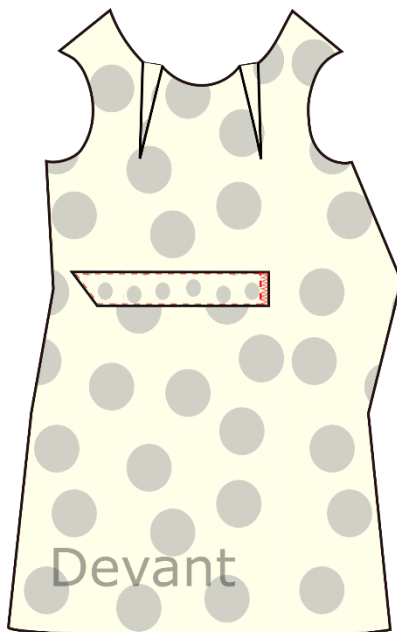
Les côtés des manches

Les côtés et épaules de la doublure dos et devant

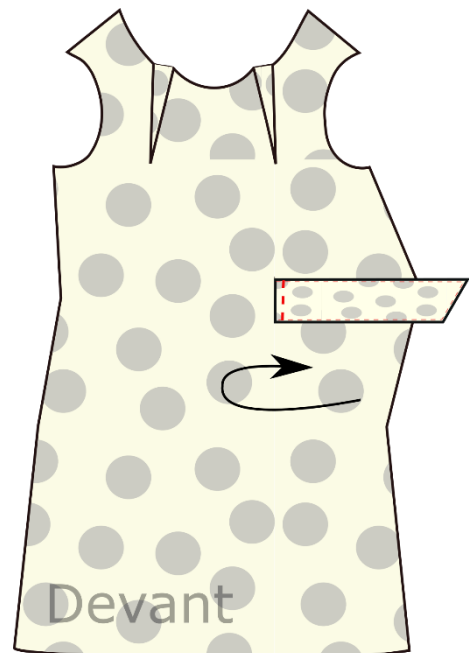
Les côtés et épaules du tissu principal dos et devant



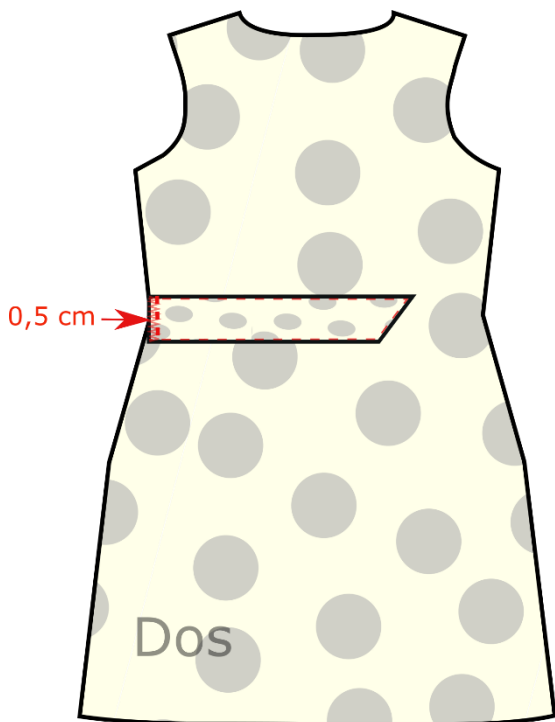
- Plier les bandes nœuds sur elles-mêmes, par le centre, endroit sur endroit
- Piquer le grand coté et le petit oblique à 1 cm
- Dégarnir les angles et retourner sur l'endroit
- Repasser et surpiquer à 0.5 cm les pièces
- Surjeter les bords non cousus des deux bandes



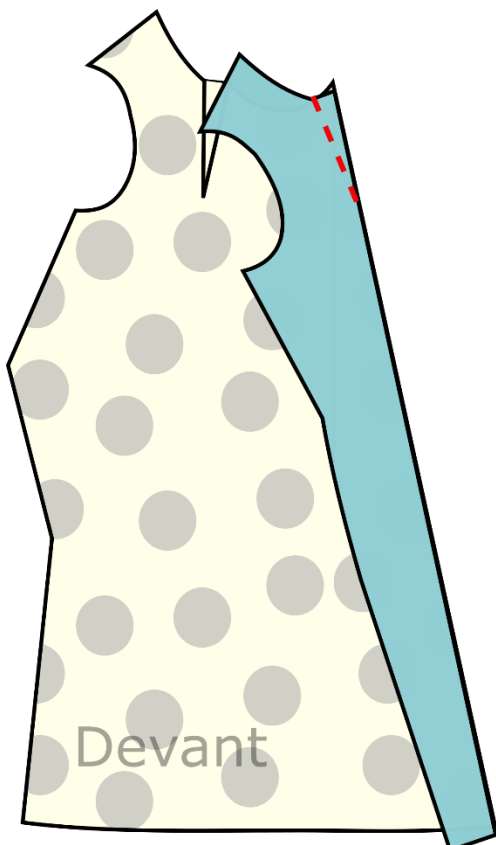
- Piquer une bande nœud sur le repère au niveau de la taille, à 1 cm



- Retourner vers le côté et surpiquer à 0.5 cm



- Positionner la deuxième bande sur le côté gauche du dos (si vous avez tracé vos pièces sur l'envers du tissu)
- Piquer la sur les repères, au niveau de la taille, sur la pièce dos de la robe, à 0.5 cm (piqûre de maintien)



-
- Piquer les pinces d'encolures du tissu principal et de la doublure
- Les repasser au fer vers les épaules