

Creace

CULOTTE INSOUCIANCE



1) Préparatifs

Le Matériel

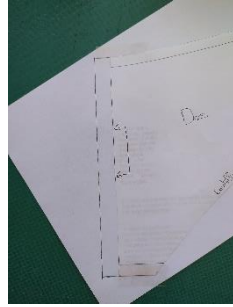
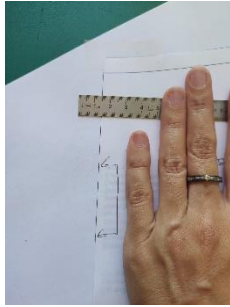
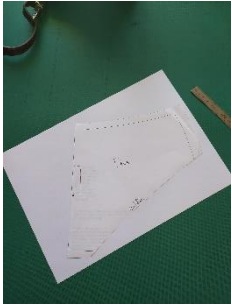
Ce patron peut être réalisé entièrement à la machine à coudre. On peut bien entendu le réaliser à la surjeteuse, mais il faudra réduire les marges de couture qui sont de :

- 1 cm à la taille, sur les cuisses devant, et pour l'assemblage du gousset
- Pas de marge de couture au milieu dos et milieu devant, puisque l'on coupe le tissu au pli
- Pas de marge de couture pour l'entrejambe dos puisque nous laissons la bordure de la dentelle

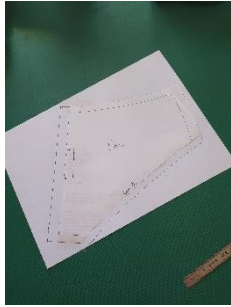
Plusieurs versions de cette culotte sont possibles (en fonction de la largeur de dentelle que vous utilisez ou de vos goûts) :

Version 1 : Bord dentelle au niveau des fesses → ajoutez 1,5 cm de marge de couture au milieu dos pour un assemblage à la machine à coudre, 0,7 cm pour un assemblage à la surjeteuse.

Version 2 : Pas de couture milieu dos, élastique au niveau des fesses → ajoutez 1 cm de marge de couture comme suit :



Version 1 : couture au milieu dos (bord dentelle au niveau des fesses)



Version 2 : élastique au niveau des fesses (pas de bord dentelle)

Pour réaliser la culotte insouciance, il vous faudra :

→ 50 cm de dentelle extensible (largeur 20 cm pour les tailles 32 à 38, 25 cm pour les tailles 40 à 44 : voir l'astuce à la fin)

Tout est possible : vous pouvez faire le devant et le dos en dentelle, juste le devant en dentelle et le dos en jersey, l'inverse ou tout faire en jersey

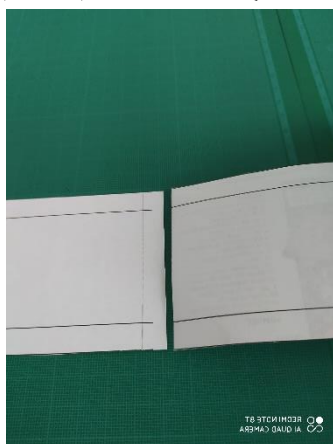
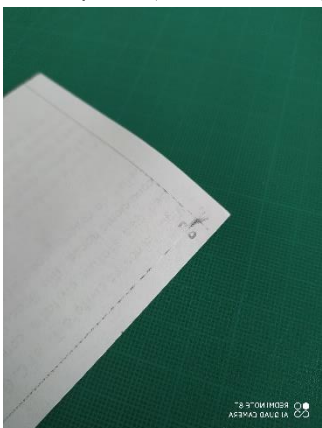
→ un petit morceau de jersey coton pour le gousset (si le jersey principal utilisé n'est pas en coton)

→ 1m d'élastique à picots

→ 1m de biais élastique

L'Assemblage du patron

Imprimez le patron en taille réelle. Assurez-vous que le carré de la première page ait la bonne dimension. Découpez le long des lignes grises, là où se trouvent les symboles « ciseaux » (si des choses sont imprimées au-delà de la ligne, découpez quand-même : cela dépend des imprimantes et des marges d'impression et cette ligne est faite pour empêcher tout décalage) et assemblez les feuilles en suivant le plan ci-dessous.



2	3	4
---	---	---