

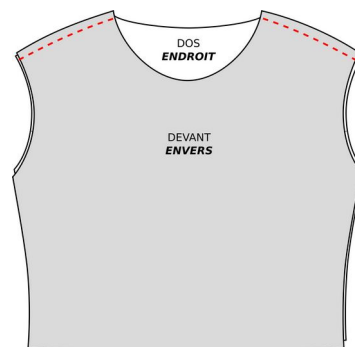
EXPLICATIONS DE MONTAGE

I. ASSEMBLAGE DES DEVANT ET DOS

I.1 Assemblage devant et dos par les épaules (toutes versions)

[Assemblez](#) et piquez les pièces devant ① et dos ② par les épaules.

Facultatif : basculez les marges vers le dos et surpiquez.



I.2 Assemblage devant et dos par les côtés (VERSION A chaîne et trame)

Assemblez les pièces devant ① et dos ② par les côtés : sur le côté droit, arrêtez la couture à 7 cm du bas. Repassez pour ouvrir les coutures et faites une surpiqûre en U pour maintenir la fente.



I.3 Assemblage devant et dos par les côtés (VERSION B maille)

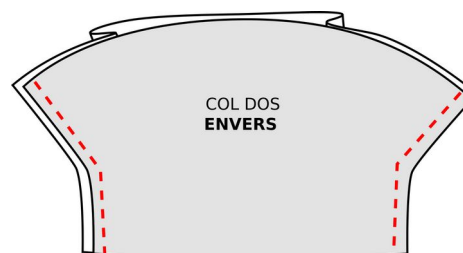


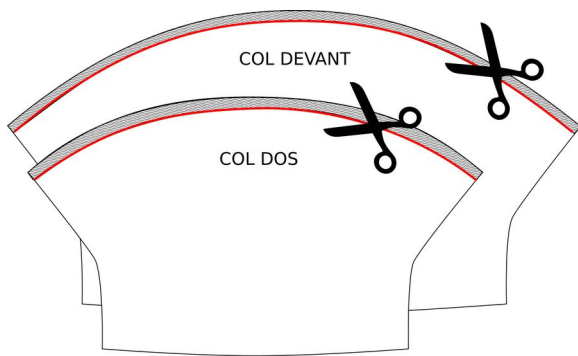
Assemblez et piquez les pièces devant ① et dos ② par les côtés.

II. MONTAGE DU COL OU DE LA CAPUCHE

II.1 Assemblage du col (toutes versions)

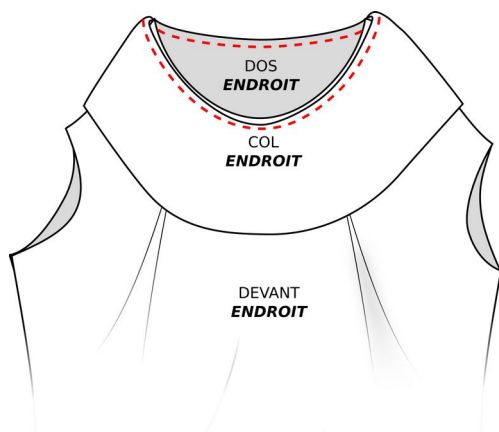
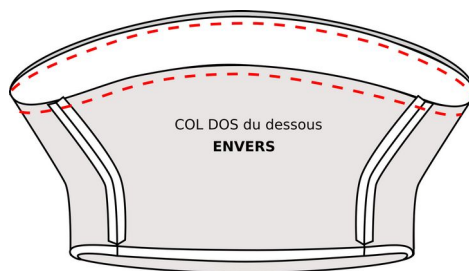
Assemblez un col devant ⑥ avec un col dos ⑦ endroit contre endroit et piquez les côtés. [Crantez](#) les marges de couture et ouvrez les coutures au fer. Cet assemblage constitue le dessus du col, soit le col qui sera visible une fois posé.





Sur les cols devant et dos restants, qui constitueront le dessous du col (celui qui ne se verra pas une fois posé), coupez l'équivalent de la marge de couture sur la partie arrondie des pièces : cela permettra à la couture d'assemblage des deux cols de « rentrer » naturellement vers l'intérieur et d'être ainsi dissimulée une fois le col posé. Faites un repère sur ce col pour le différencier de l'autre. Assemblez les 2 cols comme précédemment.

Enfilez ces deux cols l'un dans l'autre, endroit contre endroit, et cousez-les par l'ouverture la plus large. Repasser pour [ouvrir les marges de couture](#). Retournez le col envers contre envers puis [bâissez](#) ensemble les bords encore ouverts.

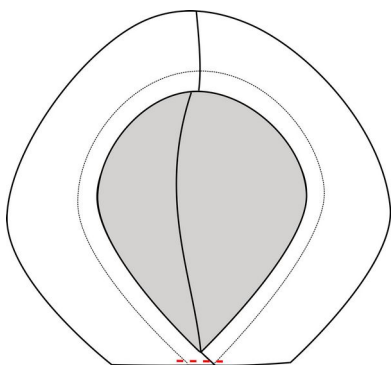
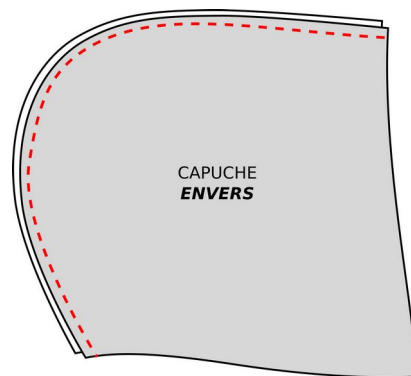


Enfilez le col sur l'encolure, endroit du col dessous sur endroit du corsage, en faisant coïncider les coutures de côté/épaule et les milieux devant et dos. Piquez, puis **surfilez**.

II.2 Assemblage de la capuche (toutes versions)

Assemblez puis piquez les deux capuches ⑩ endroit contre endroit par le bord arrondi. **Surfilez**.

Réalisez l'ourlet à double rentré sur le bord de la capuche : faites un rempli de 1 cm, puis de 2 cm sur l'envers et piquez au plus près du bord. **Molleton moyen** : faites un repli simple de 3 cm après avoir surfilé le bord à ourler et piquez au plus près du bord.



Capuche sur l'endroit, chevauchez les bords devant en superposant les 2 repères (annotés sur le patron) et faites un bâti pour maintenir le tout bien en place.