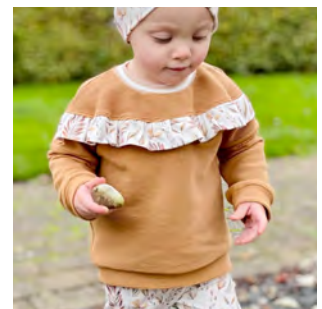
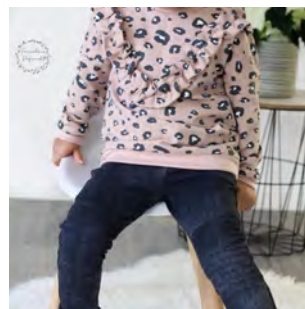


Schleiferwerk

DAINTY SWEATER

EBOOK FÜR DIE GRÖßEN 56 - 146

Der Dainty Sweater ist ein locker geschnittener Pullover mit überschnittenen Ärmeln. Durch den leichten oversize Schnitt, kann er auch aus kuscheligen Stoffen genäht werden. Die Ärmel können klassisch oder als Puffärmel genäht werden. Der Sweater kann mit einer runden Brustrüsche, einer V-Rüsche oder Ärmelrüschen versehen werden. Eine Anleitung für eine optionale Knopfleiste ist im eBook enthalten.



VARIANTEN

Du kannst den Dainty Sweater in verschiedensten Varianten nähen. Die Grundanleitung ist für die Basic-Version ohne Rüschen. Alle Erweiterungen findest du am Ende der Anleitung. In der Grundanleitung weise ich darauf hin, wenn du bei der jeweiligen Variante weiter machen musst. Die Hinweise sind mit einem grauen Balken unterlegt und auch verlinkt.

Nun hast du die Qual der Wahl, welche Variante du zuerst nähst.

RUNDE BRUSTRÜSCHE



AUFGESETZTE
V-TRÜSCHE

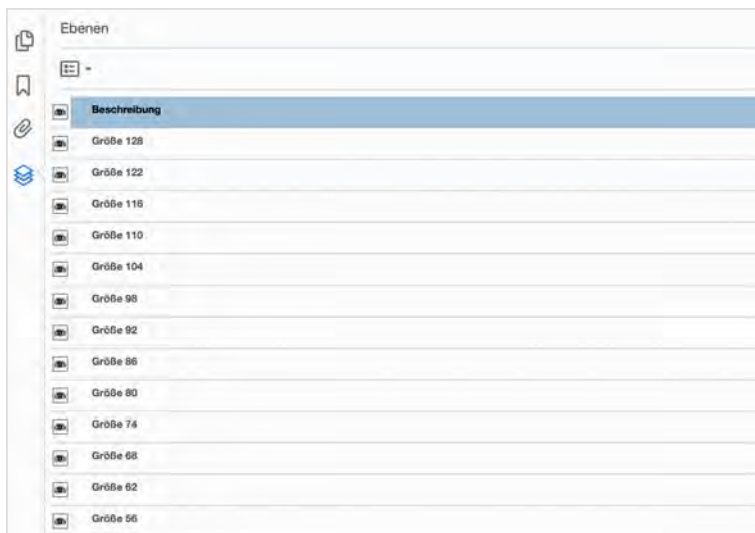


ÄRMELRÜSCHEN



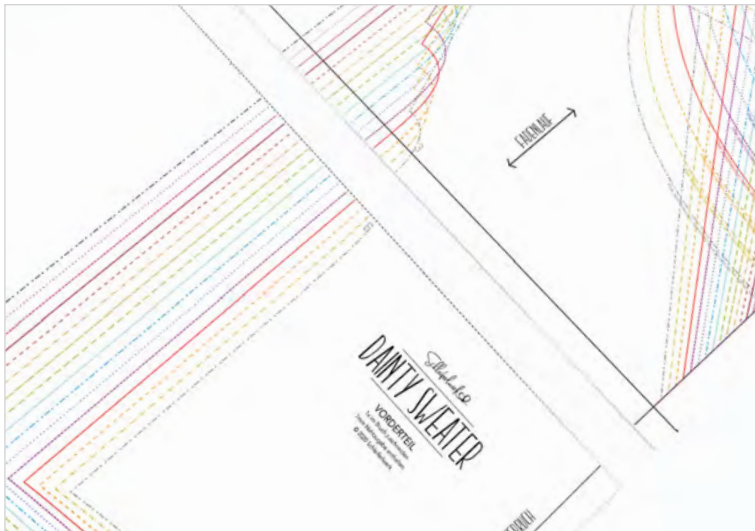
PUFFÄRMEL





1. AUSDRUCKEN UND KLEBEN

Damit du es beim Ausschneiden besonders einfach hast, kannst du dir nur die benötigte Größe ausdrucken. Eine Anleitung dazu findest du auf Seite 1 in der Datei Schnittmuster. Beim Ausdrucken des Schnittmusters musst du darauf achten, dass im Druckdialog "Tatsächliche Größe" angeklickt ist. Überprüfe die Größe mit Hilfe des Kontrollkästchens auf der ersten Seite.



2. SCHNITTMUSTER KLEBEN

Schneide die gestrichelten schwarzen Linien an den Rändern ab und klebe sie auf die jeweils passend nummerierten Seiten. Schneide nun die gewünschte Größe aus. Eine Nahtzugabe von 7mm ist bereits im Schnittmuster enthalten.

Die Grundanleitung ist für einen Basic Sweater ohne Rüschen. Alle Varianten findest du im Anschluss an die Grundanleitung.



3. ZUSCHNITT

Folgende Teile werden benötigt:

- 1x Vorderteil im Bruch
- 1x Rückteil im Bruch
- 1x Halsbündchen im Bruch
- 1x Saumbündchen im Bruch
- 2x Armbündchen
- 2x Ärmel im Bruch **ODER**
- 2x Puffärmel im Bruch

Optional

- 1x Brustrüsche im Bruch
- 2x Ärmelrüsche im Bruch
- 1x Angesetzte Knopfleiste