

TOSCAminni
Schnittmanufaktur

Willkommen bei TOSCAminni

Schnitte und E-Books

Traumhaft schöne Kinderschnitte und Damenschnitte als Schnittmusterbogen oder als E-Book zum Downloaden

Nähanleitung

TOSCAminni
Schnittmanufaktur

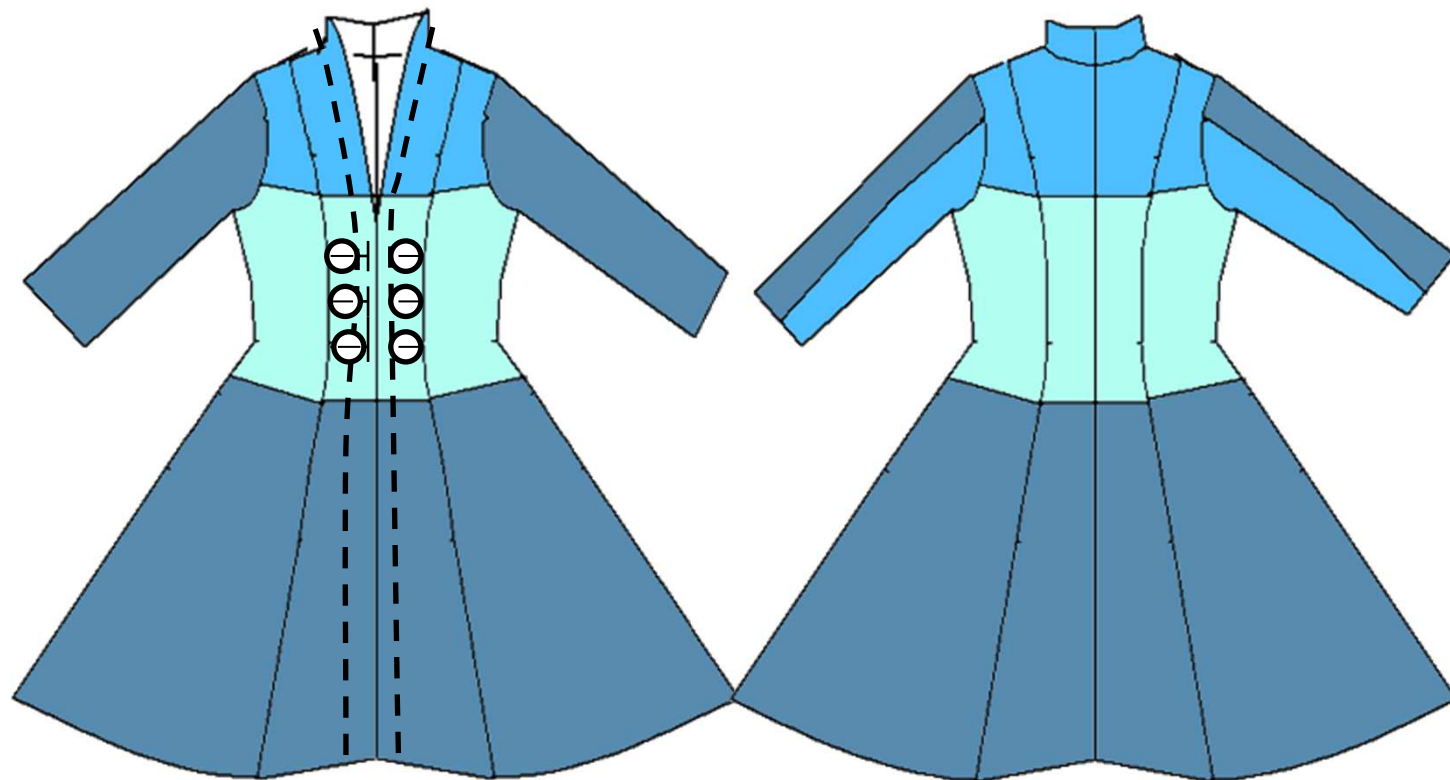
Mantel Romika

Art.-Nr: 7-E-9
Größe 34-46
Schwierigkeitsgrad: ● ● ● ● ●

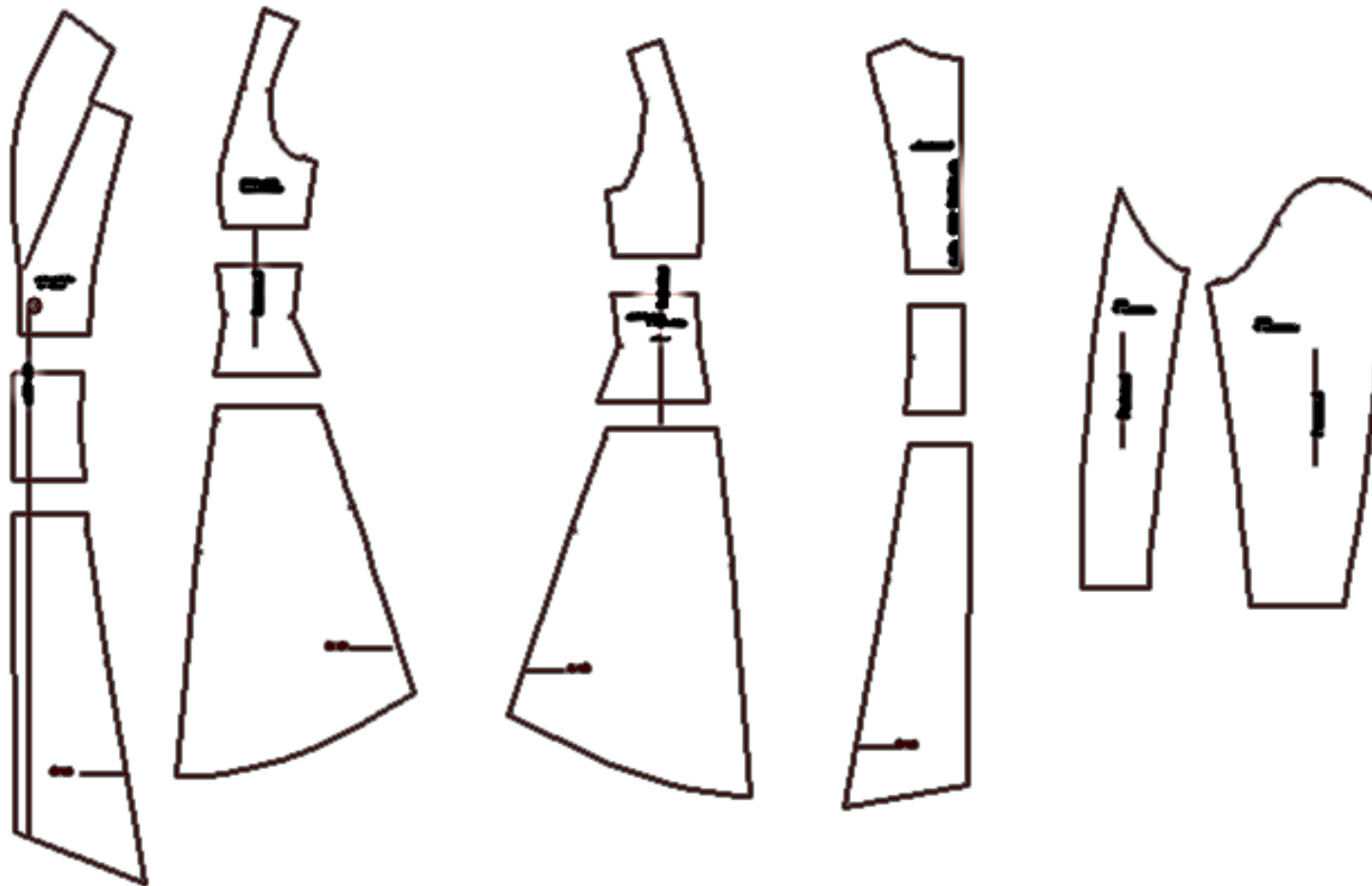
TOSCAminni Damenschnitt

Online-Shop www.toscaminni.de
www.toscaminni.blogspot.com

Schnittskizze:



Technische Zeichnung - Mantel



Maßtabelle

Größe	34	36	38	40	42	44	46	48	50	52
Oberweite	80	84	88	92	96	100	104	110	116	122
Hüftweite	86	90	94	98	102	106	110	116	122	128
Tailenweite	62	66	70	74	78	82	86	92	98	104
Schulterbreite	12	12	12	13	13	13	13	14	14	14
Ärmellänge	59	59	60	60	61	61	61	61	62	62





Material

- Originalstoff Walk /
- Satinfutter
- Alternativ Steppfutter (hier ist es evtl. nötig eine Konfektionsgröße höher zu wählen, damit es nicht zu eng wird)
- 9 Knöpfe
- Einlage - kleiner Rest genügt

Stoffverbrauch – Stoffbreite 1,40m



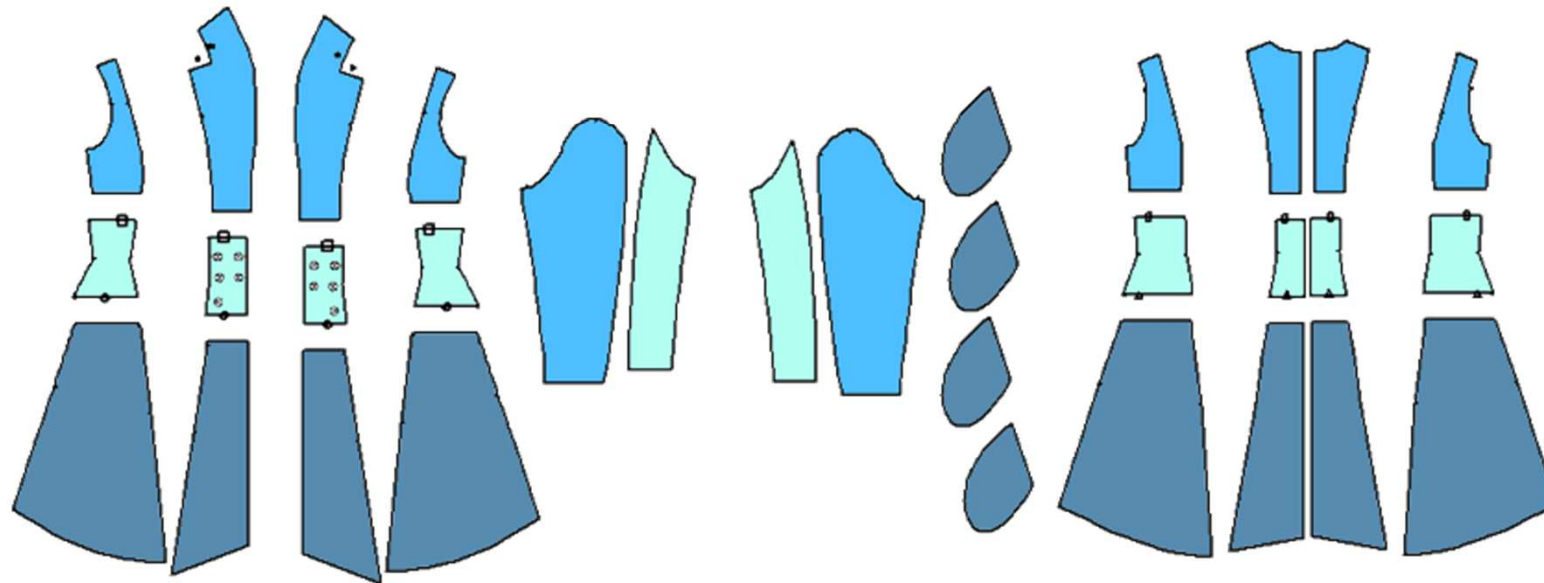
Größe	34	36	38	40	42	44	46
Oberstoff	2,70m	2,70m	2,80m	2,90m	3,10m	3,10m	3,30m
Futterstoff	1,80m	1,80m	1,90m	2,10m	2,30m	2,30m	2,50m

Beim Futterstoff muss das mittlere Vorderteil auch aus einem passenden Oberstoff zugeschnitten werden, sollte es aus dem Mantelstoff sein, bitte einplanen.

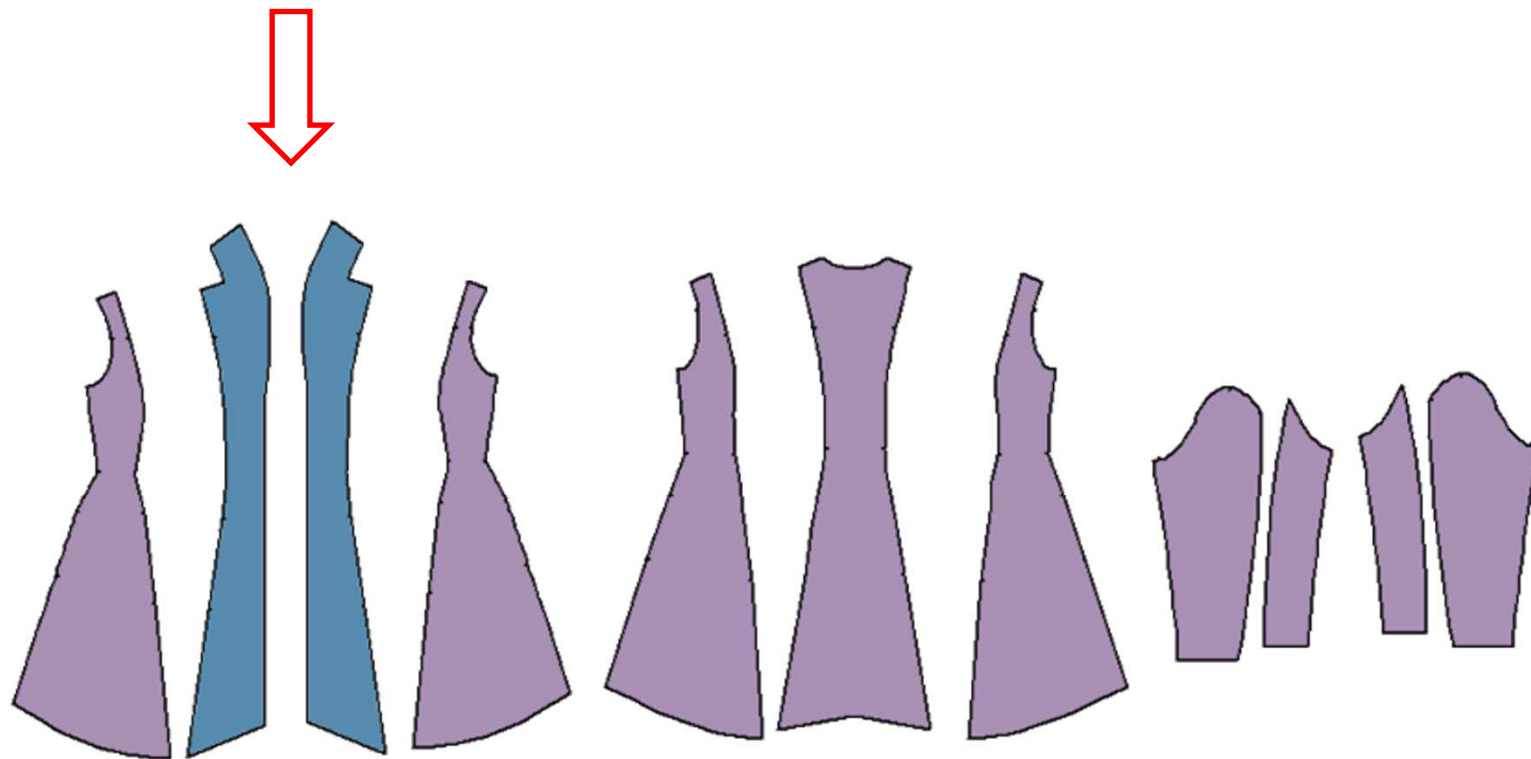
Wenn der Mantel gepatcht wird, den Stoff passend aussuchen – am einfachsten ist es, wenn der Schnitt aufgelegt wird.

Erfordert etwas Rechenarbeit 😊



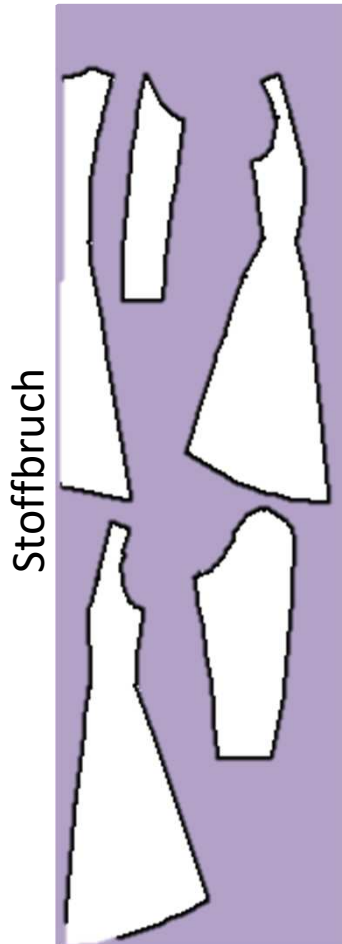


Für den Außenmantel verschiedene passende Stoffe zusammenstellen. Das hier wäre nur ein Vorschlag, wie der Mantel zusammengestellt werden kann. Man kann den Mantel ganz verschieden aufteilen, je nach Stoffmenge. Ihr könnt natürlich die Teile auch kleiner schneiden, wenn nicht so viel von einem Stoff vorhanden ist



Die vorderen Belege gehören ebenfalls aus dem Oberstoff zugeschnitten, der Rest ist bei mir Steppfutter oder Satinfutter – wenn Steppfutter verwendet wird, ist es ratsam eine Konfektionsgröße mehr zu wählen, der Mantel ist figurbetont geschnitten, alternativ kannst Du auch normales Satinfutter verarbeiten

0,70 m



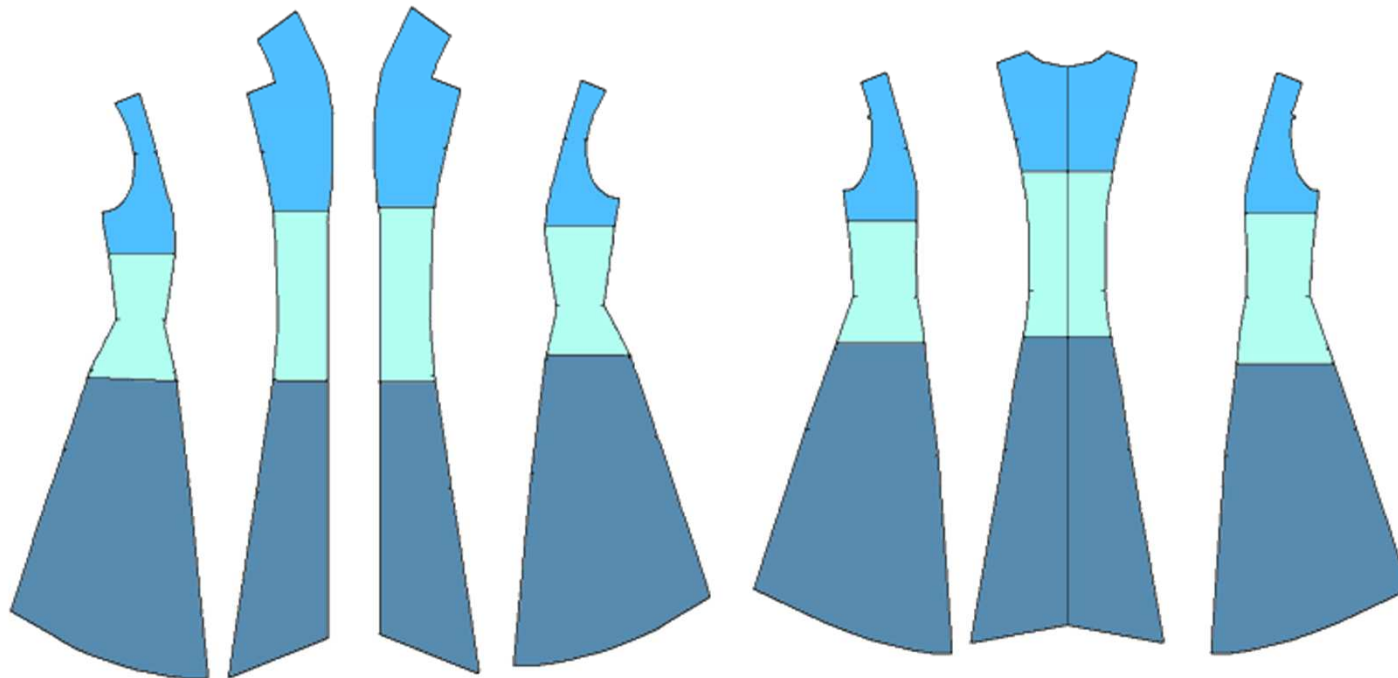
So wird das Futter aufgelegt, im Rücken brauchst Du hier keine Naht zu schneiden

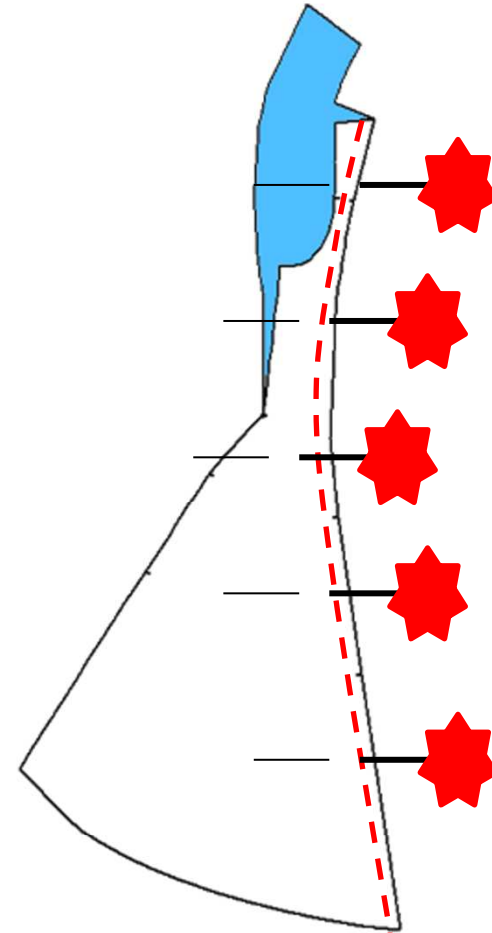
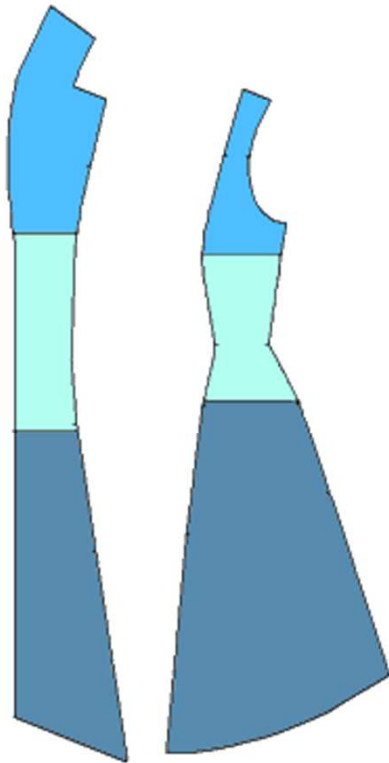
Die beiden mittleren Vorderteile werden aus Oberstoff geschnitten

Nachdem der Mantel unten offen bleibt, empfiehlt es sich den Mantel zu innen zu versäubern.

Walk braucht nicht versäubert zu werden, alle anderen Stoffe schon

Als erstes nähst Du die Teile vom Oberstoff unter Berücksichtigung der Markierungszeichen zusammen, so dass Du die komplette Mantelteile hast – nicht vergessen, Nähte ausbügeln





Die mittlere Naht an den Vorderteilen
nähen