



Robe Enola

Quelle taille choisir ? :

Ce modèle a été mis au point pour une stature de 1.65m

Taille	34	36	38	40	42	44	46	48	50	52
Tour de poitrine en cm	82	86	90	94	98	102	106	110	116	122
Tour de taille en cm (au niveau du nombril)	62	66	70	74	78	82	86	90	96	102
Tour de bassin en cm (au point le plus fort des fesses)	88	92	96	100	104	108	112	116	122	128

Valeur de couture :

Les valeurs de couture sont comprises.

1cm partout sauf 1.5cm à l'ourlet du bas de robe

Sur le patronage, vous trouverez 2 lignes :

- la ligne extérieur est celle à suivre pour couper la matière.
- La ligne intérieure en pointillée est celle à suivre pour coudre, ainsi vous visualisez la valeur de couture prévue.

Tissus :

Ce patron à été mis au point pour être confectionné dans tout type de tissu chaîne et trame , **non extensible.**

Il est adapté aux tissus souples et fluides : crêpe de viscose, viscose, tencel, chambray, voile, satin...

Pour un joli tomber, privilégiez un tissu avec du poids tout en restant fin.

Évitez les tissus trop sec, raide ou gonflant

Fournitures :

- Thermocollant : 35cm
- 1 bouton 10-12mm, version encolure
- 2 boutons 10-12mm, version col
- 8cm de cordon élastique →
- Elastique de largeur 4cm

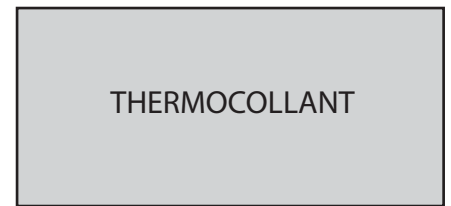
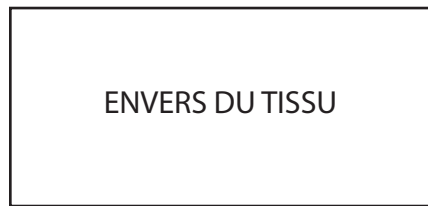
Taille	Quantité de tissu	Manche courte	Manche 3/4
du 34 au 40	Version robe courte	1.80m	2m
	Version robe longue	2.60m	2.80m
du 42 au 52	Version robe courte	2m	2.20m
	Version robe longue	2.90m	3m

Taille	34	36	38	40	42	44	46	48	50	52
longueur élastique en cm	29	31	33	35	37	39	41	43	45	47

Mes petits conseils :

- Laver le tissu avant de commencer
- Bien respecter le Droit Fil lors du placement de patron sur le tissu
- Tracer sur le tissu, autour du patron > enlever le patron papier > épingler le tissu , afin de découper plus précisément
- Lors du montage, bien respecter les valeurs de couture

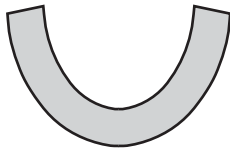
Légende :



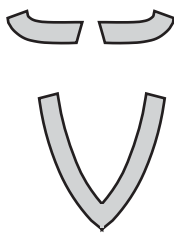
1

PREPARATION :

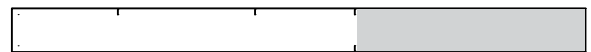
Thermocoller le
dessus de col



OU les enformes

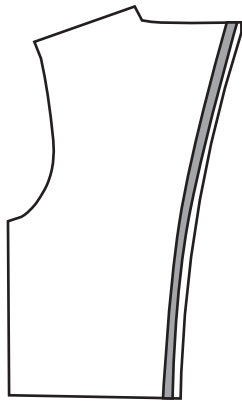


Thermocoller le dessus de la ceinture devant



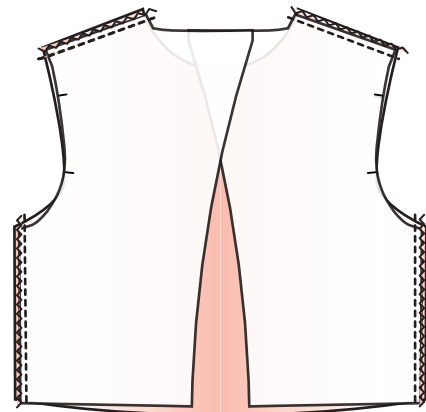
2

-Coller les bandes le long du milieu dos
en les décalant de 5mm du bord



3

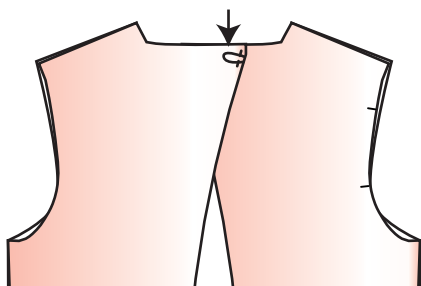
-Assembler les dos et le devant par
les épaules et les cotés.
Piquer à 1cm puis surjeter



4

Pour la version ENCOLURE «V»:

- Couper 1 morceau de cordon elastique de 4cm
- Le positionner sur l'endroit du dessus de col
- Les coudre fermement à la main



Pour la version AVEC COL:

- Couper 2 morceaux de cordon elastique de 4cm
- Les positionner sur l'endroit du dessus de col
- Les coudre fermement à la main

