



Pyjama Doris-Devon

Mehrgrößenschnitt Gr. 34-50

Schwierigkeitsgrad: ★ ★ ★



Pyjama Doris-Devon

Der Pyjama ist ein klassischer Zweiteiler, bestehend aus einem langärmeligen Oberteil und einer lässigen Hose mit Gummibund. Länge in der hinteren Mitte = 70-77 cm, Seitenlänge = 100 cm

Stoffvorschlag: Flanell, fließende Baumwolle, Viskose oder Seide

Stoffverbrauch bei einer Breite von 140cm:

Stoff Gr. 34-38 = 3,10 m

Stoff Gr. 40-44 = 3,80 m

Stoff Gr. 46-50 = 4,40 m

Knöpfe Gr. 34-50 = 6 x, Durchmesser 12 mm

Einlage Gr. 34-50 = 1,00 m

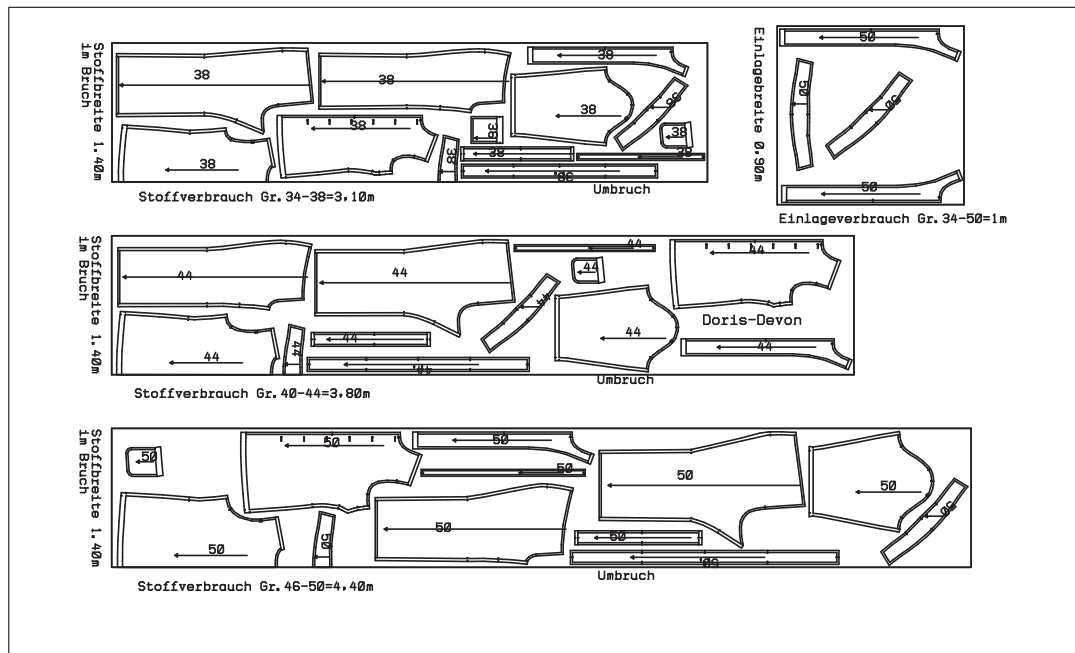
Gummiband = Gr. 34-50 = 60 cm, 2 cm breit

Viele weitere Schnittmuster für Damen, Herren und Kinder findest du unter www.schnittmuster-berlin.de

Die Anleitung zum Ausdrucken und Zusammensetzen des Schnittes findest du auf der nächsten Seite.

Pyjama Doris-Devon

Zuschnittplan, Stoffverbrauch & Nähanleitung



Nahtzugaben sind inklusive - 1,0 cm breit oder laut Markierungsknipse

Inhalt eures Ebooks

Deckblatt Seite 1 + 2

44 Seiten Schnittmuster DIN A 4

25 Seiten bebilderte Nähanleitung

1 Seite Designbeispiele

1 A0 Schnitt s/w

Drucken + Kleben

Den A4 Drucker bitte auf 100% , ohne Seitenanpassung und nicht skaliert, einstellen.

Nach dem Ausdrucken der 72 Seiten für euer Ebook, kontrolliert bitte an Hand des 5cm x 5cm großen Kontrollkästchens auf Seite 3 ob euer Ausdruck im richtigen Maßstab gedruckt wurde.

Klebt dann, wenn alles passt, die DIN A 4 Seiten entsprechend ihrer Buchstaben an den vertikalen Linien und ihrer Zahlen an den horizontalen Linien, an den roten Pfeilen passgenau aneinander. Zur Auswahl steht noch der A0 Schnitt, den ihr in einem Copy-Shop ausdrucken lassen könnt, solltet ihr diesen aber nicht benötigen, denkt bitte daran, ihn nicht auszudrucken.

Richtige Größe ermitteln und zuschneiden

In dem Schnitt befindet sich unsere Körpermaßtabelle, bitte messt euch nur mit Unterwäsche bekleidet einmal aus und bestimmt an Hand der Maßtabelle eure Größe. Die Linien der Größen von 34-50 sind unterschiedlich schraffiert, schneidet die Schnittteile entlang der richtigen Linie aus, die Nahtzugaben sind in allen Schnittteilen enthalten.

Wir wünschen euch viel Spaß beim Nähen!

Besucht uns auch in unserem Blog <http://blog.schnittmuster-berlin.de>