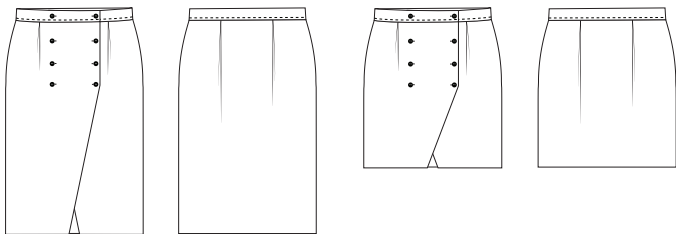
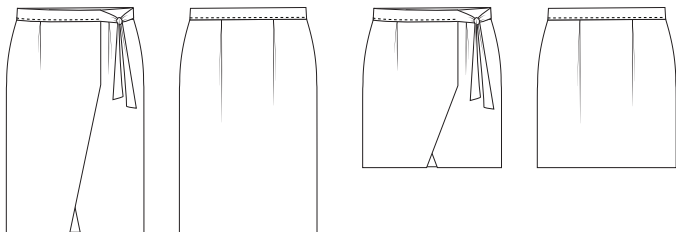


VARIANTES



A : Jupe portefeuille boutonnée longue

B : Jupe portefeuille boutonnée courte



C : Jupe portefeuille nouée longue

D : Jupe portefeuille nouée courte

FOURNITURES

- Tissu
- Thermocollant :
 - A & B : 15 cm x 125 cm
 - C & D : 25 cm x 90 cm
- Bouton de 2 cm de diamètre :
 - A & B : 8 boutons
 - C & D : 1 bouton

MESURES & MÉTRAGES

MESURES DU CORPS (CM)

Tailles	36	38	40	42	44	46
Poitrine	82	86	90	94	98	102
Taille	62	66	70	74	78	82
Bassin	88	92	96	100	104	108
Stature	165	165	165	165	165	165

MESURES DU VÊTEMENT FINI (CM)

Tailles	36	38	40	42	44	46
Taille	64	68	72	76	80	84
Bassin	100	104	108	112	116	120
Longueur jupe longue *	68,5	68,5	68,5	68,5	68,5	68,5
Longueur jupe courte *	48,5	48,5	48,5	48,5	48,5	48,5

* La longueur du vêtement comprend la hauteur de la ceinture.

MÉTRAGES NÉCESSAIRES (CM)

Versions	36	38 - 40	42 - 44	46
A, 140 cm	160	160	165	170
A, 110 cm	175	180	190	-
B, 140 cm	125	130	135	140
B, 110 cm	135	135	140	-
C, 140 cm	160	160	160	170
C, 110 cm	195	195	235	235
D, 140 cm	130	130	145	145
D, 110 cm	155	155	180	180

TISSUS CONSEILLÉS

Twille de viscose, lainage fin, sergé de coton, crêpe de viscose, Tencel, Prince de Galles, denim fin ou de poids moyen, viscose, jacquard, velours côtelé, wax...