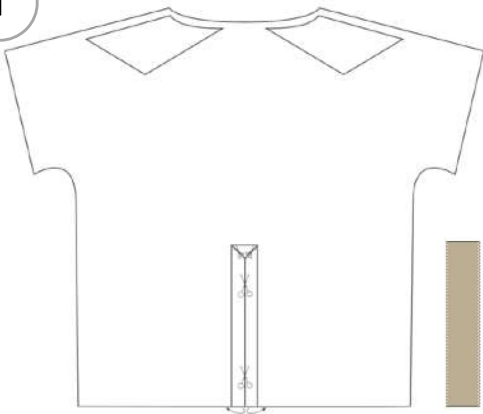


**BACK SLIT (Optional)/ FENTE DOS (Optionnelle) / ESPALDA (Opcional)**

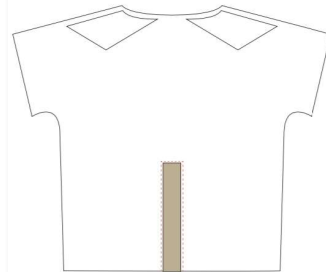
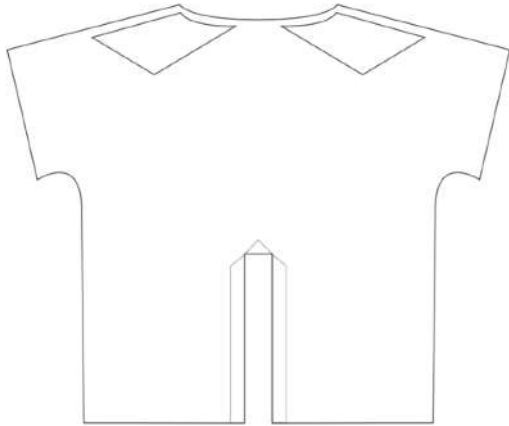
1



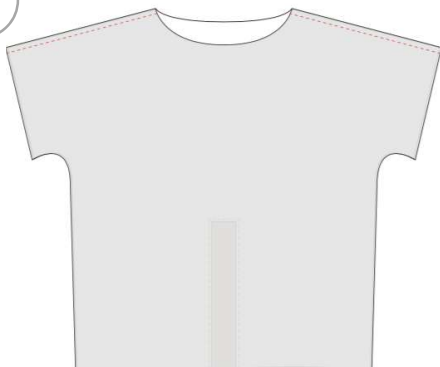
**EN** Cut the back slit in Y shape and fold in 5 mm the seam allowance. Serge the edges of the slit band and pin it underneath the slit, right side up.  
Top stitch the 3 layers at 3 mm from the edge, in an inverted U shape.

**FR** Couper la fente sur le dos en forme de Y et faire une rentrée de 5 mm des valeurs de couture.  
Surjeter les bords de la bande de fente. Positionner la bande en dessous de la fente, l'endroit vers l'extérieur.  
Surpiquer les 3 couches à 3 mm du bord en faisant un U inversé.

**ES** Cortar la abertura de la espalda en forma de Y, doblar 5 mm el margen de costura hacia adentro.  
Hacer un overlock en el borde de la pieza de la abertura y colocarla boca arriba por debajo de la abertura.  
Pespuntear las 3 capas a 3 mm del borde, en forma de U inversa.



2



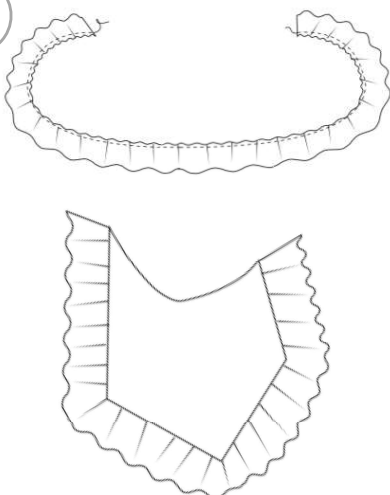
**EN** Sew the shoulder seams of the front and back pieces, right sides facing.  
Serge the edge.

**FR** Coudre les coutures épaule avec les pièces devant et dos endroit contre endroit.  
Faire un surjet.

**ES** Coser las costuras de los hombros de las piezas delantero y trasero encaradas.  
Terminar la costura con el overlock

**SHOULDER PATCH (Optional) / EMPIECEMENT EPAULE (Optionnel) / PIEZA HOMBRO (Opcional)**

3



**EN** Do a long stitch at 5 mm of the border of the gather strip and gather slightly pulling from the bobbin thread.  
Fold in 5 mm of the edge of the shoulder patch and pin the gathered strip along the side borders.

**FR** Faire un fil de fronce à 5 mm du bord de la bande à fronces avec un point long. Froncer légèrement en tirant du fil provenant de la canette.  
Rentrer 5 mm les marges de couture de l'empiecement et épingler aux bords la bande froncée.

**ES** Coser con un punto largo, a 5 mm del borde de la pieza de frunces.  
Froncir ligeramente tirando del hilo de la canilla.  
Doblar 5 mm los márgenes de costura de la pieza hombro y sujetar con alfileres la pieza fruncida por debajo.