

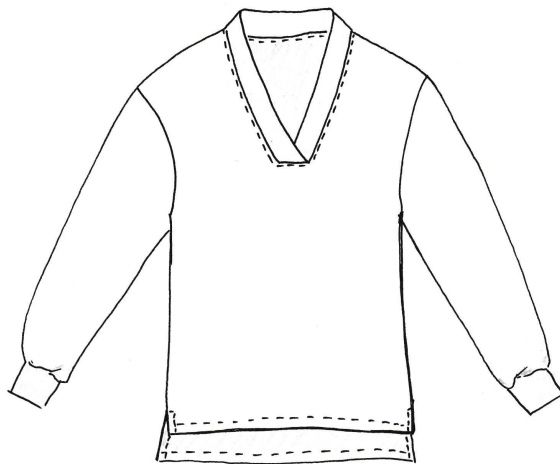
Lesly - V-Sweatshirt

Beschreibung

Lesly ist ein lässiges Sweatshirt, das bequem noch über Blusen passt.

Den modernen Look bekommt das Shirt durch die breite Blende im V-Ausschnitt. Die Ärmel sind an der Schulter überschritten und sorgen damit für eine bequeme Lässigkeit.

Das Sweatshirt ist für alle Sweatstoffe, Jacquard-Jersey und Strickstoffe geeignet.



Variante - A

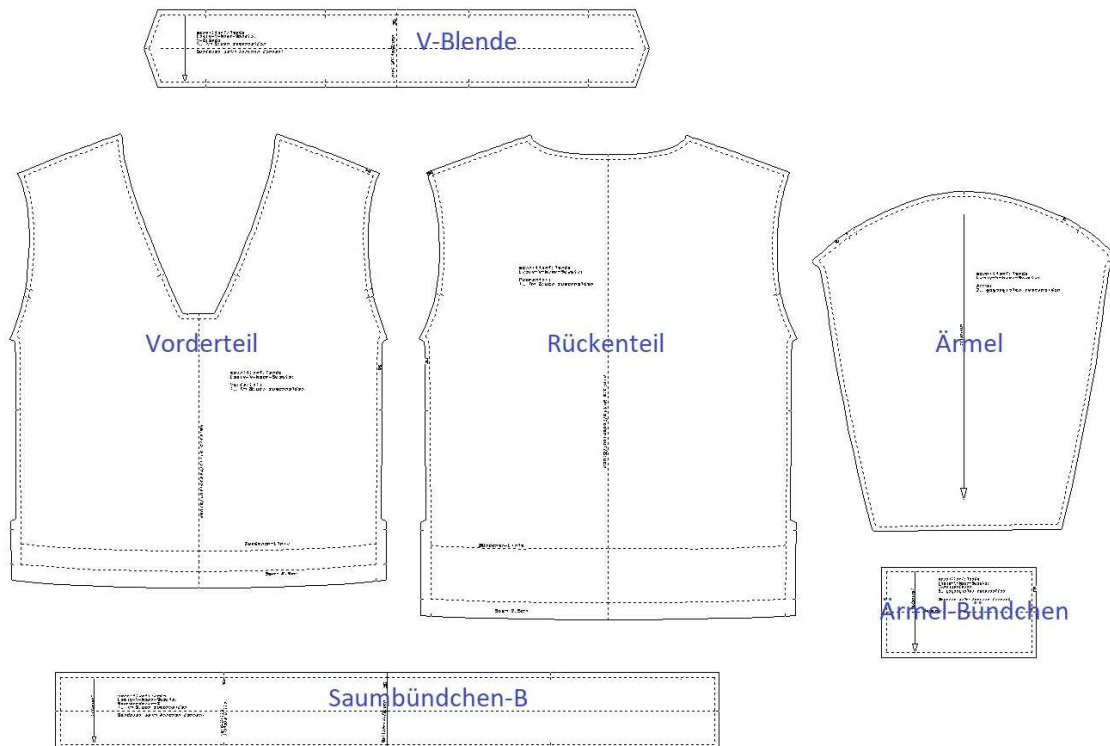
Mit kleinem Seitennahtschlitz und geradem Saum, der hinten etwas länger ist als vorne.



Variante - B

ganz klassisch, mit Saumbündchen

Übersicht der Schnittteile



Zur Übersicht:

- die Nahtzugaben sind als gestrichelte Linie dargestellt
- die Schnittteile im Bruch sind hier aufgeklappt
- Saumbündchen-Variante-B, dazu Vorderteil + Rückenteil an Bündchen-Linie abschneiden

	Lesly Saum hinten länger -A	Lesly mit Saumbündchen -B	
1 x	Vorderteil im Bruch bis Saumkante	Vorderteil im Bruch bis Bündchen-Linie	
1 x	Rückenteil im Bruch bis Saumkante	Rückenteil im Bruch bis Bündchen- Linie	
1 x	V-Blende	V-Blende	
2 x	Ärmel	Ärmel	
1 x	---	Saumbund-B im Bruch	

Nähen

Hinweis:

Es gibt viele, verschiedene Vorgehensweisen das Sweatshirt zu nähen. Hier ist meine, oft ausprobierte Nähanleitung für ein schönes Sweatshirt mit großem V-Ausschnitt.

Verwendete Abkürzungen

r-a-r rechts auf rechts

li-a-li links auf links

Vorbereitungen

Zuerst, die zugeschnittenen Stoffkanten vom Halsausschnitt mit einem Einlagestreifen bekleben. Den Einlagestreifen genau auf die Kante bügeln, am Vorderteil und am Rückenteil.

Die Ecke am Vorderteil besonders gut sichern. Dabei die Einlagestreifen von längs und quer übereinander legen und dann fest bügeln.



Bei weichen Strickstoffen auch die Schulternaht vorne mit einem Einlagestreifen bekleben. Damit bleibt die Schulternaht besser in Form und dehnt sich nicht so schnell aus.