

COUTUROOD
— patrons de couture —

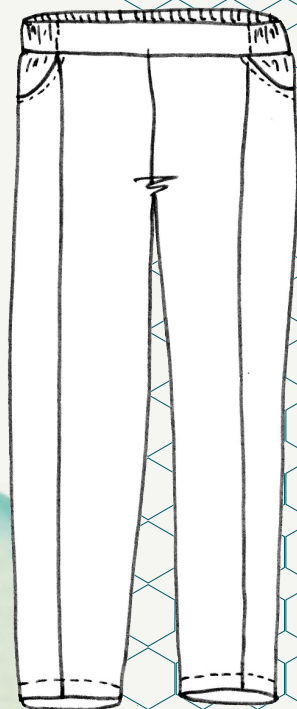
*pantalon
short*
WILDE

8 > 16 ANS

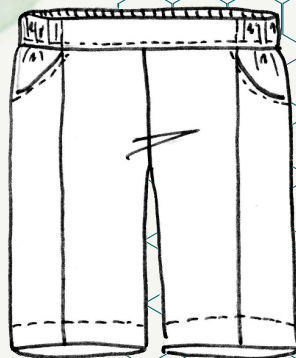
2H30



A



B



MESURES

tailles (cm) Un tableau plus détaillé est disponible sur le site internet.

TAILLES	8	9	10	11	12	13	14	15	16
CEINTURE	62	63	64	65	66	67	68	69	70
BASSIN	69	71.5	74	76.5	79	81.5	84	86.5	89
LONGUEUR TAILLE TERRE	56	59	62	65	68	71	74	77	80
TOUR DE CUISSE	40,6	42	43,4	44,8	46,2	47,6	49	50,4	51,8
HAUTEUR	130	135.5	141	146.5	152	157.5	163	168.5	174

dimensions finies (cm)

TAILLES	8	9	10	11	12	13	14	15	16
CEINTURE	72	74.5	77	79.5	82	84.5	87	89.5	92
BASSIN	75	77.5	80	82.5	85	87.5	90	92.5	95
TOUR DE CUISSE	46	47.5	49	50.5	52	53.5	55	56.5	58
LONGUEUR PANTALON	71	75.5	79	82.5	86	89.5	93	96.5	100
LONGUEUR SHORT	43.5	44.5	46	47.5	48.5	49.5	51	52.5	53.5

FOURNITURES

tissus conseillés

Coton, lin, matelassé, sweat, denim, gabardine, double gaze.

mercerie

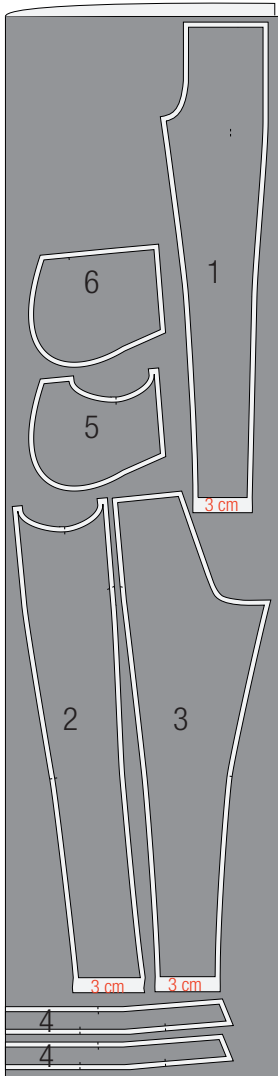
Élastique en 2.5 cm de large simple ou boutonnière (réglable).

métrage (cm)

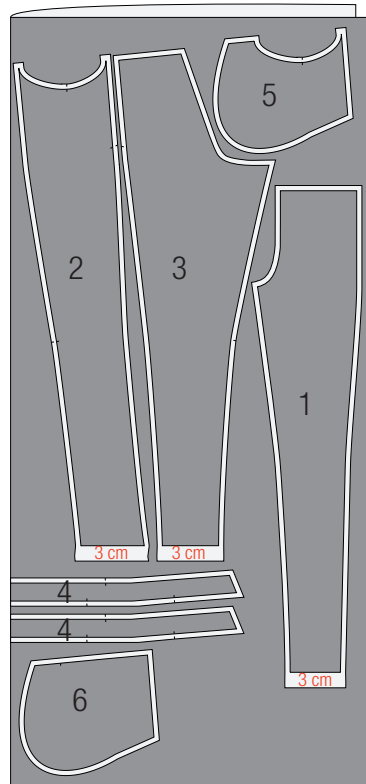
VERSION / TAILLES	8	9	10	11	12	13	14	15	16	
A	TISSU LAIZE 110 cm	140	155	165	170	180	185	200	210	215
	TISSU LAIZE 140 cm	115	120	120	135	135	135	140	145	150
B	TISSU LAIZE 110 cm	100	110	110	120	120	125	130	130	135
	TISSU LAIZE 140 cm	80	90	90	110	110	115	115	115	120
ÉLASTIQUE	32	33	34	36	37	38	40	41	42	

A PLAN DE COUPE

LAIZE 110 cm



LAIZE 110 cm



NOMENCLATURE

tissu

- 1 - 2 DEVANTS
- 2 - 2 COTÉS
- 3 - 2 DOS
- 4 - 2 CEINTURES AU PLI
- 5 - 2 SACS DE POCHE
- 6 - 2 FONDS DE POCHE

A B GAMME DE MONTAGE



Tissu Endroit



Tissu Envers



Bord Côte



Doublure Endroit



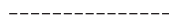
Doublure Envers



Élastique



Couture à réaliser



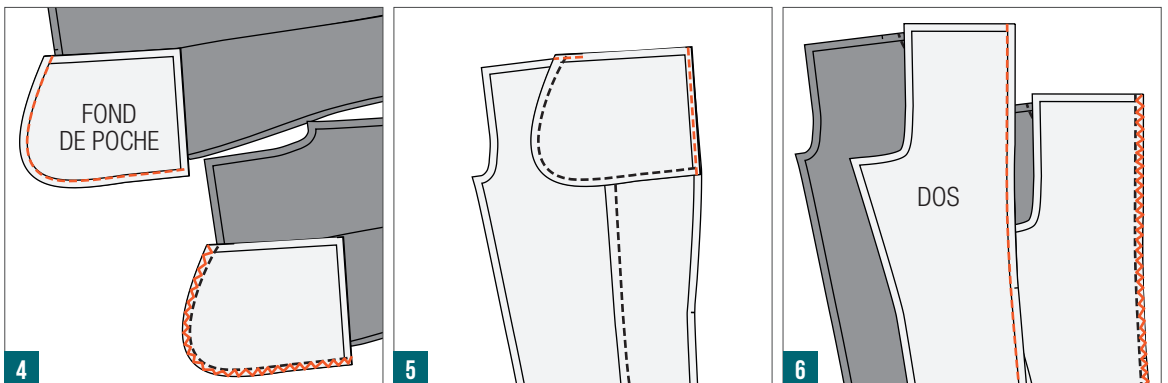
Couture réalisée



1 Endroit sur endroit, devant sur coté, piquez la couture de coté. Surjetez la couture, puis au fer, couchez la valeur de couture sur le devant.

2 Positionnez le sac de poche sur le coté et piquez la couture de la poche. Crantez le haut de la poche afin qu'elle puisse se retourner joliment. Repassez soigneusement afin de coucher le sac de poche sur l'envers et qu'il n'apparaisse pas sur l'endroit.

3 Faites une piqûre nervure sur le haut de la poche.



4 Endroit contre endroit, épinglez le fond de poche sur le sac de poche (et uniquement celui-ci), piquez puis surjetez ce bord.

5 Faites une piqûre de maintien en haut et sur le coté à 5 mm du bord afin de maintenir la poche en place.

6 Endroit contre endroit, piquez le dos sur le coté. Surjetez la couture, puis au fer, couchez la valeur de couture sur le dos.



c'est fini!
FÉLICITATIONS

Le vêtement est désormais terminé, vous pouvez l'admirer et vous féliciter pour le travail effectué. Son propriétaire le portera avec bonheur.

Vous souhaitez le partager sur les réseaux ?

Retrouvez-nous sur Instagram, Facebook, et Twitter :

@COUTUROOD

Tagguez-nous et utilisez les hashtags :

#COUTUROOD

#WILDECOUTUROOD



COUTUROOD
— *patrons de couture* —