

COUTUROOD
— patrons de couture —

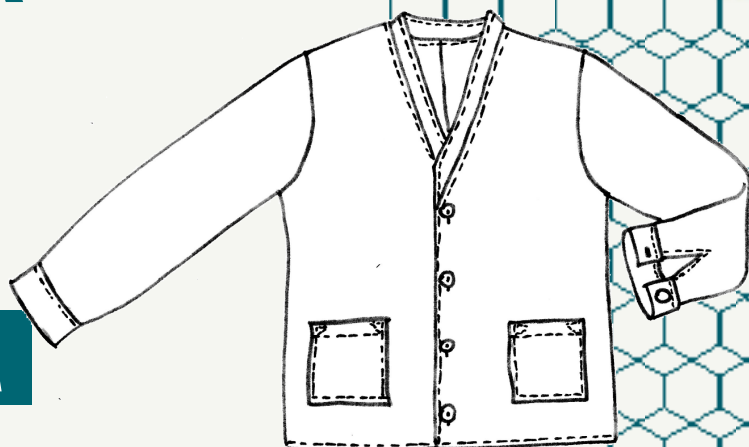
veste
MILLER

8 > 16 ANS

4H30



A



B



bien DÉBUTER...

LE PATRON

Ce patron est disponible en PDF avec plusieurs calques : chaque taille est imprimable séparément avec ou sans marge de couture. A vous de choisir l'option qui vous correspond. Les marges de couture sont de 1 cm (sauf traitement spécifique) et sont indiquées sur le plan de coupe. Les patrons sont dessinés pour être positionnés sur l'envers du tissu sauf mention contraire.

LE TISSU

Pour plus de précautions, lavez et séchez votre tissu comme vous le ferez lorsque le vêtement sera fini, les tissus neufs ayant tendance à rétrécir et déteindre. Repassez-le et pliez-le, lisière contre lisière, afin de former le pli et pouvoir positionner les pièces qui doivent être coupées au pli si besoin. Repérez bien l'endroit de l'envers.

LA BONNE TAILLE

Sélectionnez la taille grâce aux tableaux de mesures (de tailles et finies). Si les mensurations correspondent à plusieurs tailles, reliez-les entre elles au niveau de la poitrine, taille et bassin.

LA COUPE

Si le tissu à un motif, positionnez les pièces de patrons dans le même sens et pensez à

placer les pièces pour faire les raccords s'il y a lieu d'être. Placez les pièces qui doivent être coupées au pli le long de la pliure et les autres à côté. Vous pouvez suivre le plan de coupe (en taille 11 ans) afin d'optimiser le placement des pièces. Veillez à bien respecter le droit fil (DF), qui est parallèle à la lisière. Vous pouvez soit épinglez vos patrons soit les détourer sur le tissu. Dans tous les cas, notez les crans de montage qui vous aideront au montage. Pour ce faire, faites une incision de quelques millimètres dans le tissu. Notez à la craie les pinces, pli et autres repères. Vérifiez que toutes les pièces sont positionnées et dans le bon sens avant de couper. Si vous avez choisi la version sans valeurs de couture, pensez bien à les ajouter selon le plan de coupe. La valeur standard est de 1 cm, si elles diffèrent, elles seront mentionnées sur le plan de coupe.

THERMOCOLLER

Je vous conseille de thermocoller ce qui a besoin de l'être avant l'étape de la couture pour vous faire gagner du temps. Les fentes de manches de la version A sur le tissu et la doublure et les poches passe-poilées de la version B sont à thermocoller obligatoirement. Vous pouvez opter de le faire aussi pour les pattes de bouton-nage afin de les renforcer ainsi que de soutenir les encolures surtout si vous avez opté pour un tissu type sweat avec un peu d'élasticité.

MESURES

tailles (cm) Un tableau plus détaillé est disponible sur le site internet.

TAILLES	8	9	10	11	12	13	14	15	16
POITRINE	65	67.5	70	72.5	75	77.5	80	82.5	85
BASSIN	69	71.5	74	76.5	79	81.5	84	86.5	89
CARRURE DOS	29.5	30.5	31.5	32.5	33.5	34.5	35.5	36.5	37.5
LONGUEUR BRAS	23	24	25	26	27	28	29	30	31
HAUTEUR	130	135.5	141	146.5	152	157.5	163	168.5	174

dimensions finies (cm)

TAILLES	8	9	10	11	12	13	14	15	16
POITRINE	81	83.5	86	89.5	92	94.5	97	99.5	102
BASSIN	85	87.5	90	92.5	95	97.5	100	102.5	105
CARRURE DOS	33.5	34.5	35.5	36.5	37.5	38.5	39.5	40.5	41.5
MANCHE	28	29.25	30.5	31.75	32	33.25	34.5	35.75	37
LONGUEUR	50	52.5	55	57.5	60	62.5	65	67.5	70

FOURNITURES

tissus conseillés

Tissu : coton, lin, drap de laine, matelassé, sweat, denim, gabardine.

Doublure : coton, soie.

mercerie

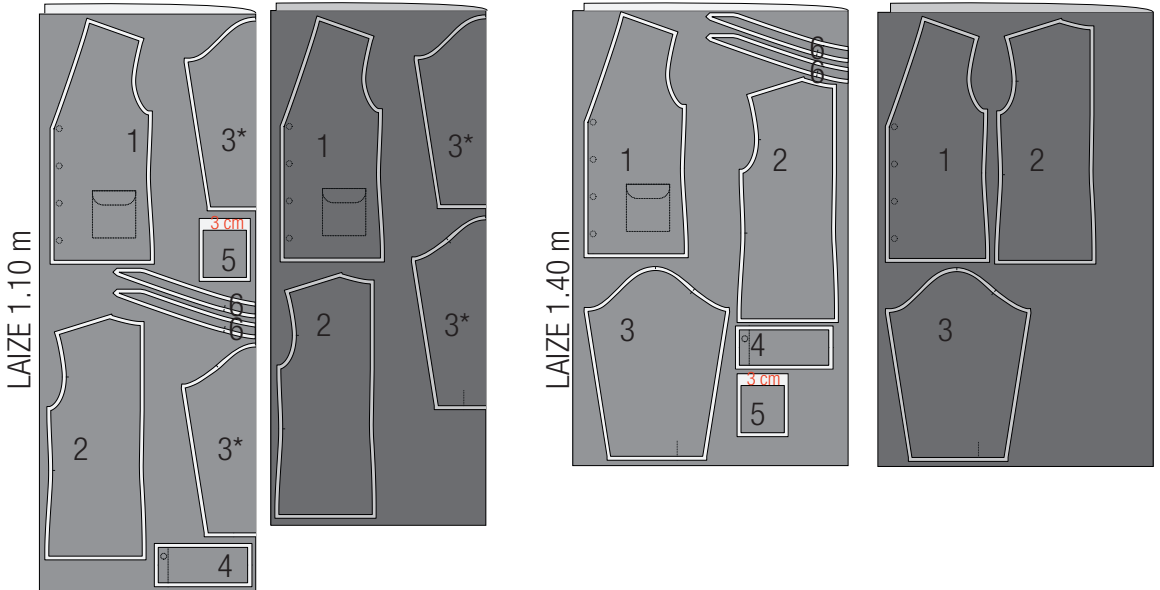
4 boutons ou 4 pressions

Thermocollant

métrage

TAILLES		8	9	10	11	12	13	14	15	16
TISSU LAIZE 110 cm	A	105	110	125	130	150	155	160	165	170
	B	95	100	105	11	140	140	155	160	165
TISSU LAIZE 140 cm	A	95	100	105	11	120	125	130	135	140
	B	95	100	105	110	120	125	130	135	140
DOUBLURE LAIZE 110 cm		95	100	105	110	130	135	140	145	150
DOUBLURE LAIZE 140 cm		95	100	105	110	115	125	130	135	140
BORD CÔTE	B	25	25	25	25	25	25	25	25	25

A PLAN DE COUPE



* Attention, la manche n'étant pas symétrique, si vous utilisez un tissu avec un endroit différent d'un envers, pensez à retourner le patron pour avoir deux manches distinctes.

NOMENCLATURE

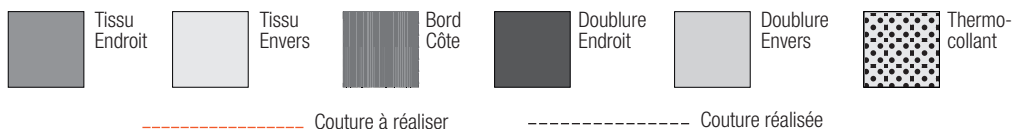
tissu

- 1 - 2 DEVANTS
- 2 - 2 DOS
- 3 - 2 MANCHES
- 4 - 2 POIGNETS
- 5 - 2 POCHE PLAQUÉES
- 6 - 2 COLS AU PLI

doublure

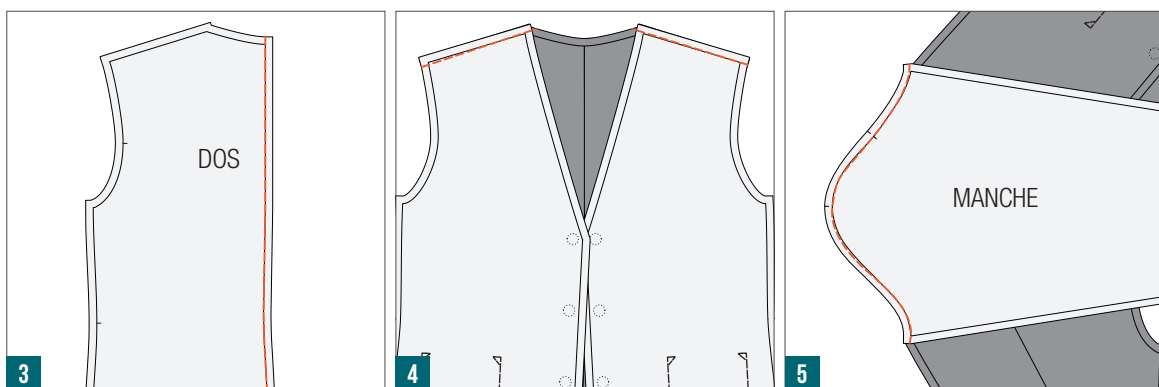
- 1 - 2 DEVANTS
- 2 - 1 DOS AU PLI
- 3 - 2 MANCHES

A GAMME DE MONTAGE



- Formez au fer le revers des poches plaquées, en pliant 1.5 cm puis de nouveau 1.5 cm pour enfermer la valeur de couture et surpiquez le haut.
Au fer, retournez les valeurs de couture vers l'intérieur.

- Épinglez les poches sur les repères des devants et maintenez-les par une surpiqûre en commençant et terminant par un petit triangle. Veillez à ce que les deux poches soient bien symétriques.



- Envers sur envers, piquez le milieu dos. Crantez les courbes. Au fer, ouvrez les valeurs de couture.

- Épinglez les devants et dos au niveau des épaules, endroit contre endroit et piquez.
Au fer, ouvrez les valeurs de couture.

- Positionnez les manches sur le corps de la veste, endroit contre endroit et crans sur crans. Assemblez sur la ligne d'emmanchure. Couchez les valeurs de couture sur les manches.



c'est fini!
FÉLICITATIONS

Le vêtement est désormais terminé, vous pouvez l'admirer et vous féliciter pour le travail effectué. Il va désormais trôner sur les épaules de son propriétaire qui le portera avec bonheur.

Vous souhaitez le partager sur les réseaux ?

Retrouvez-nous sur Instagram, Facebook, et Twitter :

@COUTUROOD

Tagguez-nous et utilisez les hashtags :

#COUTUROOD

#MILLERCOUTUROOD



COUTUROOD
— *patrons de couture* —