

*veste*  
**MILLER**  
**XXS > 5XL**

4H30



**A**



**B**



# MESURES

**tailles (cm)** Un tableau plus détaillé est disponible sur le site internet.

TAILLES	XXS	XS	S	M	L	XL	2XL	3XL	4XL	5XL
POITRINE	84	88	92	96	100	104	108	112	116	120
BASSIN	84	88	92	96	100	104	108	112	116	120
CARRURE DOS	38	39	40	41	42	43	44	45	46	47
LONGUEUR BRAS	29,7	30,8	31,9	33	34,1	35,2	36,3	37,4	38,5	39,6
HAUTEUR	180	180	180	180	180	180	180	180	180	180

**dimensions finies (cm)**

TAILLES	XXS	XS	S	M	L	XL	2XL	3XL	4XL	5XL
POITRINE	103	107	111	115	119	123	127	131	135	139
BASSIN	103	107	111	115	119	123	127	131	135	139
CARRURE DOS	44	45	46	47	48	49	50	51	52	53
MANCHE	32	33	34	35	36	37	38	39	40	41
LONGUEUR	69	69.5	70.5	71	72	73	73.5	74.5	75	76

# FOURNITURES

**tissus conseillés**

Tissu : coton, lin, drap de laine, matelassé, sweat, denim, gabardine.

Doublure : coton, soie.

**mercerie**

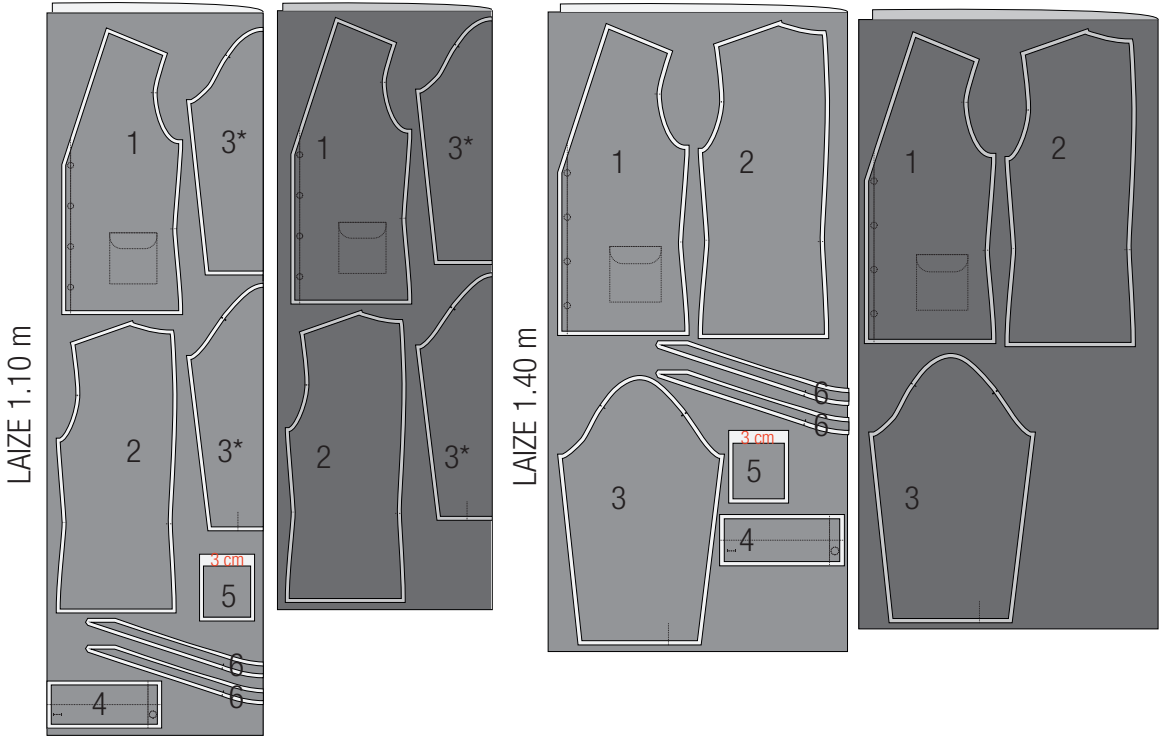
4 boutons ou 4 pressions

Thermocollant

**métrage**

TAILLES		XXS	XS	S	M	L	XL	2XL	3XL	4XL	5XL
TISSU LAIZE 110 cm	A	175	175	175	185	185	185	185	260	260	260
	B	170	170	170	170	170	170	170	240	240	240
TISSU LAIZE 140 cm	A	140	140	140	150	150	150	150	175	175	175
	B	140	140	140	145	145	145	145	170	170	170
DOUBLURE LAIZE 110 cm		150	150	150	155	155	155	155	240	240	240
DOUBLURE LAIZE 140 cm		140	140	140	145	145	145	145	170	170	170
BORD CÔTE	B	25	25	25	25	25	25	25	25	25	25

# A PLAN DE COUPE



\* Attention, la manche n'étant pas symétrique, si vous utilisez un tissu avec un endroit différent d'un envers, pensez à retourner le patron pour avoir deux manches distinctes.

## NOMENCLATURE

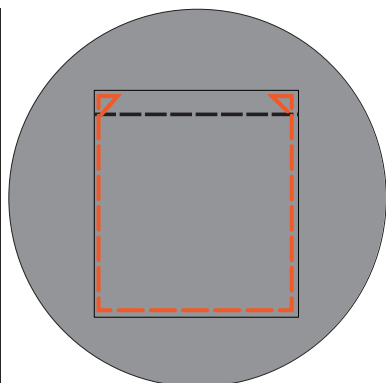
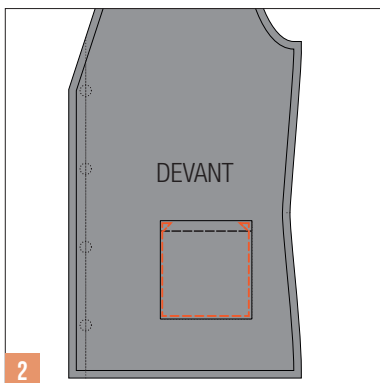
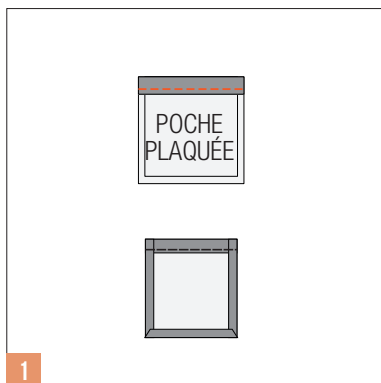
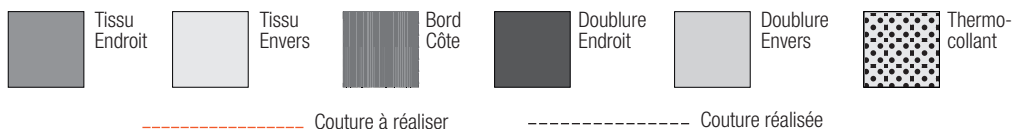
### *tissu*

- 1 - 2 DEVANTS
- 2 - 2 DOS
- 3 - 2 MANCHES
- 4 - 2 POIGNETS
- 5 - 2 POCHE PLAQUÉES
- 6 - 2 COLS AU PLI

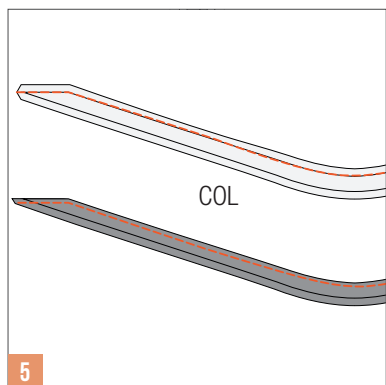
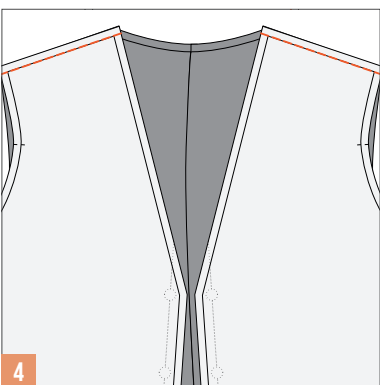
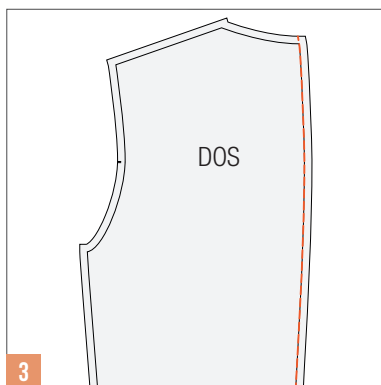
### *doublure*

- 1 - 2 DEVANTS
- 2 - 1 DOS AU PLI
- 3 - 2 MANCHES

# A GAMME DE MONTAGE



- 1 Formez au fer le revers des poches plaquées, en pliant 1.5 cm puis de nouveau 1.5 cm pour enfermer la valeur de couture et surpiquez le haut.  
Au fer, retournez les valeurs de couture vers l'intérieur.
- 2 Épinglez les poches sur les repères des devants et maintenez-les par une surpiqûre en commençant et terminant par un petit triangle. Veillez à ce que les deux poches soient bien symétriques.



- 3 Envers sur envers, piquez le milieu dos. Crantez les courbes. Au fer, ouvrez les valeurs de couture.
- 4 Épinglez les devants et dos au niveau des épaules, endroit contre endroit et piquez.  
Au fer, ouvrez les valeurs de couture.
- 5 Endroit contre endroit, col sur col, piquez sur le pourtour extérieur.  
Dégarnissez les angles et crantez les courbes. Retournez sur l'endroit.  
Écrasez les coutures au fer et faites une surpiqûre sur le pourtour extérieur.



*c'est fini!*  
**FÉLICITATIONS**

---

Le vêtement est désormais terminé, vous pouvez l'admirer et vous féliciter pour le travail effectué. Il va désormais trôner sur les épaules de son propriétaire qui le portera avec bonheur.

**Vous souhaitez le partager sur les réseaux ?**

Retrouvez-nous sur Instagram, Facebook, et Twitter :

**@COUTUROOD**

**Tagguez-nous et utilisez les hashtags :**

**#COUTUROOD**

**#MILLERCOUTUROOD**



**COUTUROOD**  
— *patrons de couture* —