

caju

34 - 58

erbsünde



schnittmuster



sewing pattern

Über **caju**

Caju ist ein figurnah geschnittenes Basicoberteil das sich zu allem kombinieren lässt und deine Garderobe perfekt ergänzt. Es kann mit Rundhalsausschnitt, mit Rollkragen oder mit Kapuze genäht werden.

Maßtabelle

Die folgende Tabelle dient der Orientierung bei der Größenwahl.

Bitte wähle die Größe entsprechend deines Brustumfangs, auch wenn deine Hüfte schmaler ist. Brauchst du an der Hüfte eine größere Größe als an der Brust, so kannst du das Schnittmuster wie hier beschrieben anpassen: <https://erbsuende.com/2019/10/17/tutorial-schnittmuster-groessenanpassung/>

Größe	34	36	38	40	42	44	46	48	50	52	54	56	58
Brustumfang	bis 90cm	bis 94cm	bis 98cm	bis 102cm	bis 106cm	bis 111cm	bis 116cm	bis 121cm	bis 126cm	bis 130cm	bis 135cm	bis 140cm	bis 145cm
Taille	bis 80cm	bis 86cm	bis 90cm	bis 94cm	bis 98cm	bis 102cm	bis 106cm	bis 110cm	bis 114cm	bis 119cm	bis 123cm	bis 126cm	bis 130cm
Hüftumfang	bis 90cm	bis 93cm	bis 97cm	bis 100cm	bis 105cm	bis 110cm	bis 115cm	bis 120cm	bis 125cm	bis 130cm	bis 135cm	bis 140cm	bis 145cm

Schnittanpassungen

Solltest du weitere Anpassungen am Schnittmuster vornehmen wollen, findest du hier verschieden Tutorials dazu: <https://erbsuende.com/category/schnittmuster-anpassen/>

Stoffempfehlung

Es eignen sich alle dehnbaren Stoffe wie Sweat, Strick, (Viskose)Jersey, Jaquard, Lycra etc.

Stoffmenge

Größe	34	36	38	40	42	44	46	48	50	52	54	56	58
Stofflänge	1,5m	1,5m	1,8m	1,8m	1,8m	2m	2m	2,2m	2,2m	2,5m	2,5m	2,5m	2,5m

Naht- und Saumzugaben

Das Schnittmuster enthält keine Naht- und Saumzugaben, diese müssen beim Zuschneiden individuell hinzugefügt werden.

Benötigtes Material

- Stoff (s.o.)
- Klebeband zum Zusammenkleben des Schnittmusters
- Schere, Maßband, Stecknadeln oder Klammern
- Nähmaschine, Overlock/Coverlock (falls vorhanden), Bügeleisen

Wichtige Hinweise

- Vor dem Zuschneiden lies bitte zunächst die gesamte Anleitung!
- Zum korrekten Öffnen und Drucken des Schnittmusters verwende bitte den aktuellen Adobe Acrobat Reader.
- Bei der Druckeinstellung achte darauf, dass entweder 100% oder „ohne Seitenanpassung“ eingestellt ist.

Rechtliche Hinweise:

Alle Rechte an diesem ebook liegen bei Ilka Matthiessen.

Dieser Schnitt darf für private Zwecke und zur Anfertigung von bis zu 20 Exemplaren auch zum gewerblichen Verkauf verwendet werden.

Die Massenproduktion von nach diesem ebook gefertigten Kleidungsstücken sowie Weitergabe oder -verkauf, Tausch, Kopie, Abdruck oder Veröffentlichung (auch teilweise) dieses ebooks sind ausdrücklich untersagt.

Beim Verkauf der nach diesem ebook angefertigten Kleidungsstücke ist Folgendes anzugeben: **genäht nach dem ebook caju von erbsünde®**

Markiere dir jetzt am Halsausschnitt des Pullis die vordere und hintere Mitte.



Lege diese Markierungen exakt aufeinander. So erhältst du die Viertel des Halsausschnittes. Markiere die Viertel ebenfalls.

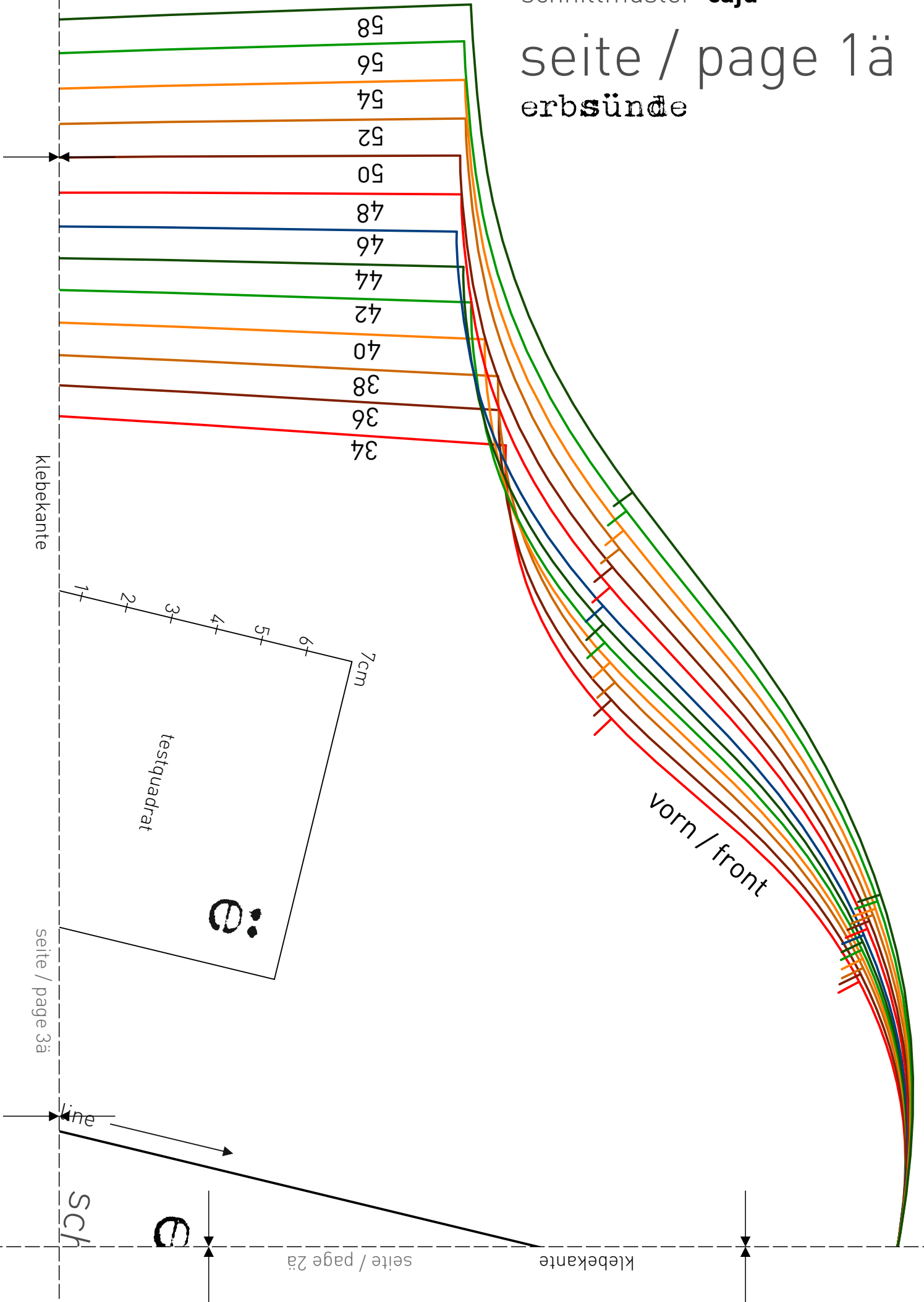


So sieht dein Halsausschnitt jetzt aus.



schnittmuster **caju**

seite / page 1ä
erbsünde



klebekante

seite / page 3ä

line

SCH

testquadrat

7cm

seite / page 2ä

klebekante

vorn / front

58
56
54
52
50
48
47
47
42
40
38
36
34