



VERSCHIEDENE GRÖßEN & FORMEN

Musselintuch

E - BOOK



Nur für den privaten Gebrauch! Die Weitergabe und das Kopieren sind untersagt. Die gewerbliche Nutzung ist untersagt. Eine Lizenz dafür kann erworben werden: www.jessysewing.de

Alle Rechte liegen bei Jessy Sewing (Jessica Reschke).

Allgemeine Hinweise

Um Fehler zu vermeiden, bitte die gesamte Anleitung durchlesen!
Beim Drucken unbedingt „Tatsächliche Größe“ oder mit Einstellung „100 %“ und Ausrichtung „Auto“ drucken und beim Ausdruck das Kontrollquadrat kontrollieren!

Der Schnitt enthält **keine** Nahtzugabe, überall hinzugeben. Das Schnittmuster enthält **keine** Saumzugabe.

Das Tuch eignet sich hervorragend für Applikationen oder Plotts. Durch die abgerundeten Ecken lässt es sich einfacher nähen und versäubern, ist also auch für Anfänger geeignet und sieht super aus.

Alle Varianten können einlagig oder doppellagig genäht werden.

Musselintuch



Stoffempfehlung & Information

Der Schnitt ist ausgelegt auf elastische und unelastische Stoffe wie zum Bsp. Musselin, Baumwollwebware, Viskose oder aber auch Jersey, Sweat, Waffelstoff.

Für die einlagige Variante eignet sich der Rollsaum (am schönsten wird es, wenn man zweimal drüber geht) oder die einfache Versäuberung mit der Ovi.

Alternativ kann man auch mit Spitze/Borte abschließen oder die Kanten mit Schrägband einfassen.

Stoffverbrauch

Kindergröße: einlagig ca 40 cm x volle Breite

Erwachsenengröße einlagig: ca 70 cm x volle Breite

XXL Tuch einlagig 1,1 m x volle Breite

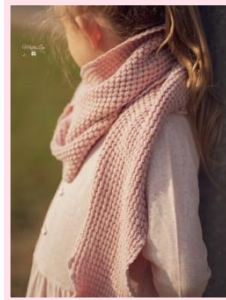
Designbeispiele & Optionen



großes Tuch spitz



Verzierung mit
Perlen



aus Waffelstoff



aus Lochspitze



zweifarbige



mit Plott



kleines Tuch



großes Tuch
geknotet

Musselintuch

