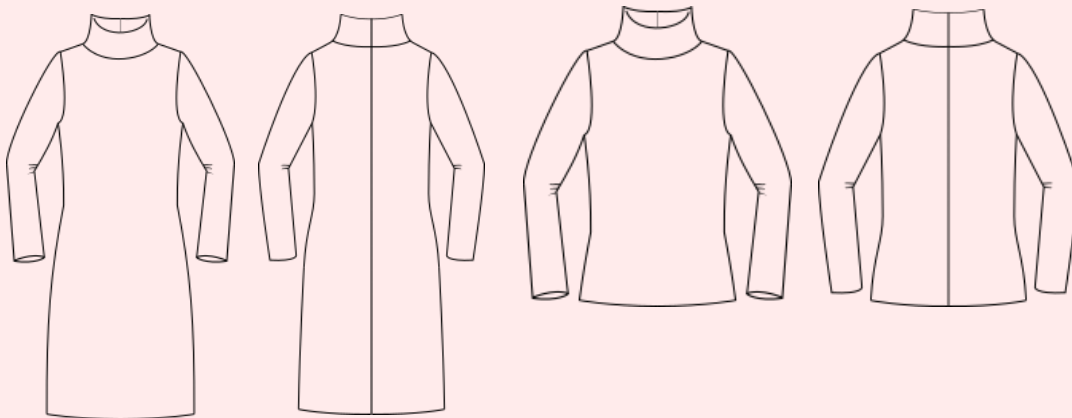




Pulli/Kleid Falum



Arbeitsaufwand: 2 Nachmittage

Schwierigkeit:

Varianten

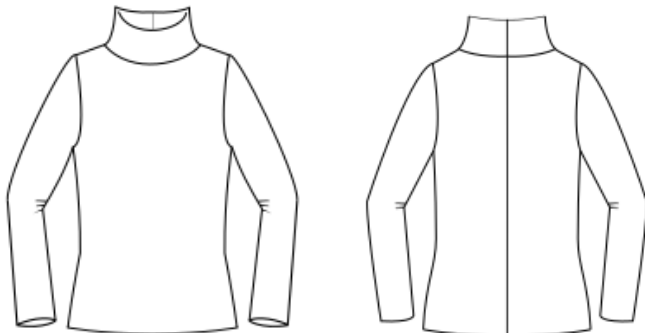
Kleid Falum



Das Kleid ist von der Schulter gemessen ca. 90 cm lang. Das Schnittmuster ist auf eine Körpergröße von 1,70 m ausgelegt. Bist du deutlich kleiner oder größer, solltest du den Schnitt deinen Wünschen entsprechend **anpassen**.

In der hinteren Mitte hat das Kleid eine dekorative Teilungsnah. Die Naht gibt dem Kleid eine bessere Form im unteren Rücken und der Taille.

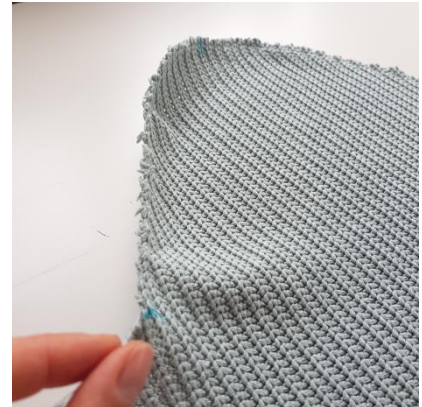
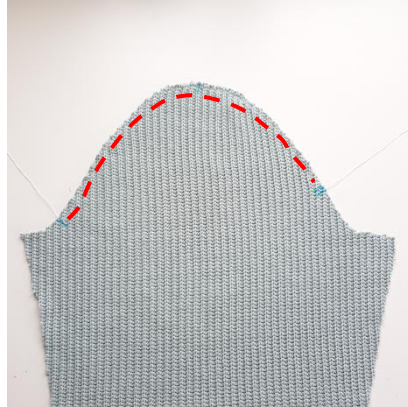
Pulli Falum



Der Pulli ist von der Schulter gemessen ca. 60 cm lang. Bist du deutlich kleiner oder Größer als 1,70 m, solltest du den Saum verkürzen oder verlängern. In der Anleitung zeige ich dir wieder Pulli genäht wird. Du kannst die Anleitung jedoch ebenfalls für das Kleid verwenden, da es identisch konstruiert wird.

Maßtabelle

Größe	34	36	38	40	42	44
Brustumfang	82 cm	86 cm	90 cm	94 cm	98 cm	102 cm
Taillenumfang	66 cm	70 cm	74 cm	78 cm	82 cm	86 cm
Hüftumfang	92 cm	95 cm	98 cm	101 cm	104 cm	109 cm



Benutzt du eine Nähmaschine, dann solltest du vorab Ärmel und Armkugel versäubern.

Um den Ärmel in das Armloch zu nähen müssen wir ihn zunächst ein kleines bisschen einkräuseln. Dieser Schritt sorgt für mehr Bewegungsfreiheit in der Armkugel. Nähe dazu eine Reihe gerader Stiche mit großer Stichlänge zwischen den Ärmelmarkierungen. Ziehe dann ein wenig an den Unterfäden, sodass sich der Ärmel leicht kräuselt.



Stecke jetzt den Ärmel rechts auf rechts in die Armkugel. Beachte dabei die Markierungen. Die mittlere Markierung trifft auf die Schulternaht. Schließe nun die Schulternaht. Benutzt du eine Nähmaschine, dann achte unbedingt darauf einen elastischen Stich zu verwenden! Schließe auch hier ein Framilon Band mit in die Naht ein oder Nähe es im Anschluss oben drauf.



Lege nun Vorder- und Rückteil rechts auf rechts aufeinander und schließe die Ärmel- und Seitennähte in einem. Nutzt du eine Nähmaschine, dann versäubere auch hier zunächst die Kanten und schließe dann die Naht mit einem elastischen Stich. Nähe dann die kurzen Kragenkanten rechts auf rechts aufeinander. Falte den Kragen auf halbe Breite.