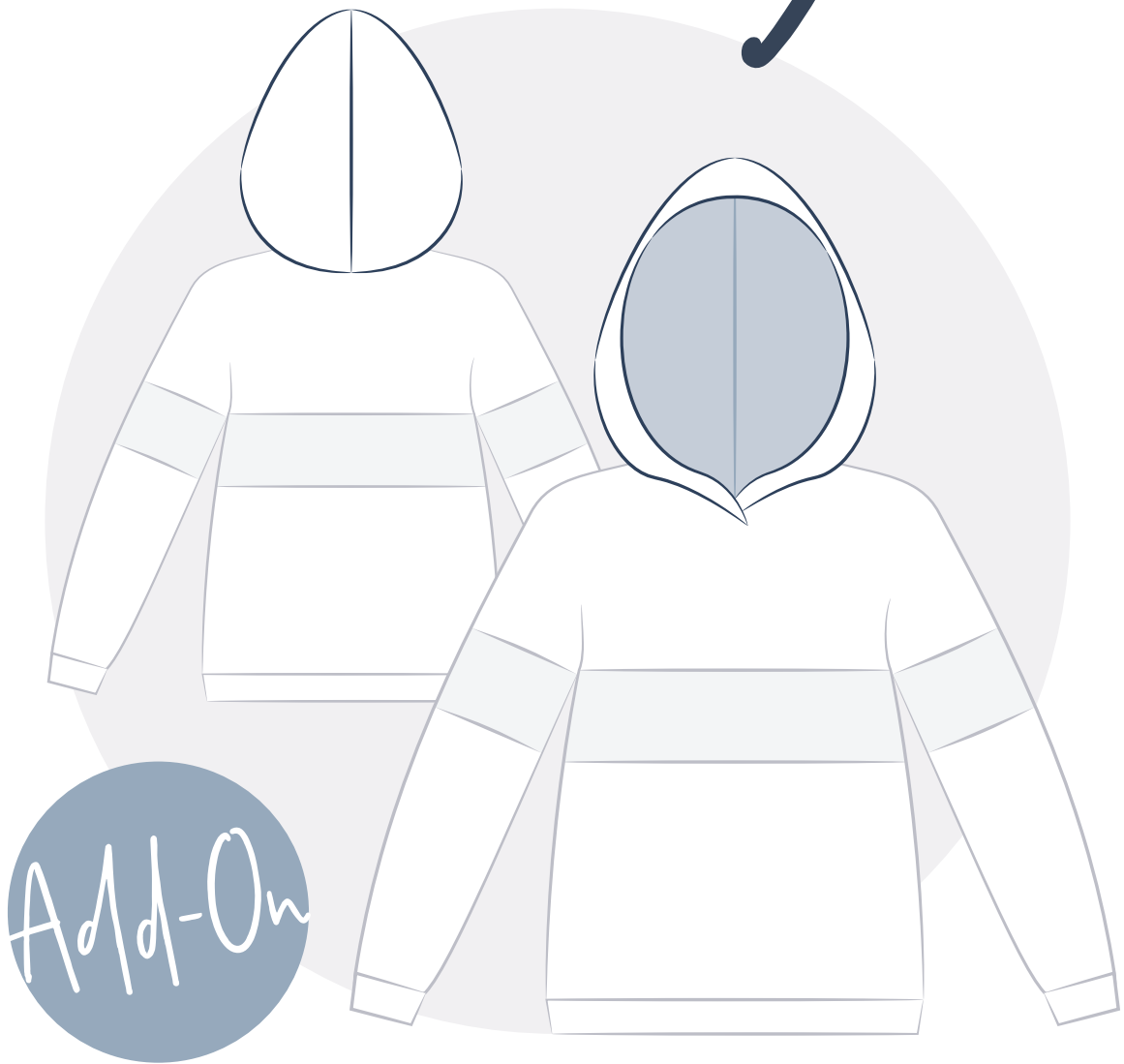


M A L M Ö

# Kapuze



Lemon & Mint  
C O U T U R E



## BEVOR DU ANFÄNGST

# Hello

Ich freue mich, dass du dich für einen Schnitt von lemon & mint Couture entschieden hast. Damit dir die Kapuze für den Pullover Malmö einfach gelingt, findest du in dieser Anleitung alle Informationen, die du zum Nähen brauchst. Bitte lies dir die Anleitung einmal komplett durch, bevor du mit dem Zuschnitt bzw. dem Nähen beginnst.

Solltest du Fragen haben oder an einer Stelle nicht weiterkommen, schreibe mir gern eine E-Mail an [help@lemonmintcouture.de](mailto:help@lemonmintcouture.de).

Ich wünsche dir viel Freude mit dem Schnitt und happy sewing!

 [@LEMONANDMINT\\_DE](https://www.instagram.com/LEMONANDMINT_DE)

 [@LEMONANDMINTCOUTURE](https://www.facebook.com/LEMONANDMINTCOUTURE)

[WWW.LEMONMINTCOUTURE.DE](http://WWW.LEMONMINTCOUTURE.DE)



Add-On

MALMÖ

# Kapuze

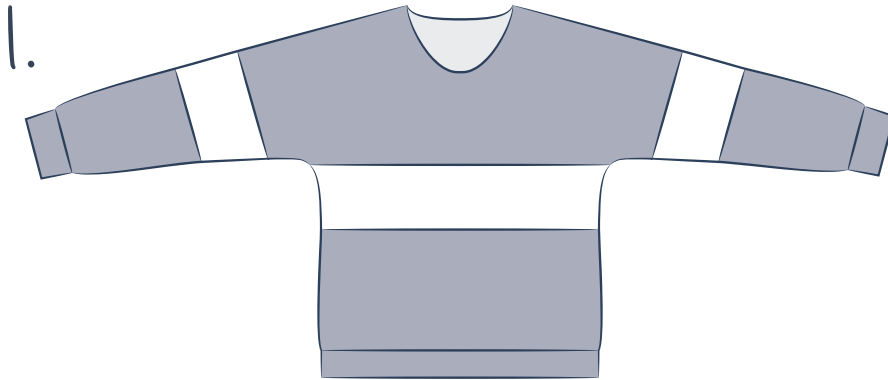
Pimpe deinen Malmö-Pullover auf und verpass ihm eine coole Kapuze. Die Kapuze ist super simpel zu nähen. Und das beste: Du brauchst den Halsausschnitt des Malmö-Schnittes nicht ändern. Ersetze einfach das Bündchen durch die Kapuze. So wird dein Lieblingspulli noch kuscheliger.

#PULLOVERMALMÖ

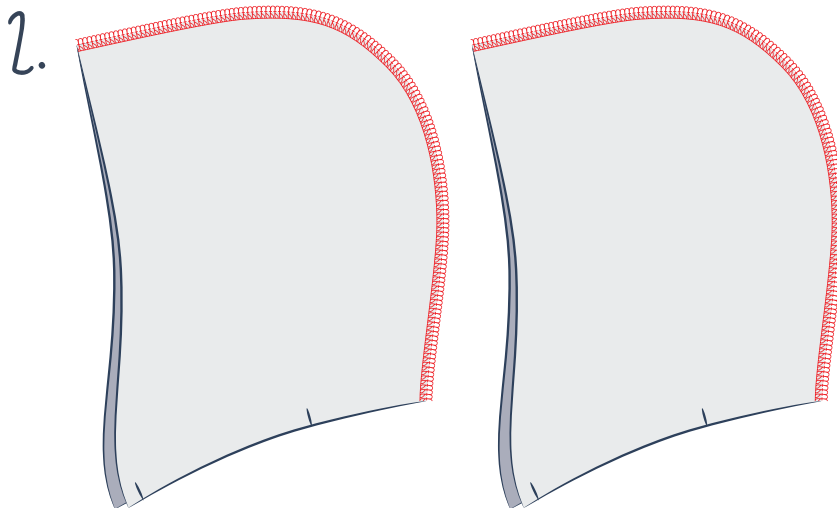
## UND JETZT DER SCHÖNSTE TEIL

# Nähen

Kommen wir nun zum schönsten Teil: dem Nähen. Folge einfach der Schritt-für-Schritt-Anleitung.



Näh den Pullover Malmö bis auf das Halsbündchen genau nach Anleitung. Das Halsbündchen wird durch die Kapuze ersetzt.



Lege jeweils zwei gegengleiche Kapuzenteile rechts auf rechts aufeinander.  
Nähe die hintere Naht zusammen.