

Schnittmuster & Anleitung

Pullover "Fungo"

Größe 34 - 48



Schwierigkeitsgrad



INHALT

Bitte lies dir die Anleitung und die Hinweise durch bevor du mit dem Drucken und Zuschchnitt anfängst. Diese enthalten viele wichtige Hinweise, die dir eine Menge Arbeit ersparen können :).

Eine gewerbliche Nutzung des Schnittmusters ist nicht gestattet.
Alle Rechte an dieser Anleitung, insbesondere das Recht der Vervielfältigung und Verbreitung, bleiben vorbehalten.

Trotz sorgfältiger Prüfung kann keine Haftung für Fehler im Schnittmuster oder der Anleitung übernommen werden.

INHALT	2
MODELLBESCHREIBUNG	3
UND TECHNISCHE ZEICHNUNG	3
PAPIERSCHNITTMUSTER	4
DRUCKEN UND KLEBEN	5
STOFF	6
MASSTABELLE	7
NAHTZUGABEN UND ZUSCHNITTPLAN	8
SCHNITTMUSTER - VORSCHAU	9
NÄHEN	10
VORBEREITUNGEN	10
RÜCKENTEIL NÄHEN	11
VORDERTEIL NÄHEN	12
SCHULTERNÄHTE	13
HALSBÜNDCHEN	14
HALSBÜNDCHEN EINSETZEN	15
ÄRMEL VORBEREITEN	16
ÄRMEL ANNÄHEN	17
SEITENNÄHTE	18
SAUM	19
SAUM FERTIGSTELLUNG	20
ÄRMEL BÜNDCHEN	21
ERGEBNISSE TEILEN	22
ANLEITUNG „KRÄUSELN“	23

STOFF

STOFFEMPFEHLUNG

MATERIALLISTE UND STOFFVERBRAUCH

STOFF

1. Bitte wasche oder dämpfe den Stoff vor dem Zuschneiden, um ein späteres Einlaufen zu verhindern.
2. Bitte beachte die Musterung und evtl. die Flo-rausrichtung des Stoffes beim Zuschnitt.
3. Bitte bügle das Kleidungsstück nach jedem Arbeitsschritt und zum Abschluss.
4. Versäubern: ich empfehle alle Kanten zu versäubern. Dies kann mit einer Overlock-Maschine oder mit einer Nähmaschine mit einem Zickzack-Stich gemacht werden.

Maschenware: dehnbare Stoffe mit 5% Elasthan
Für die Ärmel kannst du auch andere Stoffarten nehmen. Damit der Kontrast besonders schön ist, empfehle ich bei den Ärmel zu Spitze, Tüll oder Mesh zu greifen.

- ◇ Drucker und Papier
- ◇ Papierschere und Stoffschere
- ◇ Maßband
- ◇ Stecknadel oder Nähklammern
- ◇ Nähmaschine
- ◇ Passendes Nähgarn
- ◇ Stoff, 140 cm Breit (Pullover und Ärmel aus dem gleichen Stoff genäht)
GRÖßEN 34 - 38: 1,3 m
GRÖßEN 40 - 48: 1,5 m
- ◇ Stoff, 140 cm Breit (Pullover und Ärmel aus Kontraststoffen genäht)
GRÖßEN 34 - 38: 1,0 m
GRÖßEN 40 - 48: 1,1 m
Kontraststoff für Ärmel:
0,6 m für alle Größen
- ◇ Evtl. das Framilonband (44 cm/44 cm/46 cm/46 cm/48 cm/48 cm/50 cm/50 cm)

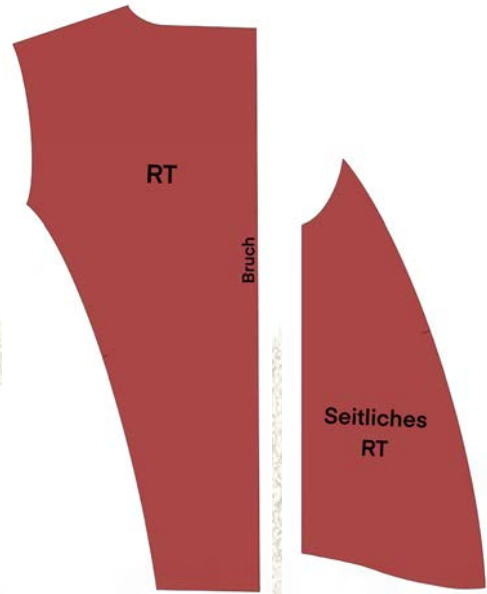
RÜCKENTEIL NÄHEN

DAS ERGEBNISS:



Das brauchen wir:

- Rückenteil, 1 x Stoff, im Bruch zugeschnitten
- Rücken Seitenteil, 2 x Stoff, gegengleich zugeschnitten



- Rücken Seitenteil rechts auf rechts auf das Rückenteil legen und bei 1 cm zusammennähen
- Die Naht bügeln
- Das zweite Seitenteil annähen



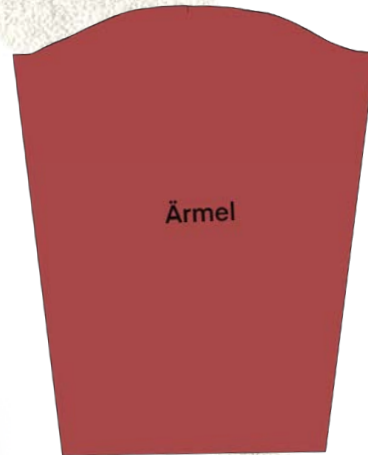
ÄRMEL VORBEREITEN

DAS ERGEBNISS:



Das brauchen wir:

- Ärmel, 2 x Stoff, gegengleich zugeschnitten

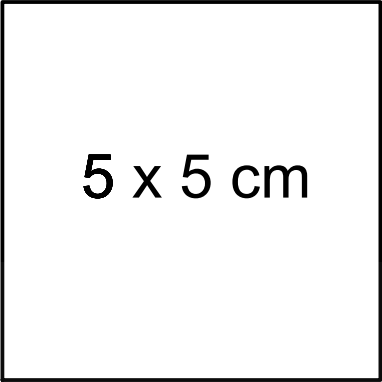
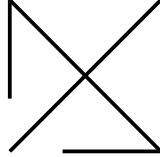
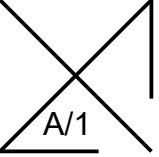


Ärmelsaum kannst du auf zwei verschiedene Arten kräuseln:

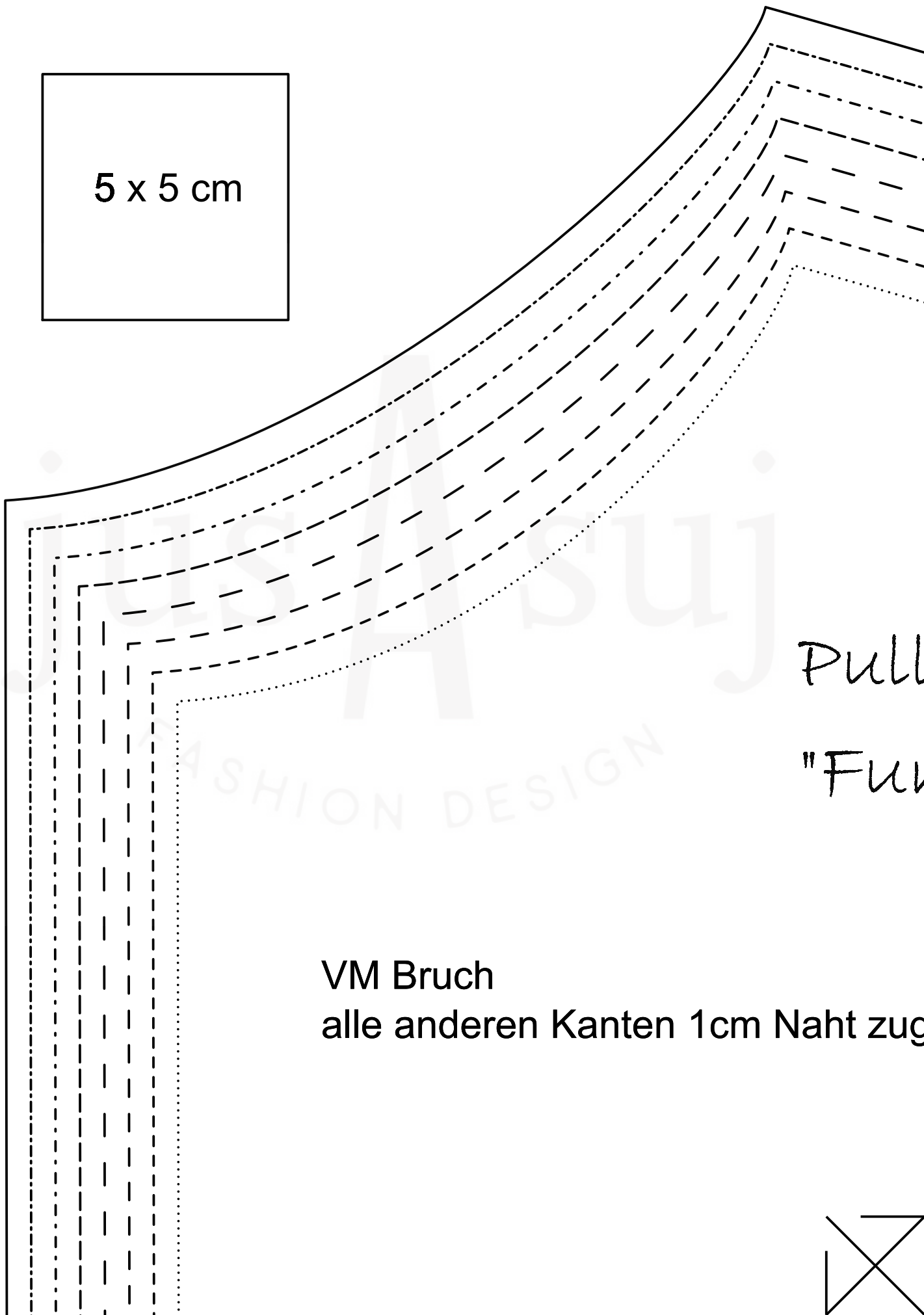
- Anleitung „Kräuseln“, siehe Anhang
- mit einem Framilonband

Ärmel müssen am Saum auf folgende Weiten gekräuselt werden:

- Gr. 34/36 auf 21 cm
- Gr. 38/40 auf 22 cm
- Gr. 42/44 auf 23 cm
- Gr. 46/48 auf 24 cm



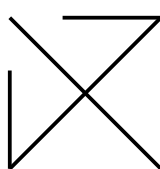
5 x 5 cm



Pull

"Fu

VM Bruch
alle anderen Kanten 1cm Naht zug



C/2

FDL

Pullí
"Fungo"

Rückenteil Seitenteil

2 x Oberstoff

an alle Kanten 1 cm Naht zugeben

hier durchschneiden zum Verlängern,