

## Maßtabelle Valentino (Körpermaße)

	40	42	44	46	48	50	52	54	56	58	60
Körperhöhe	182	182	182	182	182	182	182	182	182	182	182
Brustumfang	84	88	92	96	100	104	108	112	118	124	130
Taillenumfang	76	80	84	88	92	96	100	105	111	117	122
Hüftumfang	88	92	96	100	104	108	112	116	122	128	132
Ärmellänge	66	66	66	66	66	66	66	66	66	66	66

## Größenempfehlung

Du findest hier 2 Maßstabellen:

1. Die obere gibt die gemessenen Körpermaße, auf denen der Schnitt aufgebaut ist.
2. Die untere Maßtabelle gibt die Maße des fertig genähten Modelles, inklusive der modellbedingten Mehrweite an.

Je nach gewünschter Passform solltest du folgende Zugaben zu den gemessenen Körpermaßen addieren:

- Für eine schlanke Passform: 4 - 6cm
- Für eine legere Passform: 8 - 14cm

Bitte die ermittelten Maße (also Körpermaße plus Zugabe für die entsprechende Passform) mit der Maßtabelle vergleichen.

## Beispiel

Du hast einen gemessenen Brustumfang von 98cm und möchtest eine körpernahe und eher schmale Passform, dann wähle bitte **Größe 44**.

Möchtest du lieber eine etwas legerere, locker sitzende Passform, dann wähle bitte **Größe 46**.

## Maßtabelle Valentino (Fertigmaße)

	40	42	44	46	48	50	52	54	56	58	60
Körperhöhe	182	182	182	182	182	182	182	182	182	182	182
Brustumfang	93	97	101	105	109	113	117	121	126	132	138
Taillenumfang	87	91	95	99	103	107	111	115	121	127	122
Hüftumfang	91	95	99	103	107	111	115	119	125	131	137
Rückenlänge	74	74,5	75	75,5	76	76,5	77	78	78,5	79	80
Ärmellänge	66	66	66	66	66	66	66	66	66	66	66

## Stoffverbrauch Valentino

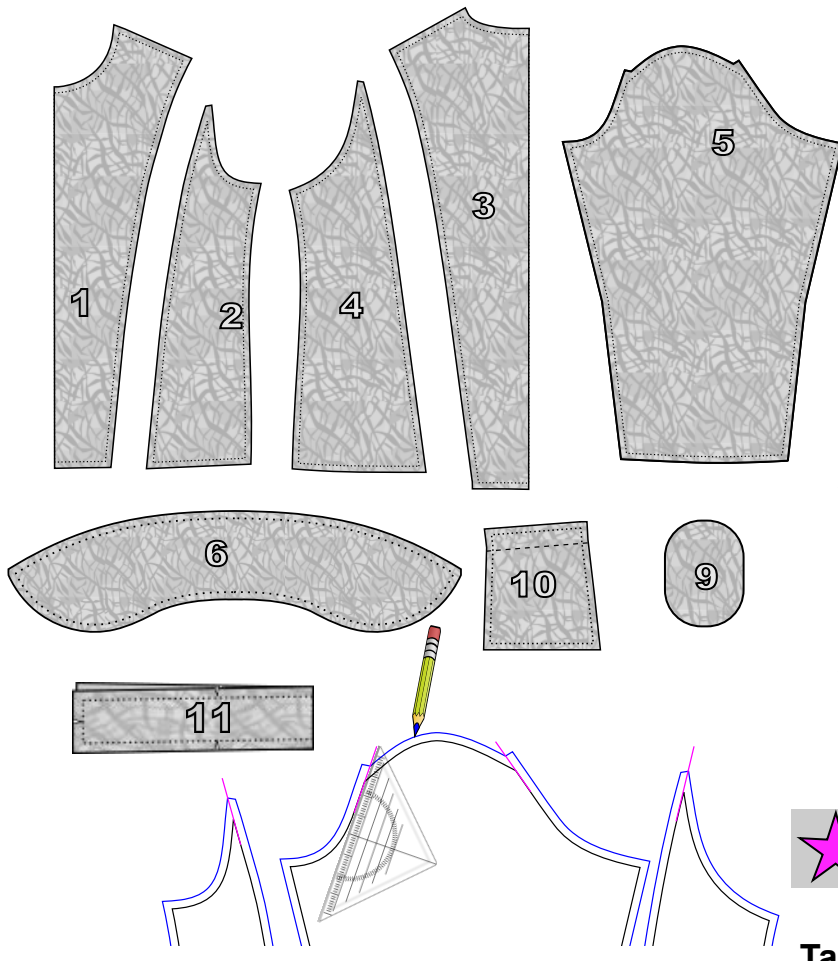
Stoffverbrauch bei Stoffbreite 1,40 m	Gr. 40 - 44	Gr. 46 - 52	Gr. 54 - 60
	1,50 m	1,75 m	1,85 m

## Materialempfehlung:

- Leichte bis mittelschwere Strickstoffe
- Sweat & Sommersweat
- weicher Scuba
- kräftiger Jersey
- Für die Ärmelpatches (optional) einen Rest weiches Kunst- oder Veloursleder.
- Für ein Ausschnittbündchen (optional) Bündchenstoff
- Saumband (optional)

Rechte  
Stoffseite

Linke  
Stoffseite



## Für Valentino wird benötigt:

Mittleres Vorderteil: 1 x im Bruch  
 Seitliche Vorderteile: 2 x gegengleich  
 Mittleres Rückenteil: 1 x im Bruch  
 Seitliche Rückenteile: 2 x gegengleich  
 Ärmel: 2 x gegengleich  
 Kragen: 2 x im Bruch

### optional:

Tasche: 2 x gegengleich  
 Ärmelpatch: 2 x  
 Ausschnittbündchen: 1 x im Bruch



Nahtzugabe so anzeichnen

### Tasche (optional):

Wenn Valentino Taschen haben soll, muss diese als erstes gearbeitet werden. Dafür zuerst den Taschenbeleg umbügeln und feststeppen (2 cm von der oberen Kante). Anschließend die Nahtzugabe der kürzeren Seite ebenfalls umbügeln.



TIPP!! Saumband vorher auf die Nahtzugabe aufbügeln.

Taschenbeutel auf das seitliche Vorderteil nähen (nur im Bereich der Teilungsnaht), der Rest bleibt vorläufig lose.

### Rumpf nähen:

Falls Ärmelpatches gewünscht werden, diesen vor der weiteren Verarbeitung knappkantig auf den Ärmel aufnähen. Die Seitenteile an die Ärmel nähen. Dabei unbedingt Passzahlen und Passzeichen beachten, um eine Verwechslung zu vermeiden.

Das mittlere Vorderteil rechts auf rechts auf das mittlere Rückenteil legen und die Schulternähte schließen.