

## Maßtabelle und Größenempfehlungen

### Maßtabelle Valentina (Körpermaße)

	32	34	36	38	40	42	44	46	48	50	52	54	56
<b>Körperhöhe</b>	168	168	168	168	168	168	168	168	168	168	168	168	168
<b>Brustumfang</b>	81	84,5	88	91,5	95,5	99	103	107	113	120	126	132	138
<b>Taillenumfang</b>	60	64	68	72	76	80	84	88	95	101	107	114	120
<b>Hüftumfang</b>	86	90	94	98	102	106	110	114	120	126	132	138	144
<b>Ärmellänge</b>	60	60	60	60	60,5	60,5	60,5	60,5	61	61	61	61	61,5
<b>Oberarmumfang</b>	27,5	28,5	29,5	30,5	32	33	34	35,5	37	38,5	40	41,5	43

### Größenempfehlung:

Du findest hier 2 Maßstabellen:

1. Die obere zeigt die gemessenen Körpermaße, auf denen der Schnitt aufgebaut ist.
2. Die untere Maßstabelle gibt die Maße des fertig genähten Modelles, inklusive der modellbedingten Mehrweite an.

Valentina ist eher oversized angelegt und sollte locker sitzen.

Sie hat gegenüber den Körpermaßen eine Mehrweite von ca. 10 - 14cm, im Brustbereich durch den Fledermausärmel sogar noch etwas mehr.

Je nach gewünschter Passform solltest du folgende Zugaben zu den gemessenen Körpermaßen addieren:

- Für eine schlanke Passform: 4 - 6cm
- Für eine legere Passform: 8 - 14cm

Bitte die ermittelten Maße (also Körpermaße plus Zugabe für die entsprechende Passform) mit der Maßstabelle vergleichen.

### Beispiel

Du hast einen gemessenen Brustumfang von 98cm und möchtest eine körpernahe und eher schmale Passform, dann wähle bitte **Größe 40**.

Möchtest du lieber eine etwas legerere, locker sitzende Passform, dann wähle bitte **Größe 42**.

### Maßtabelle Valentina (Fertigmaße)

	32	34	36	38	40	42	44	46	48	50	52	54	56
<b>Brustumfang</b>	90,5	95	99,5	104,5	109	113,5	118	122	126,5	133	139	145,5	151,5
<b>Taillenumfang</b>	80,5	85	89,5	94	98,5	103	108	113	118	124,5	131	138	145
<b>Hüftumfang</b>	87,5	92,5	97,5	102,5	107,5	112	117	122	127	133,5	140	147	154
<b>Länge ohne Bündchen</b>	69	69,5	70	70,5	71	71,5	72	72	72,5	73	73,5	74	74,5
<b>Länge mit Bündchen</b>	77	77	77,5	77,5	78	78	78,5	78,5	79	79,5	80	80	80,5
<b>Bundweite</b>	77,5	82	86,5	91,5	96	101	105,5	110	115	121	128	134	140

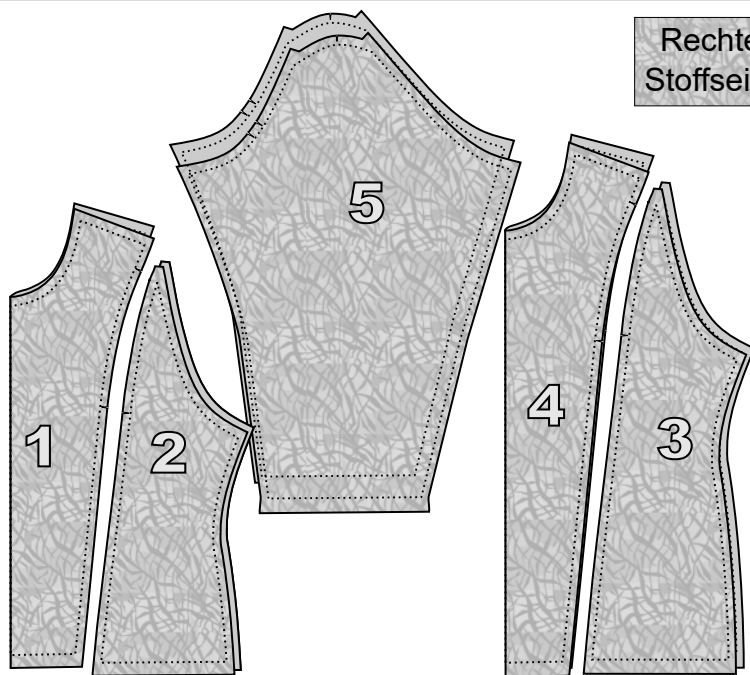
## Stoffverbrauch & Materialempfehlung

Stoffverbrauch bei Stoffbreite 1,40 m	Gr. 32 - 36	Gr. 38 - 42	Gr. 44 - 52	Gr 54 - 56
Mit Bund und Kragen	1,70m	1,85m	2,05m	2,40m
Mit Bund und Kapuze	2,00m	2,10m	2,35m	2,65m
Mit einfachem Saum und Kragen	1,35m	1,45m	1,80m	1,95m
Mit einfachem Saum und Kapuze	1,70m	1,75m	2,05m	2,80m

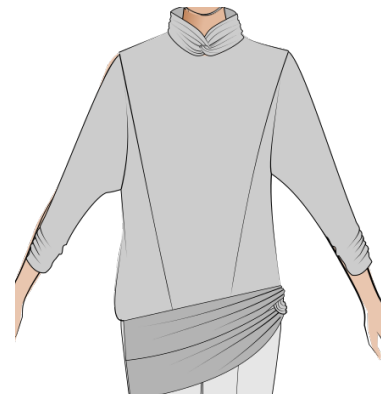
### Materialempfehlung:

- Leichte bis mittlere Strickstoffe
- Sommersweat
- Jersey
- Gummiband (0,7 - 0,8mm breit) für eine Ärmelraffung (optional)
- Bündchenstoff (optional) für ein einfaches Halsbündchen

Für die Verarbeitung von Kapuze, Kragen und Bündchen sollten die Stoffe nicht zu dick oder steif sein.

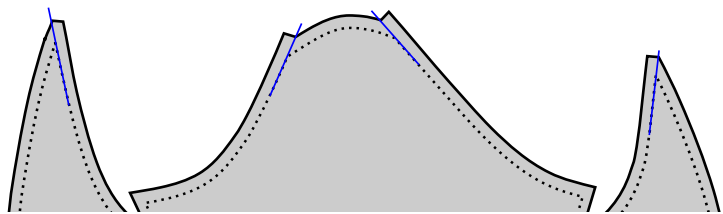
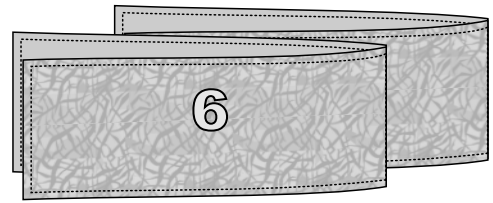


Rechte Stoffseite  
Linke Stoffseite



**Für Valentina mit Kragen und Bündchen wird benötigt:**

- Mittleres Vorderteil: 1 x im Bruch
- Seitliche Vorderteile: 2 x gegengleich
- Mittleres Rückenteil: 1 x im Bruch
- Seitliche Rückenteile: 2 x gegengleich
- Ärmel: 2 x gegengleich
- Bund: 2 x gegengleich
- Kragen: 2 x gegengleich

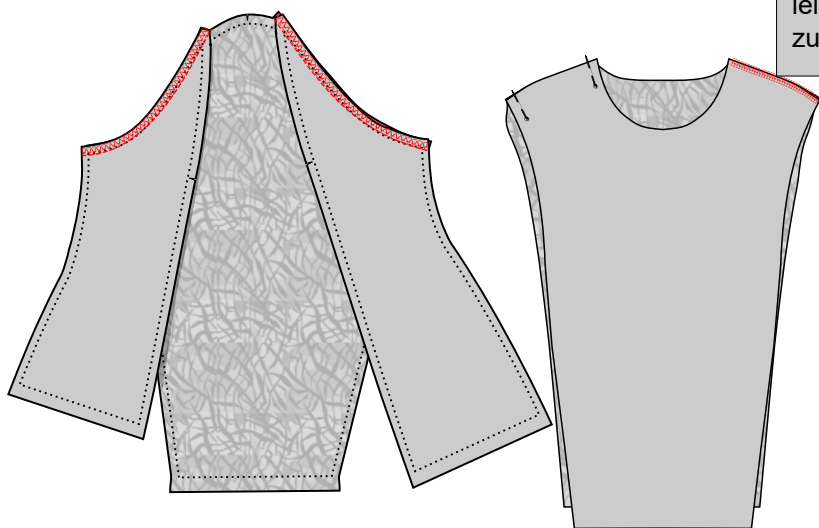


**! Bitte beachten!**

Bei Verwendung von Musterstoffen mit Richtung, kehrt sich die Richtung am Knoten bei Kragen und Bund um, so dass sie ab dort auf dem Kopf steht.

**★ TIPP!!**

Wenn man die Nahtzugabe wie auf der Skizze am Ärmel und an den Seitenteilen eckig anzeichnet, lassen sich die Teile leichter und ohne Verschieben zusammennähen.



**Rumpf nähen:**

Die seitlichen Vorder- und Rückenteile auf die Ärmel nähen (rechts auf rechts).

Das mittlere Vorder- und Rückenteil rechts auf rechts aufeinander legen und die Schulternähte schließen.