

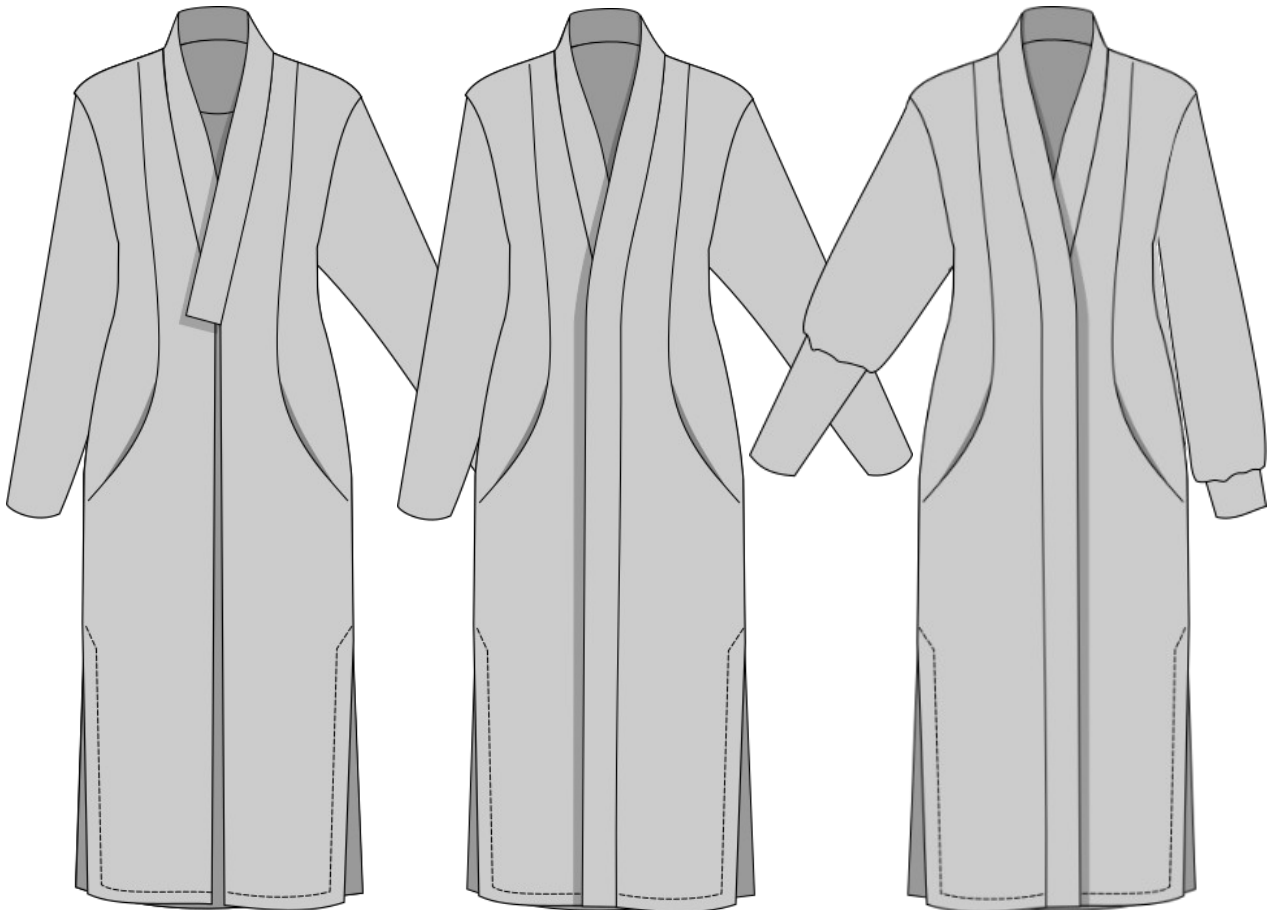
Camilla ist ein verschlussloser Long-Cardigan mit hohen Seitenschlitzen.

In die vordere Teilungsnaht, die im Bogen zur Seitennaht verläuft, sind Taschen integriert.

Camilla kann mit kurzem Kragen oder einer saumlangen Kragenblende genäht werden.

Camilla hat leicht überschnittene Schultern und einen tief angesetzten Ärmel.

Die Ärmel können glatt, mit hohem oder mit normalem Bündchen gearbeitet werden.



Weitere Designbeispiele findest du auf unserer Seite in den tollen Lookbooks:
<https://lookbook.tinalisa.de/lookbooks/>

Hast du Fragen zu den Anleitungen oder den Schnitten oder möchtest uns gerne deine Werke aus den TINALisa-Schnitten zeigen, freuen wir uns dich in der TINALisa FB-Gruppe begrüßen zu dürfen:
<https://www.facebook.com/groups/tinalisa.schnittdesign/>

Wichtiger Hinweis:

Auch erfahrene Näherinnen sollten sich bitte Schritt für Schritt nach der Nähanleitung richten. Um ein schönes Ergebnis zu erreichen verwendet TINALisa manchmal Methoden, die nicht so allgemein bekannt sind. Da Schnitt und Anleitung aufeinander abgestimmt sind, ist es wichtig, der Anleitung exakt zu folgen.

Maßtabelle Camilla (Fertigmaße cm)

	32/34	36/38	40/42	44/46	46/50	52/54	56/58
Brustweite	90	102	114	126	138	150	162
Tailenweite	84	95	105	115	125	145	158
Huftweite	90	101	113	125	138	150	162
Rückenlänge	111	111,5	112	112,5	113	113,5	114

Bitte beachten!! Camilla ist ein oversized geschnittenes Outdoor-Oberteil.
Es ist eine Mehrweite von ca. 10 - 14cm zu den Körpermaßen vorgesehen.

Materialempfehlung:

- Feinstrickstoffe
- Grobstrickstoffe
- Jersey
- Romanit

Materialverbrauch: bei Stoffbreite 1,40 m

	Größe 32-38	Größe 40- 48	Größe 50 - 58
Mit kurzem Kragen	1,90 m	2,50 m	2,65 m
Mit langem Kragen	2,00 m	2,60 m	2,80 m

Sonstiges Material:

Camilla kann komplett aus Oberstoff angefertigt werden.

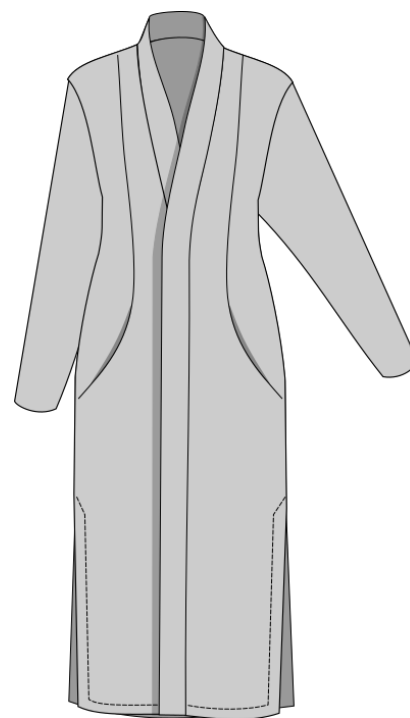
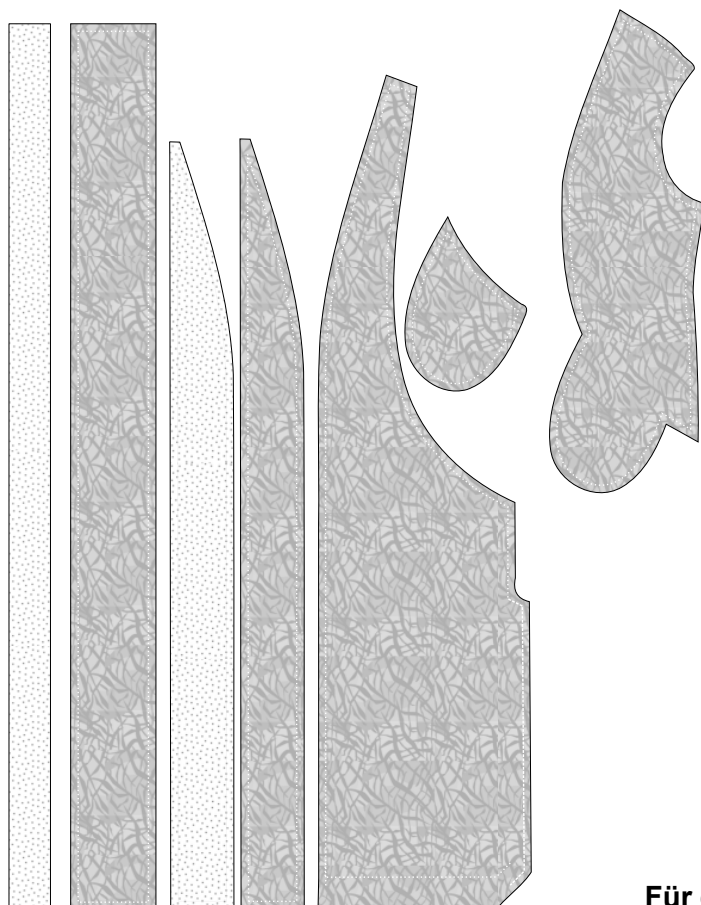
Es besteht aber auch die Möglichkeit, Bündchen und Kragen aus Bündchen- oder Kontraststoffen zu fertigen.

Eine schöne Idee ist ebenfalls, die Bündchen aus Beinstulpen oder Pullover-Ärmeln zu nähen.

Bündchenstoff:

Kragen lang:

Hier eignet sich keine Schlauchware, da sie zu kurz für den langen Kragen ist. Es werden fertige 2 Cuff-Stücke von je 1,10 m Länge benötigt.



Für eine Camilla mit langem Kragen und einfachem Ärmel benötigst du:

- Kragen:** 2 x gegengleich geschnitten
- Einlage Kragen:** 2 x gegengleich geschnitten
- Beleg Vorderteil:** 2 x gegengleich geschnitten
- Einlage Beleg:** 2 x gegengleich geschnitten
- mittl. Vorderteil:** 2 x gegengleich geschnitten
- seitl. Vorderteil:** 2 x gegengleich geschnitten
- Rückenteil:** 1 x im Bruch geschnitten
- Ärmel:** 2 x gegengleich geschnitten

Außerdem: Vlieselineband 1 cm breit für
Tascheneingriff ca. 40 cmr



Achtung!!

Die Belege müssen mit einer weichen Bügeleinlage verstärkt werden. Da viele Strickstoff dazu neigen, sich auszuhängen, kann dies dazu führen, dass der Beleg mit Einlage kürzer wird, als das Vorderteil und dieses hochzieht, so dass sich am Saum unschöne Beulen bilden.

Mein Tipp!

Den Beleg vor dem Aufbügeln der Einlage eine Weile aushängen lassen. Dazu den Beleg glatt aufhängen. Mit Malerkrepp an einer glatten Fläche (Tür z.B.) Danach noch hängend das Schnittteil auflegen und vergleichen und die Einlage entsprechend länger schneiden.

Dies kann auch dazu führen, dass der Kragen zu kurz wird.

Eventuell den Kragen 5-6 cm länger zuschneiden und die Länge später anpassen